

فصل ۱۵

آموزش

آمارهای ارائه شده در این فصل در مورد وضعیت سواد در سرشماریهای انجام شده ، آموزش رسمی در سطوح عمومی و عالی ، مبارزه با بیسوادی بزرگسالان و آموزش فنی و حرفه ای غیر رسمی می باشد .

آموزش رسمی در کشور به دو بخش عمومی و عالی تقسیم می شود :

آموزش عمومی شامل دوره های ابتدایی ، راهنمایی ، متوسطه عمومی و فنی و حرفه ای می باشد و مسئولیت اجرای آن با وزارت آموزش و پرورش است .

فارغ التحصیلان دبیرستانها پس از اخذ مدرک دیپلم و گذراندن دوره پیش دانشگاهی و موفقیت در آزمون ورودی دانشگاهها تحصیلات عالی خود را آغاز می کنند که دارای سطوح فوق دیپلم ، کارشناسی ، کارشناسی ارشد و دکترای حرفه ای و تخصصی می باشد .

شایان ذکر است علاوه بر دانشگاهها و مراکز آموزش عالی وابسته به وزارت علوم ، تحقیقات و فناوری دانشگاه آزاد اسلامی نیز به طور مستقل به پذیرش دانشجو و ارائه خدمات آموزشی در سطوح عالی اقدام می کند .

اولین سالنامه رسمی وزارت فرهنگ در سال ۱۲۹۷ هجری شمسی شامل آمار دوره های ابتدایی ، متوسطه و عالی ، چاپ و منتشر شد . در دومین سالنامه آماری وزارت فرهنگ که در سال ۱۳۰۵ منتشر شد ، آمار دانش آموزان و دانشجویان به طور مقایسه ای برای سه سال تحصیلی (۱۳۰۱-۰۲) ، (۱۳۰۲-۰۳) و (۱۳۰۳-۰۴) ارائه شد . این آمارها از سال ۱۳۰۵ به بعد ، به طور مرتب جمع آوری و به صورت سالانه منتشر شده است . از سال ۱۳۴۳ تاکنون ، آمار مربوط به دانش آموزان توسط وزارت آموزش و پرورش انتشار می یابد .

فعالتهای مربوط به سواد آموزی بزرگسالان نیز که در سال ۱۳۳۴ آغاز شده بود پس از پیروزی انقلاب اسلامی توسط سازمان نهضت سواد آموزی که در سال ۱۳۵۸ تأسیس گردید ، ادامه یافت . این سازمان از بدو تأسیس آمار فعالتهای خود را به طور منظم جمع آوری و ارائه می نماید . درحال حاضر اطلاعات مربوط به آموزش عالی در کشور توسط وزارت علوم ، تحقیقات و فناوری و دانشگاه آزاد اسلامی تهیه و ارائه می شود .

اطلاعات تهیه شده توسط وزارت فرهنگ و آموزش عالی کلیه مراکز آموزش عالی تحت پوشش این وزارتخانه و یا وابسته به وزارتخانه ها ، سازمانها یا نهادهایی مانند وزارت آموزش و پرورش ، وزارت بهداشت و درمان ، وزارت نفت ، سازمان تربیت بدنی و ... را در بر می گیرد که مدرک اعطایی توسط آنان مورد تأیید وزارت علوم ، تحقیقات و فناوری می باشد . اطلاعات مربوط به دانشگاه آزاد اسلامی نیز توسط این دانشگاه به طور جداگانه جمع آوری و ارائه می شود .

علاوه بر این ارائه آمار مربوط به سازمان آموزش فنی و حرفه ای کشور نیز از سال ۱۳۷۵ در این فصل آغاز شده است . این سازمان در سال ۱۳۵۹ با ادغام صندوقهای کار آموزی ، مراکز تعلیمات حرفه ای و

کانونهای کار آموزی که در گذشته عهده دار آموزشهای فنی و حرفه ای کشور بودند به وجود آمد و فعالیتهای خود را تحت پوشش وزارت کار و امور اجتماعی آغاز نمود .
مرکز آمار ایران نیز با انجام سرشماری عمومی نفوس و مسکن که هر ده سال یکبار صورت می گیرد ، باگردآوری اطلاعات کلی مانند وضع سواد و دوره تحصیلی ، میزانهای باسوادی و تغییرات آن را به دست می دهد .

در مورد آمار ارائه شده توضیح نکته زیر ضروری است :

- ۱- ارقام مربوط به کارکنان آموزشی ، دفتری و اداری شامل کارشناس شاغل در بخش دولت و اعزامی به مدارس غیر انتفاعی می باشد .
- ۲- ارقام مربوط به آموزشگاهها برای دوره های مختلف تحصیلی لزوماً به معنای تعداد ساختمانهای اختصاص داده شده برای این دوره ها نمی باشد . برای مثال چنانچه یک ساختمان در طول سال تحصیلی در ساعات مختلف روز به تناوب مورد استفاده دوره های ابتدایی و راهنمایی قرار گیرد، این ساختمان (آموزشگاه) دوبار در آمار منظور خواهد شد . همچنین آمار مربوط به کلاسهای دوره های مختلف تحصیلی نیز به همین روش محاسبه می شود .

تعاریف و مفاهیم به کار رفته در این فصل به شرح زیر است :

باسواد : کلیه کسانی که می توانند متن ساده ای را به فارسی و یا هر زبان دیگری بخوانند و بنویسند با سواد تلقی می شوند. در سرشماری عمومی نفوس و مسکن ۱۳۴۵ ، کلیه کسانی که حداقل دارای گواهینامه سال اول ابتدایی بوده اند ، در سرشماری عمومی نفوس و مسکن ۱۳۵۵ ، کلیه نوآموزان سال اول ابتدایی و سواد آموزان کلاسهای اکابر و پیکار با بی سوادی و در سرشماری عمومی نفوس و مسکن ۱۳۶۵ و آمارگیری جاری جمعیت ۱۳۷۰ ، سرشماری عمومی نفوس و مسکن ۱۳۷۵ کلیه نوآموزان سال اول ابتدایی و سواد آموزان کلاسهای نهضت سواد آموزی نیز با سواد شناخته شده اند . با سوادی در سرشماری عمومی سال ۱۳۳۵ از افراد ۱۰ ساله و بیشتر ، در سرشماری عمومی سال ۱۳۴۵ از افراد ۷ ساله و بیشتر و در سرشماریهای عمومی سالهای ۱۳۵۵ و ۱۳۶۵ ، طرح آمارگیری جاری جمعیت ۱۳۷۰ و ۱۳۷۵ ، از افراد ۶ ساله و بیشتر سؤال شده است .

نقاط شهری ، نقاط روستایی و جمعیت ساکن : رجوع شود به تعاریف و مفاهیم مندرج در مقدمه فصل جمعیت .

کارکنان آموزشی ، دفتری و اداری (شاغل در وزارت آموزش و پرورش) : کارکنان آموزشی شامل معلم ، مدیر و معلم ورزش است و کارکنان دفتری و اداری شامل : متصدی آزمایشگاه و کارگاه، مراقب بهداشت، مربی پرورشی، مدیر، ناظم یا معاون، کتابدار، کارمند اداری و دفتر دار می باشند.

آموزش استثنایی: مخصوص آن دسته از اطفال و نوجوانانی است که دارای عقب ماندگی ذهنی و یا جسمی، معلولیت و اختلال در یادگیری بوده و یا ناسازگار باشند و شامل دوره آمادگی، ابتدایی، راهنمایی تحصیلی، آموزش متوسطه و آموزش فنی و حرفه‌ای می‌باشد.

تحصیل: منظور از تحصیل، اشتغال به تحصیل طبق برنامه های رسمی آموزشی ایران یا کشورهای خارجی است. بنابراین، آموزش در دوره های آموزشی غیر رسمی (مانند آموزش زبان در آموزشگاههای خصوصی یا نزد معلم خصوصی) تحصیل به حساب نیامده است.

دوره ابتدایی: دوره ابتدایی ۵ سال است و دانش آموز در آغاز تحصیل (اول مهرماه) باید ۶ سال تمام داشته باشد. به دانش آموز در صورت موفقیت در پایان دوره، گواهی پایان تعلیمات دوره ابتدایی داده می شود و اجازه می یابد که در دوره راهنمایی ثبت نام کند.

دوره راهنمایی تحصیلی: دوره راهنمایی تحصیلی ۳ سال است و دانش آموز در این دوره، علاوه بر علمی که پیش نیاز دوره متوسطه است، سایر دروس را نیز آموزش می بیند. براساس معدل گیری دروس خاص در طول سه سال تحصیلی، دانش آموز به یکی از دو دوره تحصیلی "فنی و حرفه ای و یا خدمات" و "آموزش نظری" هدایت می شود و تعرفه نامه ثبت نام در یکی از رشته های تحصیلی که امتیاز لازم را در مورد آن کسب کرده است، دریافت می کند. در پایان این دوره سه ساله، به دانش آموز، در صورت موفقیت، مدرک پایان دوره عمومی (راهنمایی تحصیلی) داده می شود.

دوره متوسطه عمومی (نظام قدیم): مدت این دوره ۴ سال است که سال اول آن عمومی می‌باشد و از سال دوم به بعد دانش آموزان براساس نتایج آزمونهای خود می توانند در هریک از گرایشهای نظری (شامل رشته های علوم انسانی، علوم تجربی و ریاضی فیزیک) فنی و حرفه ای و کار و دانش به تحصیل بپردازند و در صورت موفقیت در امتحانات به اخذ گواهینامه پایان دوره متوسطه نایل می شوند.

دوره متوسطه عمومی (نظام جدید): این دوره از سال تحصیلی ۷۲-۱۳۷۱ ایجاد گردید و دانش آموزان دوره متوسطه به تدریج براساس این نظام شروع به تحصیل نمودند. در حال حاضر کل دانش آموزان دوره متوسطه براساس نظام جدید به تحصیل اشتغال دارند. از این رو، از درج جداول مربوط به دانش آموزان دوره نظام قدیم متوسطه صرفنظر گردیده است. مدت دوره نظام جدید متوسطه ۳ سال می باشد که پایه اول آن (ترمهای اول و دوم) برای همه رشته ها و گرایشها عمومی بوده و در سال دوم (شروع ترم سوم) دانش آموزان به رشته های نظری (ریاضی فیزیک و علوم تجربی و علوم انسانی) و فنی و حرفه ای و کار دانش تقسیم می گردند و پس از طی دوره دو ساله به اخذ دیپلم متوسطه نائل می گردند.

دوره پیش دانشگاهی : مدت این دوره یکسال می باشد و دانش آموزان پس از گذراندن دوره متوسطه می توانند در یکی از گرایشهای علوم ریاضی ، علوم تجربی و علوم انسانی این دوره را به پایان رسانند و درآزمون سراسری ورود به دانشگاهها شرکت کنند .

دوره تربیت معلم : دوره تربیت معلم ۲ سال است و کسانی که دارای مدرک دیپلم هستند و دوره ۲ ساله تربیت معلم را در این مراکز به پایان رسانند به اخذ مدرک فوق دیپلم در رشته مربوط نایل می شوند .

دوره پنجم ابتدایی شبانه (بزرگسالان) : دوره تحصیلی یکساله ای است که برای ثبت نام در آن ، برخلاف دوره پنجم ابتدایی روزانه ، نیازی به ارائه مدرک قبولی کلاس پایین تر نیست .

دوره عمومی شبانه (بزرگسالان) : سطح تحصیلات در این دوره مطابق دوره راهنمایی تحصیلی در کلاسهای روزانه بوده و مدت آن ۳ سال است .

دوره تکمیلی شبانه (بزرگسالان) : تحصیلات در این دوره مشابه دوره متوسطه عمومی یا متوسطه فنی و حرفه ای بوده و مدت آن ۴ سال است .

دوره های سازمان نهضت سواد آموزی : دوره های این سازمان شامل دوره مقدماتی ، دوره تکمیلی ، دوره پایانی و دوره پنجم می باشد . در دوره های مقدماتی ، تکمیلی و پایانی به سواد آموزان ، خواندن و نوشتن کلمات و متون ساده فارسی و نیز انجام محاسبات ریاضی تعلیم داده می شود . پس از پایان دوره های فوق سواد آموزان برای شرکت در دوره پنجم آماده می شوند . در دوره پنجم سواد آموزان مانند دانش آموزان پایه پنجم ابتدایی آموزش و پرورش تحصیل می کنند و می توانند با شرکت در امتحانات نهایی این وزارتخانه به مقاطع بالاتر تحصیلی ارتقا یابند .

سواد آموز بزرگسال : به فردی اطلاق می شود که با بیش از ۱۰ سال سن ، از تحصیل در نظام آموزشی رسمی کشور بازمانده باشد و در کلاسهای بزرگسالان نهضت سواد آموزی ثبت نام کند .

سواد آموزان لازم التعلیم : افرادی هستند که در سنین ۷ تا ۱۸ سال قرار دارند و به علت عدم دسترسی به دبستانهای آموزش و پرورش در مناطق روستایی و یا بالا بودن سن که مانع از تحصیل آنان در دبستانهای مزبور می باشد، توسط آموزشیاران نهضت سواد آموزی تعلیم داده می شوند . نظام آموزشی لازم التعلیم نهضت سواد آموزی که این افراد را تحت پوشش دارد ، همانند دوره ابتدایی آموزش و پرورش شامل ۵ پایه می باشد .

سواد آموز قبول شده : به سواد آموزی که در امتحانات پایان دوره موفق به کسب نمرات قبولی گردیده ، سواد آموز قبول شده در امتحان گفته می شود .

دانشگاه : دانشگاه به موسسه آموزش عالی گفته می شود که حداقل از سه دانشکده یا دو دانشکده و دو آموزشکده تشکیل شده باشد . وجه تمایز دانشگاه از سایر مراکز آموزش عالی ، فعالیت در دوره های

کارشناسی ارشد و دکتری است. دانشگاهها با توجه به نوع و زمینه های فعالیت خود به سه گروه تقسیم می شوند. دانشگاه جامع، دانشگاه تخصصی، دانشگاه علمی - کاربردی.

مراکز آموزش عالی: مرکز آموزش عالی، سازمانی است که از بین دارندگان دیپلم متوسطه یا بالاتر دانشجو می پذیرد و به فارغ التحصیلان خود مدرک کاردانی یا بالاتر می دهد.

آموزش دیدگان (کارآموزان) سازمان آموزش فنی و حرفه ای کشور: افرادی هستند که برای فراگرفتن حرفه ای خاص، بازآموزی یا ارتقاء مهارت برای مدت معینی در مراکز آموزشی این سازمان، آموزش می بینند.

مرکز آموزش ثابت در سازمان آموزش فنی و حرفه ای کشور: محلی دولتی، متشکل از لااقل ۵ کارگاه آموزشی که دارای هویتی قانونمند است و ساختار آن مورد تصویب سازمان امور اداری و استخدامی کشور قرار گرفته است.

- علت تغییر در اطلاعات مربوط به سری زمانی سال گذشته برخی جداول دانشگاه آزاد اضافه نمودن آمار دانشگاه آزاد واحد یاسوج می باشد.

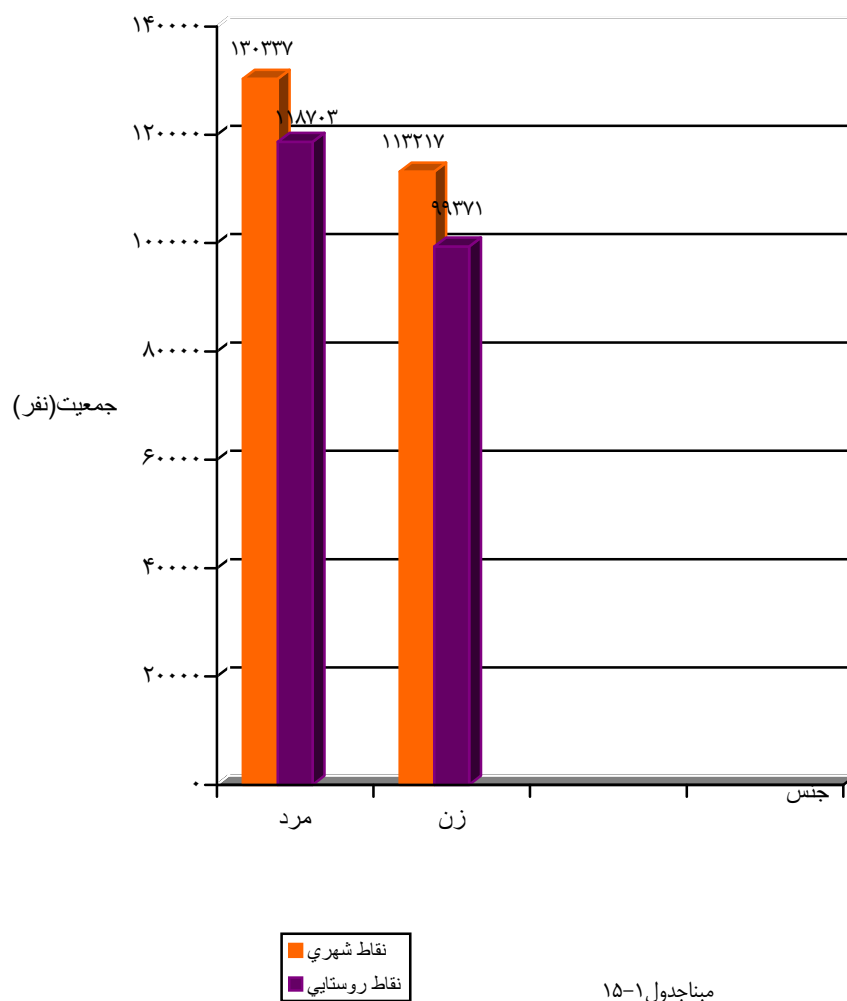
سالنامه آماری استان کهگیلویه و بویراحمد - ۱۳۸۶ _____ ۱۵-آموزش

۱-۱۵- تعداد باسوادان برحسب جنس در نقاط شهری و روستایی (نفر)

شرح	مرد و زن	مرد	زن
کل استان			
آبان ۱۳۳۵.....	-	-	-
آبان ۱۳۴۵.....	۱۸۵۰۷	۱۵۱۳۸	۳۳۶۹
آبان ۱۳۵۵.....	۵۸۰۹۱	۴۱۱۲۱	۱۶۹۷۰
مهر ۱۳۶۵.....	۱۶۲۸۶۳	۱۰۴۰۱۹	۵۸۱۴۴
مهر ۱۳۷۰.....	۲۶۱۶۸۴	۱۵۳۰۴۴	۱۰۸۶۴۰
آبان ۱۳۷۵(۱).....	۳۴۳۱۷۴	۱۸۹۵۵۱	۱۵۳۶۲۳
آبان ۱۳۸۵(۱).....	۴۶۲۸۵۷	۲۴۹۷۲۹	۲۱۳۱۲۸
نقاط شهری			
آبان ۱۳۳۵.....	-	-	-
آبان ۱۳۴۵.....	۵۶۹۷	۳۷۶۱	۱۹۳۶
آبان ۱۳۵۵.....	۱۷۵۵۶	۱۱۱۲۴	۶۴۳۲
مهر ۱۳۶۵.....	۶۰۹۵۵	۳۶۷۰۹	۲۴۲۴۶
مهر ۱۳۷۰.....	۹۷۱۸۱	۵۳۷۳۹	۴۳۴۴۲
آبان ۱۳۷۵.....	۱۵۹۴۴۶	۸۶۱۹۶	۷۳۲۵۰
آبان ۱۳۸۵.....	۲۴۳۵۵۴	۱۳۰۳۳۷	۱۱۳۲۱۷
نقاط روستایی			
آبان ۱۳۳۵.....	-	-	-
آبان ۱۳۴۵.....	۱۲۸۱۰	۱۱۳۷۷	۱۴۳۳
آبان ۱۳۵۵.....	۴۰۵۳۵	۲۹۹۹۷	۱۰۵۳۸
مهر ۱۳۶۵.....	۱۰۱۹۰۸	۶۷۳۱۰	۳۴۵۹۸
مهر ۱۳۷۰.....	۱۶۴۵۰۳	۹۹۳۰۵	۶۵۱۹۸
آبان ۱۳۷۵.....	۱۸۲۴۲۹	۱۰۲۶۱۷	۷۹۸۱۲
آبان ۱۳۸۵.....	۲۱۸۰۷۴	۱۱۸۷۰۳	۹۹۳۷۱

(۱) اختلاف ارقام کل استان با سرجمع نقاط شهری و روستایی به علت منظور شدن جمعیت باسواد غیر ساکن در جمعیت کل استان است.
 ماخذ- اداره کل آمار عمومی.
 - مرکز آمار ایران.

نمودار ۱-۱۵- جمعیت باسوادان نقاط شهری و روستایی: ۱۳۸۵



سالنامه آماری استان کهگیلویه و بویراحمد - ۱۳۸۶ _____ ۱۵-آموزش

۱۵-۲- جمعیت ۶ ساله و بیش تر و تعداد باسوادان برحسب جنس و سن (نفر)

مهر ۱۳۶۵		آبان ۱۳۵۵		آبان ۱۳۴۵		جنس و گروه سنی
باسوادان	جمعیت	باسوادان	جمعیت	باسوادان	جمعیت	
۱۶۲۸۶۳	۳۰۴۹۹۲	۵۸۰۹۱	۱۸۶۵۷۶	۱۸۵۰۷	۱۱۴۳۲۰	مرد و زن.....
۴۲۲۱۴	۵۴۵۴۷	۱۹۲۳۴	۳۵۲۹۰	۴۰۰۲	۱۷۳۳۱	۶-۹ ساله.....
۴۱۱۸۷	۵۲۶۴۹	۱۵۵۶۱	۲۸۶۱۸	۶۵۴۷	۱۸۷۷۵	۱۰-۱۴ ساله.....
۲۹۹۴۳	۴۲۸۰۸	۸۷۷۵	۲۳۵۷۹	۲۳۶۴	۱۰۲۵۷	۱۵-۱۹ ساله.....
۱۶۸۷۳	۳۰۵۹۷	۵۰۵۵	۱۷۸۰۴	۱۰۰۷	۷۷۲۶	۲۰-۲۴ ساله.....
۱۲۷۱۰	۲۹۰۸۴	۳۰۹۸	۱۴۳۰۲	۱۱۰۹	۱۱۲۴۰	۲۵-۲۹ ساله.....
۸۷۱۹	۲۲۸۶۸	۱۵۰۶	۱۲۵۳۳	۹۷۰	۱۲۲۷۷	۳۰-۳۴ ساله.....
۴۰۰۰	۱۴۲۶۱	۱۳۳۳	۱۱۷۲۴	۹۴۱	۱۰۰۶۷	۳۵-۳۹ ساله.....
۱۷۹۸	۱۰۱۲۹	۱۱۵۵	۶۹۹۳	۵۳۵	۶۹۳۱	۴۰-۴۴ ساله.....
۱۵۴۲	۱۰۶۲۱	۱۰۳۰	۸۹۰۶	۳۱۶	۴۲۹۲	۴۵-۴۹ ساله.....
۱۳۵۱	۱۱۹۹۳	۵۹۰	۷۳۰۵	۲۲۱	۴۷۲۵	۵۰-۵۴ ساله.....
۱۰۹۲	۹۵۱۸	۲۰۲	۲۸۳۰	۱۶۵	۲۲۳۰	۵۵-۵۹ ساله.....
۵۳۹	۶۸۵۹	۱۹۹	۴۵۴۰	۱۴۸	۳۶۱۳	۶۰-۶۴ ساله.....
۵۷۱	۸۵۰۹	۳۵۳	۶۶۴۰	۱۸۲	۴۸۵۶	۶۵ ساله و بیش تر.....
۳۲۴	۵۴۹	نامشخص.....
۱۰۴۰۱۹	۱۵۷۵۳۰	۴۱۱۲۱	۹۶۲۲۵	۱۵۱۳۸	۶۰۴۴۶	مرد.....
۲۴۳۰۳	۲۷۷۱۰	۱۲۳۲۵	۱۸۴۰۳	۳۰۴۱	۹۵۷۷	۶-۹ ساله.....
۲۴۸۰۴	۲۷۵۹۰	۱۰۷۰۰	۱۵۶۶۹	۵۱۹۱	۱۰۹۳۸	۱۰-۱۴ ساله.....
۱۸۶۸۲	۲۱۸۲۴	۶۲۸۷	۱۱۸۶۷	۱۷۵۲	۴۸۲۴	۱۵-۱۹ ساله.....
۱۰۹۷۸	۱۴۷۹۵	۳۶۵۱	۷۸۲۸	۸۳۰	۲۸۴۲	۲۰-۲۴ ساله.....
۹۱۸۸	۱۴۷۵۹	۲۴۰۰	۶۱۶۶	۹۹۸	۵۱۱۲	۲۵-۲۹ ساله.....
۶۷۰۷	۱۱۹۴۲	۱۲۴۹	۵۸۳۷	۸۹۹	۶۴۸۱	۳۰-۳۴ ساله.....
۳۱۰۹	۶۹۳۹	۱۱۷۱	۶۳۴۵	۸۹۹	۶۲۳۶	۳۵-۳۹ ساله.....
۱۴۹۰	۵۱۱۳	۱۰۵۷	۶۹۹۳	۵۲۰	۳۹۴۵	۴۰-۴۴ ساله.....
۱۳۴۲	۶۱۴۷	۹۸۷	۵۶۲۰	۳۰۸	۲۴۴۰	۴۵-۴۹ ساله.....
۱۲۲۶	۶۹۶۰	۵۶۶	۳۹۸۴	۲۱۴	۲۴۴۷	۵۰-۵۴ ساله.....



۱۵-آموزش _____ سالنامه آماری استان کهگیلویه و بویراحمد - ۱۳۸۶

۱۵-۲- جمعیت ۶ساله و بیش تر و تعداد باسوادان برحسب جنس و سن (دنباله) (نفر)

مهر ۱۳۶۵		آبان ۱۳۵۵		آبان ۱۳۴۵		جنس و گروه سنی
باسوادان	جمعیت	باسوادان	جمعیت	باسوادان	جمعیت	
۱۰۰۶	۵۷۵۵	۱۹۵	۱۵۵۷	۱۶۳	۱۳۴۲ ۵۵-۵۹ ساله
۴۷۹	۳۴۰۵	۱۹۱	۲۲۵۶	۱۴۴	۱۸۶۱ ۶۰-۶۴ ساله
۲۹۴	۴۲۶۰	۳۴۲	۳۷۰۰	۱۷۹	۲۴۰۱ ۶۵ ساله و بیش تر
۲۱۳	۳۳۱ نامشخص
۵۸۸۴۴	۱۴۷۴۶۲	۱۶۹۷۰	۹۰۳۵۱	۳۳۶۹	۵۳۸۱۴ زن
۱۷۹۱۱	۲۶۸۳۷	۶۹۰۹	۱۶۸۱۷	۹۶۱	۷۷۵۴ ۶-۹ ساله
۱۶۳۸۳	۲۵۰۵۹	۴۸۶۱	۱۲۹۴۹	۱۳۵۶	۷۸۳۷ ۱۰-۱۴ ساله
۱۱۲۶۱	۲۰۹۸۴	۲۴۸۸	۱۱۷۱۲	۶۱۲	۵۴۳۳ ۱۵-۱۹ ساله
۵۸۹۵	۱۵۸۰۲	۱۴۰۴	۹۹۷۶	۱۷۷	۴۸۸۴ ۲۰-۲۴ ساله
۴۵۲۲	۱۴۳۲۵	۶۹۸	۸۱۳۶	۱۱۱	۶۱۲۸ ۲۵-۲۹ ساله
۲۰۱۲	۱۰۹۲۶	۲۵۷	۶۶۹۶	۷۱	۵۷۹۶ ۳۰-۳۴ ساله
۸۹۱	۷۳۲۲	۱۶۲	۵۳۷۹	۴۲	۳۸۳۱ ۳۵-۳۹ ساله
۳۰۸	۵۰۱۶	۹۸	۵۵۱۲	۱۵	۲۹۸۶ ۴۰-۴۴ ساله
۲۰۰	۴۴۷۴	۴۳	۳۲۸۶	۸	۱۸۵۲ ۴۵-۴۹ ساله
۱۲۵	۵۰۳۳	۲۴	۳۳۲۱	۷	۲۲۷۸ ۵۰-۵۴ ساله
۸۶	۳۷۶۳	۷	۱۲۷۳	۲	۸۸۸ ۵۵-۵۹ ساله
۶۰	۳۴۵۴	۸	۲۲۸۴	۴	۱۷۵۲ ۶۰-۶۴ ساله
۷۹	۴۲۴۹	۱۱	۲۹۴۰	۳	۲۴۵۵ ۶۵ ساله و بیش تر
۱۱۱	۲۱۸ نامشخص



سالنامه آماری استان کهگیلویه و بویراحمد - ۱۳۸۶ _____ ۱۵-آموزش

۱۵-۲- جمعیت ۶ ساله و بیش تر و تعداد باسوادان برحسب جنس و سن(دنباله) (نفر)

آبان ۱۳۸۵		آبان ۱۳۷۵		مهر ۱۳۷۰		جنس و گروه سنی
باسوادان	جمعیت	باسوادان	جمعیت	باسوادان	جمعیت	
۴۶۲۸۵۷	۵۶۷۱۲۳	۳۴۳۱۷۴	۴۵۴۴۲۵	۲۶۱۶۸۴	۳۸۱۷۳۲	مرد و زن
۴۰۳۷۹	۴۲۴۰۶	۷۱۴۴۷	۷۷۶۵۴	۶۷۲۳۰	۷۳۳۴۴۶ ساله
۷۲۵۳۴	۷۴۱۰۳	۸۴۵۳۹	۸۸۹۳۹	۶۲۶۹۰	۶۹۳۸۲۱۰-۱۴ ساله
۹۳۲۶۸	۹۶۵۱۲	۵۹۱۵۴	۶۴۵۵۸	۴۴۵۴۵	۵۳۱۲۳۱۵-۱۹ ساله
۷۶۵۷۸	۸۰۵۳۳	۳۸۱۲۵	۴۴۹۷۲	۳۰۳۴۵	۴۰۰۹۷۲۰-۲۴ ساله
۵۶۰۶۹	۶۱۴۷۸	۳۱۲۰۳	۳۹۲۳۳	۱۸۹۸۵	۳۰۰۰۴۲۵-۲۹ ساله
۴۰۸۴۴	۴۸۰۱۷	۱۹۹۹۴	۲۹۱۶۳	۱۴۵۷۱	۲۷۹۷۱۳۰-۳۴ ساله
۳۱۰۷۸	۳۹۶۶۴	۱۵۸۸۲	۲۸۱۳۹	۱۰۱۸۴	۲۲۲۳۴۳۵-۳۹ ساله
۱۹۰۹۴	۲۹۰۵۳	۱۰۶۹۶	۲۱۶۰۷	۴۵۰۵	۱۳۲۷۵۴۰-۴۴ ساله
۱۴۵۱۲	۲۹۶۷۲	۴۸۱۴	۱۳۳۵۱	۲۲۸۳	۹۵۲۳۴۵-۴۹ ساله
۹۲۹۱	۲۰۴۰۳	۲۱۹۵	۸۷۸۵	۲۱۷۸	۱۰۸۵۷۵۰-۵۴ ساله
۳۸۶۶	۱۲۱۸۵	۱۸۲۵	۹۴۵۷	۱۷۴۵	۱۱۵۶۴۵۵-۵۹ ساله
۱۸۰۰	۸۷۶۳	۱۴۷۵	۱۱۱۴۱	۱۳۵۰	۱۰۱۹۱۶۰-۶۴ ساله
۳۵۴۴	۲۷۰۳۴	۱۸۲۳	۱۷۴۲۴	۹۷۷	۹۸۴۵۶۵ ساله و بیش تر
.	.	۲	۲	۹۶	۳۲۲نامشخص
۲۴۹۷۳۹	۲۸۶۴۹۹	۱۸۹۵۵۱	۲۲۹۴۸۶	۱۵۳۰۴۴	۱۹۷۱۳۷	مرد
۲۰۷۵۶	۲۱۶۴۵	۳۸۲۸۰	۲۰۲۴۶	۳۵۹۸۰	۳۷۷۱۸۶ ساله
۳۷۴۱۴	۳۷۹۳۶	۴۴۷۷۲	۴۵۸۲۲	۳۴۱۶۵	۳۵۷۷۷۱۰-۱۴ ساله
۴۸۱۶۴	۴۹۲۴۰	۳۰۵۸۲	۳۱۷۸۱	۲۵۴۴۱	۲۷۵۳۹۱۵-۱۹ ساله
۳۸۲۵۹	۳۹۴۴۱	۱۸۹۳۹	۲۰۳۱۷	۱۷۶۹۵	۱۹۸۷۵۲۰-۲۴ ساله
۲۸۶۶۶	۳۰۰۵۳	۱۷۱۷۴	۱۸۸۷۶	۱۱۵۸۴	۱۴۴۸۱۲۵-۲۹ ساله
۲۲۵۸۴	۲۴۲۱۷	۱۱۸۵۸	۱۴۲۲۰	۱۰۰۱۹	۱۴۴۴۲۳۰-۳۴ ساله
۱۸۰۳۰	۱۹۸۵۸	۱۰۴۶۳	۱۴۴۴۳	۷۴۶۳	۱۱۵۹۷۳۵-۳۹ ساله
۱۱۶۰۵	۱۴۲۲۵	۷۶۹۳	۱۱۴۶۸	۳۲۵۸	۶۳۴۴۴۰-۴۴ ساله
۹۸۴۲	۱۳۸۸۷	۳۳۸۶	۶۲۱۲	۱۸۲۳	۴۸۱۲۴۵-۴۹ ساله
۶۹۲۶	۱۰۶۴۱	۱۷۱۸	۴۴۱۵	۱۸۹۳	۶۴۲۱۵۰-۵۴ ساله



۱۵-آموزش _____ سالنامه آماری استان کهگیلویه و بویراحمد - ۱۳۸۶

۱۵-۲- جمعیت ۶ ساله و بیش تر و تعداد باسوادان برحسب جنس و سن (دنباله) (نفر)

آبان ۱۳۸۵		آبان ۱۳۷۵		مهر ۱۳۷۰		جنس و گروه سنی
باسوادان	جمعیت	باسوادان	جمعیت	باسوادان	جمعیت	
۲۹۱۰	۵۶۴۸	۱۶۱۸	۵۶۷۲	۱۵۵۲	۶۷۵۳۵۵-۵۹ ساله
۱۴۴۹	۴۳۱۷	۱۳۴۸	۶۴۲۵	۱۲۴۱	۶۰۱۱۶۰-۶۴ ساله
۳۱۲۴	۱۵۳۹۱	۱۷۱۸	۹۵۸۷	۸۷۴	۵۱۶۸۶۵ ساله و بیش تر
.	.	۲	۲	۵۶	۱۹۹نامشخص
۲۱۳۱۲۸	۲۸۰۶۲۴	۱۵۳۶۲۳	۲۲۴۹۳۹	۱۰۸۶۴۰	۱۸۴۵۹۵زن
۱۹۶۲۳	۲۰۷۶۱	۳۳۱۶۷	۳۷۴۰۸	۳۱۲۵۰	۳۵۶۲۶۶-۹ ساله
۳۵۱۲۰	۳۶۱۶۷	۳۹۷۶۷	۴۳۱۱۷	۲۸۵۲۵	۳۳۶۰۵۱۰-۱۴ ساله
۴۵۱۰۴	۴۷۲۷۲	۲۸۵۷۲	۳۲۷۷۷	۱۹۱۰۴	۲۵۵۸۴۱۵-۱۹ ساله
۳۸۳۱۹	۴۱۰۹۲	۱۹۱۸۶	۲۴۶۵۵	۱۲۶۵۰	۲۰۲۲۲۲۰-۲۴ ساله
۲۷۴۰۳	۳۱۴۲۵	۱۴۰۲۹	۲۰۳۵۷	۷۴۰۱	۱۵۵۲۳۲۵-۲۹ ساله
۱۸۲۶۰	۲۳۸۰۰	۸۱۳۶	۱۴۹۴۳	۴۵۵۲	۱۳۵۲۹۳۰-۳۴ ساله
۱۳۰۴۸	۱۹۸۰۶	۵۴۱۹	۱۳۶۹۶	۲۷۲۱	۱۰۶۳۷۳۵-۳۹ ساله
۷۴۸۹	۱۴۸۲۸	۳۰۰۳	۱۰۱۳۹	۱۲۴۷	۶۹۳۱۴۰-۴۴ ساله
۴۶۷۰	۱۳۰۸۵	۱۴۲۸	۷۱۳۹	۴۶۰	۴۷۱۱۴۵-۴۹ ساله
۲۳۶۵	۹۷۶۲	۴۷۷	۴۳۷۰	۲۸۵	۴۴۳۶۵۰-۵۴ ساله
۹۵۶	۶۵۳۷	۲۰۷	۳۷۸۵	۱۹۳	۴۸۱۱۵۵-۵۹ ساله
۳۵۱	۴۴۴۶	۱۲۷	۴۷۱۶	۱۰۹	۴۱۸۰۶۰-۶۴ ساله
۴۲۰	۱۱۶۴۳	۱۰۵	۷۸۳۷	۱۰۳	۴۶۷۷۶۵ ساله و بیش تر
.	.	.	.	۴۰	۱۲۳نامشخص

(۱) در سرشماری سال ۱۳۴۵، افراد ۷ ساله و بیش تر در مورد وضعیت سواد، مورد پرسش قرار گرفته اند.

ماخذ- مرکز آمار ایران.

سالنامه آماری استان کهگیلویه و بویراحمد - ۱۳۸۶ - آموزش ۱۵-آموزش

۱۵-۳ - جمعیت باسواد ۶ ساله و بیشتر غیر محصل برحسب جنس و دوره تحصیلی در نقاط شهری و روستایی: آبان ۱۳۸۵

شرح	جمع	ابتدایی	راهنمایی	متوسطه	پیش دانشگاهی
کل استان ..	۴۶۲۸۴۴	۱۱۶۲۴۱	۱۰۰۵۵۲	۱۳۵۴۸۸	۲۱۱۵۰
مرد و زن	۲۴۹۷۱۸	۵۴۰۰۶	۵۵۲۹۶	۸۰۲۳۲	۹۷۳۱
مرد	۲۱۳۱۲۶	۶۲۲۳۶	۴۵۲۵۶	۵۵۲۵۶	۱۱۴۲۰
زن	۲۴۳۵۶۳	۴۸۱۱۹	۴۶۰۵۲	۷۷۰۰۸	۱۱۷۹۳
ساکن در نقاط شهری	۱۳۰۳۳۱	۲۲۶۴۸	۲۴۴۰۰	۴۳۳۷۹	۴۹۴۸
مرد و زن	۱۱۳۲۳۲	۲۵۴۷۲	۲۱۶۵۳	۳۳۶۲۹	۶۸۴۴
مرد	۲۱۹۲۸۲	۶۸۱۲۲	۵۴۵۰۰	۵۸۴۸۰	۹۳۵۸
زن	۱۱۹۳۸۸	۳۱۳۵۸	۳۰۸۹۶	۳۶۸۵۳	۴۷۸۲
ساکن در نقاط روستایی	۹۹۸۹۴	۳۶۷۶۴	۲۳۶۰۴	۲۱۶۲۷	۴۵۷۵
مرد و زن					
مرد					
زن					

شرح	عالی	حوزه های علمیه و علوم دینی	سواد آموزی	نامشخص و اظهار نشده	محصّلین خارج از کشور
کل استان.	۵۹۷۲۲	...	۱۸۷۶۵	۱۰۹۲۶	...
مرد و زن	۳۸۹۴۸	...	۵۲۵۵	۶۲۵۱	...
مرد	۲۰۷۷۴	...	۱۳۵۱۰	۴۶۷۵	...
زن	۴۶۹۰۸	...	۸۱۷۲	۵۵۱۰	...
ساکن در نقاط شهری	۲۹۶۲۶	...	۲۱۹۶	۳۱۳۴	...
مرد و زن	۱۷۲۸۲	...	۵۹۷۷	۲۳۷۶	...
مرد	۱۲۸۱۴	...	۱۰۵۹۳	۵۴۱۶	...
زن	۹۳۲۲	...	۳۰۶۰	۳۱۱۷	...
ساکن در نقاط روستایی	۳۴۹۱	...	۷۵۳۳	۲۲۹۹	...
مرد و زن					
مرد					
زن					

مأخذ - مرکز آمار ایران .

۱۵-آموزش _____ سالنامه آماری استان کهگیلویه و بویراحمد - ۱۳۸۶

۱۵-۴- تعداد باسوادان در جمعیت ۶ ساله و بیش تر ساکن در نقاط شهری و روستایی برحسب جنس و شهرستان: آبان ۱۳۸۵ (نفر)

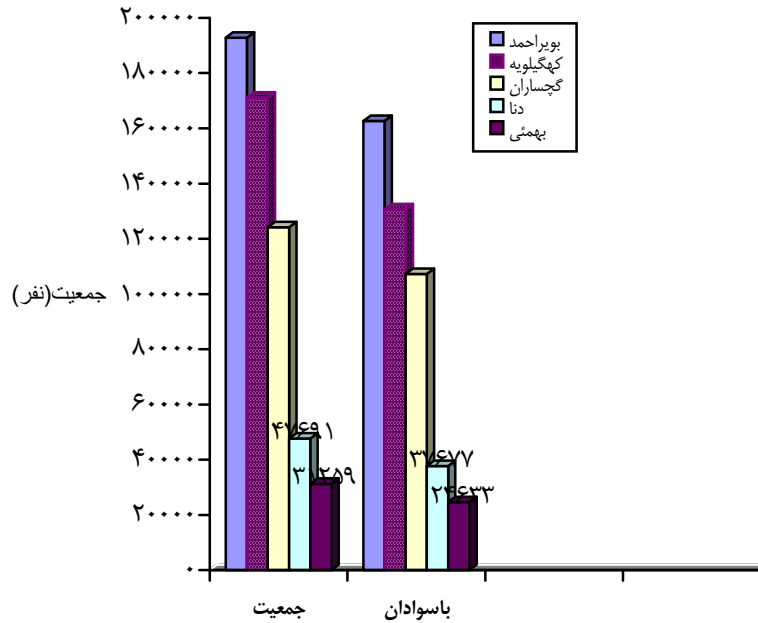
شهرستان	جمعیت ۶ ساله و بیش تر			باسوادان(۱)		
	مرد و زن	مرد	زن	مرد و زن	مرد	زن
کل استان.....	۵۶۷۱۲۳	۲۸۶۴۹۹	۲۸۰۶۲۴	۴۶۲۸۵۷	۲۴۹۷۲۹	۲۱۳۱۲۸
بویراحمد.....	۱۹۲۸۲۵	۹۸۹۰۲	۹۳۹۲۳	۱۶۲۶۷۰	۸۸۱۷۴	۷۴۴۹۶
کهگیلویه.....	۱۷۱۱۵۷	۸۴۹۶۴	۸۶۱۹۳	۱۳۰۶۴۴	۷۰۵۹۵	۶۰۰۴۹
گچساران.....	۱۲۴۱۹۱	۶۳۲۶۹	۶۰۹۲۲	۱۰۷۲۳۳	۵۷۳۹۴	۴۹۸۳۹
دنا.....	۴۷۶۹۱	۲۳۹۷۰	۲۳۷۲۱	۳۷۶۷۷	۲۰۴۹۵	۱۷۱۸۲
بهمئی.....	۳۱۲۵۹	۱۵۳۹۴	۱۵۸۶۵	۲۴۶۳۳	۱۳۰۷۱	۱۱۵۶۲

شهرستان	باسوادان ساکن در نقاط شهری			باسوادان ساکن در نقاط روستایی		
	مرد و زن	مرد	زن	مرد و زن	مرد	زن
کل استان.....	۲۴۳۵۵۴	۱۳۰۳۳۷	۱۱۳۲۱۷	۲۱۸۰۷۴	۱۱۸۷۰۳	۹۹۳۷۱
بویراحمد.....	۸۵۷۸۱	۴۵۸۸۵	۳۹۸۹۶	۷۶۸۷۹	۴۲۲۸۷	۳۵۴۹۲
کهگیلویه.....	۶۵۹۳۳	۳۴۹۷۵	۳۰۹۵۸	۶۴۶۹۲	۳۵۶۰۹	۲۹۰۸۳
گچساران.....	۷۶۶۴۳	۴۱۳۰۵	۳۵۳۳۸	۲۹۴۲۲	۱۵۴۳۲	۱۳۹۹۰
دنا.....	۵۳۹۹	۳۰۱۴	۲۳۸۵	۳۲۲۷۸	۱۷۴۸۱	۱۴۷۹۷
بهمئی.....	۹۷۹۸	۵۱۵۸	۴۶۴۰	۱۴۸۰۳	۷۸۹۴	۶۹۰۹

(۱)تعداد نفر جمعیت باسواد غیر ساکن، در جمع منظور شده است.

ماخذ- مرکز آمار ایران.

نمودار ۲-۱۵- جمعیت ۶ساله و بیشتر و جمعیت باسواد
استان: ۱۳۸۵



میناجدول ۱۵-۳

۱۵-آموزش _____ سالنامه آماری استان کهگیلویه و بویراحمد - ۱۳۸۶

۱۵-۵- برآورد دانش آموختگان دانشگاه ها و موسسات عالی برحسب جنس، سن و آخرین مدرک تحصیلی: آبان ۱۳۸۵

جنس و سن	جمع	فوق دیپلم	لیسانس	فوق لیسانس(۱)	دکتر	اظهار نشده
مرد و زن	۳۴۷۰۸	۱۶۰۴۰	۱۶۶۵۲	۱۷۷۲	۲۴۴	.
..... ۱۶ ساله و کمتر
..... ۱۷-۱۹ ساله	۱۶۶	۱۰۰	۶۷	.	.	.
..... ۲۰-۲۴ ساله	۵۰۵۱	۳۴۶۸	۱۵۴۹	۳۴	.	.
..... ۲۵-۲۹ ساله	۸۶۷۴	۴۲۸۱	۴۰۵۰	۳۰۹	۳۴	.
..... ۳۰-۳۴ ساله	۷۵۴۹	۲۷۵۹	۴۲۸۸	۴۳۹	۶۳	.
..... ۳۵-۳۹ ساله	۶۰۸۵	۲۰۹۵	۳۳۵۲	۵۲۸	۱۰۹	.
..... ۴۰-۴۴ ساله	۳۳۰۲	۱۳۵۰	۱۷۴۶	۲۰۶	.	.
..... ۴۵-۴۹ ساله	۲۲۱۶	۱۱۲۴	۹۵۲	۱۳۰	۱۱	.
..... ۵۰-۵۴ ساله	۱۳۱۵	۷۱۴	۴۹۰	۸۵	۲۶	.
..... ۵۵-۵۹ ساله	۲۱۶	۹۴	۸۹	۳۱	.	.
..... ۶۰-۶۴ ساله	۱۰۲	۴۳	۵۰	۹	.	.
..... ۶۵-۶۹ ساله	۲۲	۱	۲۰	۱	.	.
..... ۷۰-۷۴ ساله
..... ۷۵ ساله و بیش تر	۱۱	۱۱
..... نامشخص
مرد	۲۳۷۹۸	۱۰۳۹۵	۱۱۷۷۷	۱۴۳۱	۱۹۵	.
..... ۱۶ ساله و کمتر
..... ۱۷-۱۹ ساله	۹۲	۵۲	۴۰	.	.	.
..... ۲۰-۲۴ ساله	۲۵۵۳	۱۶۸۷	۸۶۶	.	.	.
..... ۲۵-۲۹ ساله	۴۳۹۹	۲۱۳۶	۲۰۶۹	۱۸۵	۹	.
..... ۳۰-۳۴ ساله	۵۳۱۵	۱۸۸۰	۳۰۰۴	۳۸۱	۴۹	.
..... ۳۵-۳۹ ساله	۴۹۹۹	۱۷۱۱	۲۷۷۸	۴۱۱	۹۹	.
..... ۴۰-۴۴ ساله	۲۸۷۹	۱۱۸۲	۱۵۰۰	۱۹۷	.	.
..... ۴۵-۴۹ ساله	۲۰۷۵	۱۰۲۷	۹۰۶	۱۳۰	۱۱	.
..... ۵۰-۵۴ ساله	۱۱۶۲	۵۷۲	۴۷۸	۸۵	۲۶	.



سالنامه آماری استان کهگیلویه و بویراحمد - ۱۳۸۶ _____ ۱۵-آموزش

۱۵-۵- برآورد دانش آموختگان دانشگاه ها و موسسات عالی برحسب جنس، سن و آخرین مدرک تحصیلی: آبان ۱۳۸۵ (دنیاله)

جنس و سن	جمع	فوق دیپلم	لیسانس	فوق لیسانس(۱)	دکتر	اظهار نشده
.....۵۵-۵۹ ساله.....	۱۹۰	۹۴	۶۵	۳۱	.	.
.....۶۰-۶۴ ساله.....	۱۰۲	۴۳	۵۰	۹	.	.
.....۶۵-۶۹ ساله.....	۲۱	.	۲۰	۱	.	.
.....۷۰-۷۴ ساله.....
.....۷۵ ساله و بیش تر	۱۱	۱۱
.....نامشخص.....
زن.....	۱۰۹۱۰	۵۶۴۵	۴۸۷۵	۳۴۱	۴۹	.
.....۱۶ ساله و کمتر.....
.....۱۷-۱۹ ساله.....	۷۴	۴۷	۲۷	.	.	.
.....۲۰-۲۴ ساله.....	۲۴۹۹	۱۷۸۲	۶۸۳	۳۴	.	.
.....۲۵-۲۹ ساله.....	۴۲۷۵	۲۱۴۵	۱۹۸۲	۱۲۳	۲۵	.
.....۳۰-۳۴ ساله.....	۲۲۳۴	۸۸۰	۱۲۸۳	۵۸	۱۳	.
.....۳۵-۳۹ ساله.....	۱۰۸۶	۳۸۴	۵۷۴	۱۱۷	۱۰	.
.....۴۰-۴۴ ساله.....	۴۲۳	۱۶۸	۲۴۶	۹	.	.
.....۴۵-۴۹ ساله.....	۱۴۲	۹۷	۴۵	.	.	.
.....۵۰-۵۴ ساله.....	۱۵۳	۱۴۱	۱۲	.	.	.
.....۵۵-۵۹ ساله.....	۲۴	.	۲۴	.	.	.
.....۶۰-۶۴ ساله.....
.....۶۵-۶۹ ساله.....	۱	۱
.....۷۰-۷۴ ساله.....
.....۷۵ ساله و بیش تر
.....نامشخص.....

(۱) شامل دکترای حرفه ای نیز می باشد.
 ماخذ- مرکز آمار ایران.

۱۵-آموزش _____ سالنامه آماری استان کهگیلویه و بویراحمد - ۱۳۸۶

۱۵-۶- برآورد دانش آموختگان دانشگاه ها و مومسسات آموزش عالی برحسب جنس، گروههای عمده رشته تحصیلی و آخرین مدرک تحصیلی: آبان ۱۳۸۵

جنس و گروه های عمده رشته تحصیلی	جمع	فوق دیپلم	لیسانس	فوق لیسانس(۱)	دکتر	اظهار نشده
مرد و زن	۳۴۷۰۸	۱۶۰۴۰	۱۶۶۵۲	۱۷۷۲	۲۴۴	.
علوم تربیتی	۵۰۷۸	۳۲۰۴	۱۷۴۲	۱۳۱	.	.
علوم انسانی و هنر.....	۶۷۶۱	۲۶۲۸	۳۹۰۱	۲۳۱	.	.
علوم اجتماعی، بازرگانی و حقوق	۸۳۳۱	۲۸۶۶	۵۰۲۷	۴۲۲	۱۷	.
علوم، ریاضیات و محاسبات.....	۲۳۱۸	۴۴۲	۱۶۷۸	۱۷۶	۲۲	.
مهندسی، تولید و ساخت.....	۵۰۹۴	۳۰۵۹	۱۸۵۳	۱۸۱	.	.
کشاورزی و دامپزشکی.....	۱۵۱۵	۶۲۰	۷۱۸	۱۶۷	۹	.
بهداشت و رفاه (بهبودی).....	۲۶۴۹	۱۰۸۶	۹۳۵	۴۳۲	۱۹۷	.
خدمات.....	۸۵۰	۴۹۵	۳۳۷	۱۷	.	.
نامشخص و اظهار نشده.....	۲۱۱۴	۱۶۳۹	۴۶۰	۱۵	.	.
مرد	۲۳۷۹۸	۱۰۳۹۵	۱۱۷۷۷	۱۴۳۱	۱۹۵	.
علوم تربیتی	۳۲۵۹	۲۰۴۵	۱۰۹۵	۱۱۹	.	.
علوم انسانی و هنر.....	۳۸۹۵	۱۳۰۵	۲۳۹۵	۱۹۵	.	.
علوم اجتماعی، بازرگانی و حقوق	۶۱۹۱	۱۸۱۹	۳۹۹۷	۳۵۸	۱۷	.
علوم، ریاضیات و محاسبات.....	۱۵۳۵	۳۵۱	۱۰۲۴	۱۳۸	۲۲	.
مهندسی، تولید و ساخت.....	۴۵۴۷	۲۶۶۱	۱۷۳۳	۱۵۳	.	.
کشاورزی و دامپزشکی.....	۱۲۷۵	۵۳۷	۶۰۳	۱۳۵	.	.
بهداشت و رفاه (بهبودی).....	۱۱۳۷	۳۲۹	۳۴۱	۳۱۰	۱۵۷	.
خدمات.....	۵۶۷	۳۰۳	۲۵۶	۹	.	.
نامشخص و اظهار نشده.....	۱۳۹۳	۱۰۴۴	۳۳۴	۱۵	.	.



سالنامه آماری استان کهگیلویه و بویراحمد - ۱۳۸۶ _____ ۱۵-آموزش

۱۵-۶- برآورد دانش آموختگان دانشگاه ها و مومسسات آموزش عالی برحسب جنس، گروههای عمده رشته تحصیلی و آخرین مدرک تحصیلی: آبان ۱۳۸۵(دنباله)

جنس و گروه های عمده رشته تحصیلی	جمع	فوق دیپلم	لیسانس	فوق لیسانس(۱)	دکتر	اظهار نشده
زن.....	۱۰۹۱۰	۵۶۴۵	۴۸۷۵	۳۴۱	۴۹	.
علوم تربیتی	۱۸۱۹	۱۱۵۹	۶۴۸	۱۲	.	.
علوم انسانی و هنر.....	۲۸۶۶	۱۳۲۳	۱۵۰۶	۳۶	.	.
علوم اجتماعی، بازرگانی و حقوق	۲۱۴۰	۱۰۴۶	۱۰۳۰	۶۴	.	.
علوم، ریاضیات و محاسبات.....	۷۸۲	۹۱	۶۵۴	۳۸	.	.
مهندسی، تولید و ساخت.....	۵۴۷	۳۹۸	۱۲۰	۲۸	.	.
کشاورزی و دامپزشکی.....	۲۴۰	۸۴	۱۱۵	۳۲	۹	.
بهداشت و رفاه (بهبیستی).....	۱۵۱۲	۷۵۷	۵۹۴	۱۲۲	۴۰	.
خدمات.....	۲۸۲	۱۹۳	۸۱	۸	.	.
نامشخص و اظهار نشده.....	۷۲۱	۵۹۵	۱۲۷	.	.	.

(۱) شامل دکترای حرفه ای نیز می باشد.

ماخذ- مرکز آمار ایران.

۱۵-آموزش ————— سالنامه آماری استان کهگیلویه و بویراحمد - ۱۳۸۶

۷-۱۵ - دانش آموزان و کارکنان آموزشی دفتری و اداری (۱) کلیه دوره های تحصیلی

سال و دوره تحصیلی	کارکنان آموزشی ، دفتری و اداری			دانش آموزان			
	آموزشی (۳)			(۲) کل	دختر	پسر	
	زن(۵)	مرد	جمع				
.....۱۳۷۰-۷۱	-	-	۱۷۷۶	(۶)۷۵۱۴	۶۰۶۳۷	۸۱۹۰۹	۱۴۹۵۴۶
.....۱۳۷۵-۷۶	۱۴۲۲	۵۷۳۵	۷۱۵۷	۹۵۳۹	۸۳۵۶۰	۱۱۱۳۴۲	۱۹۹۷۵۸
..... ۱۳۸۰-۸۱	۲۲۵۳	۶۵۳۷	۸۷۹۰	۱۲۳۳۷	۹۹۲۹۷	۱۲۲۱۴۶	۲۲۱۴۴۳
..... ۱۳۸۱-۸۲	۲۹۱۴	۷۵۶۶	۱۰۴۸۰	(۴)۱۳۹۰۲	۹۵۸۵۴	۱۱۶۴۰۰	۲۱۲۲۵۴
.....۱۳۸۲-۸۳	۱۰۲۳۱	۱۵۵۹۴	۹۶۳۴۴	۱۱۵۸۵۱	۲۱۲۱۹۵
.....۱۳۸۳-۸۴	۲۴۶۵	۶۷۵۹	۹۲۲۴	۱۲۸۸۲	۸۶۸۱۴	۱۰۵۱۶۱	۱۹۳۱۴۵
.....۱۳۸۴-۸۵	۳۰۶۵	۷۴۳۵	۱۰۵۰۰	۱۴۲۷۷	۹۱۱۶۸	۱۰۶۵۱۰	۱۹۷۶۷۸
.....۱۳۸۵-۸۶	۳۱۶۷	۷۰۰۰	۱۰۱۶۷	۱۳۷۸۳	۸۴۲۸۲	۱۰۰۴۱۵	۱۸۴۶۹۷
.....۱۳۸۶-۸۷	۴۰۸۲	۸۷۱۳	۱۲۷۹۵	۱۴۶۰۵	۷۹۷۲۳	۹۱۸۹۳	۱۷۱۶۱۶
.....آموزش استثنایی	۱۳۵	۱۲۵	۲۶۰	۳۹۴
.....آمادگی	۵۳	۲۶	۷۹	۸۰	۱۸۳۹	۱۶۳۰	۳۴۶۹
.....ابتدایی	۱۳۲۴	۳۲۹۶	۴۶۲۰	۴۶۹۲	۲۹۲۷۲	۳۰۴۱۰	۵۹۶۸۲

سال و دوره تحصیلی	کارکنان آموزشی ، دفتری و اداری			دانش آموزان			
	آموزشی (۳)			(۲) کل	دختر	پسر	
	زن(۵)	مرد	جمع				
.....راهنمایی	۱۱۷۲	۲۲۵۸	۳۴۳۰	۳۵۳۱	۲۱۳۱۰	۲۳۷۵۰	۴۵۰۶۰
.....متوسطه (نظام قدیم و جدید).....	۱۳۱۳	۲۸۰۰	۴۱۱۳	۴۳۷۰	۱۹۶۲۰	۲۴۰۵۰	۴۳۶۷۰
.....پیش دانشگاهی	۸۲	۲۰۸	۲۹۰	۳۰۷	۴۶۱۷	۴۲۹۰	۸۹۰۷
.....پنجم ابتدایی شبانه
.....عمومی شبانه (راهنمایی)(۷).....	۱۰۰	۳۲۴	۱۵۸۲	۱۹۰۶
.....تکمیلی شبانه (متوسطه)(۷).....	۲۷۶۲	۴۴۶	۳۲۰۸
.....پیش دانشگاهی شبانه(۷).....	۳۱۷	۱۵۰	۴۶۷
.....عشایر.....	۶۸	۴۸۸	۵۵۶	۶۰۸	۲۰۷۸	۳۱۶۹	۵۲۴۷

(۱) کارکنان دوره های پنجم ابتدایی ، عمومی ، تکمیلی و پیش دانشگاهی شبانه ، از کارکنان دوره های روزانه انتخاب می شوند و آمار تفکیکی آنها در دسترس نمی باشد .

(۲) کل کارکنان آموزشی، دفتری و اداری شامل کارکنان رسمی و پیمانی (دولتی و اعزامی به غیر انتفاعی) ، حق التدریسی و قراردادی دولتی و کارکنان استخدامی بخش خصوصی مدارس غیر انتفاعی می باشد.

(۳) کارکنان آموزشی شامل معلم، مدیر و معلم و ورزش می باشد .

(۴) پرسنل اداری، ادارات و سازمان منظور نشده است.

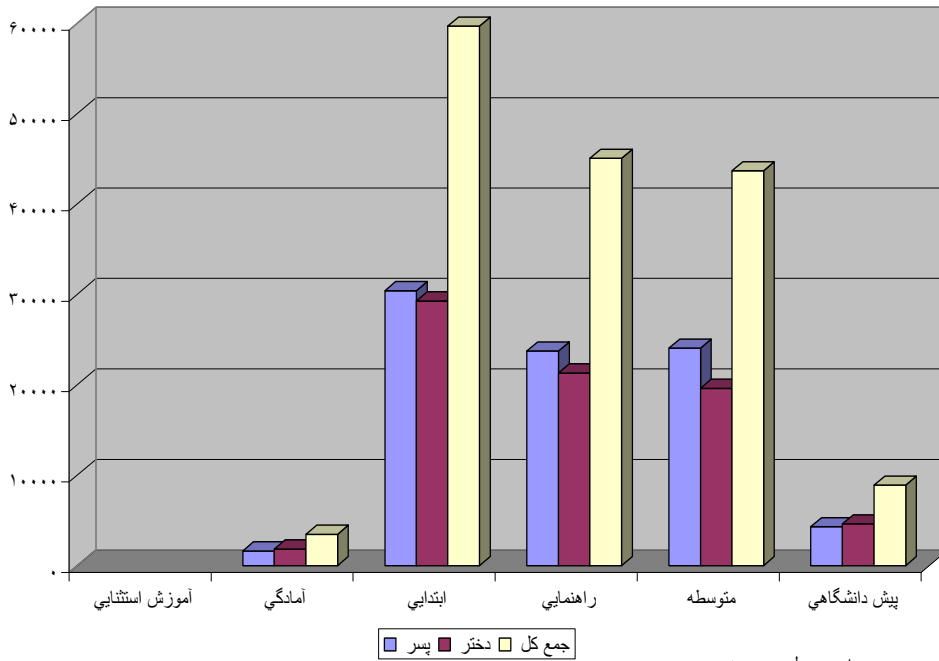
(۵) جمعیت آموزشی(زن) از سالهای ۷۶-۱۳۷۵ در مقاطع ابتدایی و راهنمایی و متوسطه را شامل می شود .

(۶) کارکنان آموزشی، دفتری و اداری دوره ی آمادگی در آن منظور نشده است.

(۱) جمع تعداد کارکنان راهنمایی، متوسطه و پیش دانشگاهی شبانه ۱۰۰ نفر می باشد.

مأخذ - اداره کل آموزش و پرورش استان (ر.پ).

نمودار ۳-۱۵- تعداد دانش آموزان بر حسب دوره تحصیلی در استان: ۱۳۸۶



منبع: جدول ۷-۱۵

۱۵-آموزش _____ سالنامه آماری استان کهگیلویه و بویراحمد - ۱۳۸۶

۱۵-۸- دانش آموزان و کارکنان آموزشی ، دفتری و اداری کلیه دوره های تحصیلی برحسب شهرستان : سال تحصیلی (۸۷-۱۳۸۶)

شهرستان	دانش آموزان			کارکنان آموزشی ، دفتری و اداری		
	جمع	پسر	دختر	کل	آموزشی	
					مرد	زن
کل استان(۱)	۱۷۱۶۱۶	۹۱۸۹۳	۷۹۷۲۳	۱۴۶۰۵	۱۲۷۹۵	۸۷۱۳
بویراحمد	۵۷۸۴۸	۳۰۴۸۲	۲۷۳۶۶	۴۶۵۱	۴۰۶۶	۲۴۸۳
کهگیلویه	۵۱۴۴۶	۲۷۳۹۱	۲۴۰۵۵	۴۴۷۲	۳۸۹۹	۲۹۴۷
گچساران	۳۲۸۸۳	۱۷۴۷۰	۱۵۴۱۳	۲۵۱۹	۲۲۷۱	۱۲۶۸
دنا	۱۳۰۴۷	۷۴۵	۵۵۹۷	۱۲۹۶	۱۱۲۹	۸۲۰
بهمنی	۱۱۱۴۵	۵۹۳۱	۲۱۴	۱۰۰۶	۸۷۴	۷۰۷
عشایر	۵۲۴۷	۳۱۶۹	۲۰۷۸	۶۶۱	۵۵۶	۴۸۸

(۱)آمار مربوط به پیش دانشگاهی درسجمع به تفکیک شهرستان نیامده است.

مأخذ - اداره کل آموزش و پرورش استان .(ر.پ).

۱۵-۹- کارکنان آموزشی ، دفتری و اداری کلیه دوره های تحصیلی تحت پوشش اداره کل آموزش و پرورش برحسب مدرک تحصیلی : سال تحصیلی (۸۷-۱۳۸۶)

مدرک تحصیلی	کل کارکنان	کارکنان آموزشی		
		مردو زن	مرد	زن
کمتر از دیپلم	۴۴۸	۴۹	۴۸	۱
دیپلم	۲۲۷۱	۱۹۶۸	۱۴۳۷	۵۳۱
فوق دیپلم	۵۲۲۳	۴۸۱۷	۳۲۱۷	۱۶۰۰
لیسانس و بالاتر	۶۶۶۳	۵۹۶۱	۴۰۱۱	۱۹۵۰

مأخذ - اداره کل آموزش و پرورش استان .(ر.پ).

سالنامه آماری استان کهگیلویه و بویراحمد - ۱۳۸۶ _____ ۱۵-آموزش

۱۰-۱۵- تعداد آموزشگاه مدارس غیر انتفاعی برحسب دوره تحصیلی

سال تحصیلی	ابتدایی	راهنمایی	متوسطه	پیش دانشگاهی
.....۱۳۷۵-۷۶	۲۹	۳۱	۱۹	۰
..... ۱۳۸۰ -۸۱	۳۰	۳۲	۲۶	۱۴
..... ۱۳۸۱ -۸۲	۴۱	۴۱	۳۷	۲۵
.....۱۳۸۲-۸۳	۵۲	۵۰	۶۶	۵۴
..... ۱۳۸۳-۸۴	۵۶	۵۳	۷۰	۵۱
..... ۱۳۸۴-۸۵	۵۸	۵۵	۸۸	۵۹
.....۱۳۸۵-۸۶	۶۵	۵۰	۶۸	۴۰
.....۱۳۸۶-۸۷	۶۹	۴۴	۶۲	۵۸

مأخذ - اداره کل آموزش و پرورش استان .(ر.پ).

۱۱-۱۵- کارکنان آموزشی ، دفتری و اداری مدارس غیر انتفاعی برحسب دوره تحصیلی

سال تحصیلی	ابتدایی	راهنمایی	متوسطه	پیش دانشگاهی
..... ۱۳۷۹ -۸۰	۵۷	۱۸	(۱)۱۹	۰۰۰
..... ۱۳۸۰ -۸۱	۶۹	۲۸	(۱)۱۷	۰۰۰
..... ۱۳۸۱ -۸۲	۱۲۰	۳۵	۲۹	۱
.....۱۳۸۲-۸۳	۰۰۰	۰۰۰	۰۰۰	۰۰۰
..... ۱۳۸۳-۸۴	۱۶۹	۴۵	۴۷	۵
..... ۱۳۸۴-۸۵	۲۰۶	۶۰	۶۰	۵
.....۱۳۸۵-۸۶	۰۰۰	۰۰۰	۰۰۰	۰۰۰
.....۱۳۸۶-۸۷	۲۴۹	۶۴	۷۲	۱۲

(۱)تعداد آموزشگاههای مدارس غیرانتفاعی متوسطه و پیش دانشگاهی به صورت جدا در دسترس نمی باشد.

مأخذ - اداره کل آموزش و پرورش استان .(ر.پ).

۱۵-آموزش _____ سالنامه آماری استان کهگیلویه و بویراحمد - ۱۳۸۶

۱۲-۱۵- دانش آموزان مدارس غیر انتفاعی برحسب دوره تحصیلی

پیش دانشگاهی	متوسطه	راهنمایی	ابتدایی	سال تحصیلی
۰	۲۲۷۱	۲۲۴۶	۳۲۴۰۱۳۷۵-۷۶
۵۰۸	۲۳۳۹	۲۷۸۳	۳۲۰۴ ۱۳۸۰ -۸۱
۸۴۶	۳۲۹۶	۳۴۱۴	۳۹۰۲ ۱۳۸۱ -۸۲
۱۲۳۹	۴۴۶۱	۴۰۳۵	۴۶۳۹ ۱۳۸۲-۸۳
۱۲۰۳	۴۶۳۱	۳۷۳۰	۴۸۳۲ ۱۳۸۳-۸۴
۱۴۵۸	۵۱۹۲	۳۶۴۹	۵۱۱۷ ۱۳۸۴-۸۵
۱۱۴۴	۴۹۴۲	۳۲۷۶	۵۶۱۵ ۱۳۸۵-۸۶
۱۳۸۸	۴۱۳۲	۲۸۶۳	۵۸۵۸ ۱۳۸۶-۸۷

مأخذ - اداره کل آموزش و پرورش استان . (ر.پ).

۱۳-۱۵- دانش آموزان ، کارکنان آموزشی ، دفتری و اداری ، آموزشگاهها و کلاسهای دوره آموزش استثنایی

کلاس	آموزشگاه	کارکنان آموزشی ، دفتری و اداری		دانش آموز			سال تحصیلی و شهرستان
		آموزشی	کل	دختر	پسر	جمع	
۵۸	۱۴	۶۱	۷۰	۱۵۶	۲۷۰	۴۲۶۱۳۷۰-۷۱
...۱۳۷۵-۷۶
۱۰۵	۱۸	...	۱۸۲	۳۵۲	۴۶۲	۸۱۵ ۱۳۸۰ -۸۱
۱۲۳	۳۷	۱۱۹	۲۰۸	۳۱۷	۳۸۱	۶۹۸ ۱۳۸۱ -۸۲
۱۳۵	۳۹	۱۳۰	۲۱۲	۳۶۶	۴۳۶	۸۰۲ ۱۳۸۲-۸۳
۱۲۷	۳۸	۱۳۶	۲۳۹	۳۸۵	۴۳۹	۸۲۴ ۱۳۸۳-۸۴
۱۰۷	۳۷	۱۴۹	۲۵۰	۴۱۳	۴۶۹	۸۸۲ ۱۳۸۴-۸۵
۱۵۹	۳۹	۱۸۱	۲۸۸	۳۷۹	۴۴۱	۸۲۰ ۱۳۸۵-۸۶
۱۳۹	۴۲	۲۶۰	۲۹۴	۳۴۹	۵۴۸	۸۹۷ ۱۳۸۶-۸۷
۵۳	۱۲	۱۰۵	۱۲۰	۱۸۵	۲۳۹	۴۲۴ بویراحمد
۴۰	۱۱	۶۸	۷۵	۵۳	۱۳۱	۱۸۴ کهگیلویه
۳۱	۹	۶۵	۷۳	۶۷	۸۸	۱۵۵ گچساران
۶	۶	۱۰	۱۲	۲۹	۴۴	۷۳ دنا
۹	۴	۱۲	۱۴	۱۵	۴۶	۶۱ بهمئی

مأخذ - اداره کل آموزش و پرورش استان . (ر.پ).

۱۴-۱۵- دانش آموزان دوره استثنایی برحسب دوره های آموزشی : سال تحصیلی ۸۷-۱۳۸۶

دانش آموز	دوره تحصیلی
۸۹۷	جمع
۰	آمادگی
۵۹۸	ابتدایی
۱۴۶	مهارت های عمومی
۶۳	راهنمایی
۹	متوسطه

مأخذ - اداره کل آموزش و پرورش استان (ر.پ).

۱۵-آموزش _____ سالنامه آماری استان کهگیلویه و بویراحمد - ۱۳۸۶

۱۵-۱۵- دانش آموزان ، کارکنان آموزشی ، دفتری و اداری ، آموزشگاهها و کلاسهای دوره آمادگی

کلاس	آموزشگاه	کارکنان آموزشی ، دفتری و اداری		دانش آموز			سال تحصیلی و شهرستان
		آموزشی	کل	دختر	پسر	جمع	
۴۴	۲۰	۳۳	۳۷	۹۱۳	۹۷۱	۱۸۸۴۱۳۷۰-۷۱
۴۲	۱۰	۴۳۳	۴۷۴	۹۰۷۱۳۷۵-۷۶
۹۴	۲۴	۵۸	۷۵	۶۷۲	۶۷۰	۱۳۴۲ ۱۳۸۰-۸۱
۸۰	۴۷	(۱)۷	۸۴	۸۸۰	۸۶۵	۱۷۴۵ ۱۳۸۱-۸۲
۸۸	۸۱	۸	۷۸	۱۰۶۶	۸۹۶	۱۹۶۲۱۳۸۲-۸۳
۱۳۵	۹۳	۱۱	۱۱۵	۱۵۱۳	۱۴۱۲	۲۹۲۵۱۳۸۳-۸۴
۱۷۳	۱۲۷	۱۵۵	۱۶۷	۲۲۰۳	۱۸۰۲	۴۰۰۵۱۳۸۴-۸۵
۲۱۸	۱۵۵	۱۶۶	۱۷۹	۲۳۰۹	۲۳۲۲	۴۶۳۱۱۳۸۵-۸۶
۱۵۹	۹۵	۱۱۳	۱۲۱	۱۸۳۹	۱۶۳۰	۳۴۶۹۱۳۸۶-۸۷
۴۹	۳۹	۳۳	۴۰	۶۲۰	۴۸۷	۱۱۰۷ بویراحمد
۴۰	۲۴	۳۲	۳۲	۵۳۴	۵۳۰	۱۰۶۴ کهگیلویه
۵۱	۲۶	۳۱	۳۲	۴۶۵	۳۷۲	۸۳۷ گچساران
۹	۱	۹	۹	۹۶	۱۱۲	۲۰۸ دنا
۱۰	۵	۸	۸	۱۱۹	۱۲۲	۲۴۱ بهمئی
...	۵	۷	۱۲ عشایر

(۱) علت تفاوت آمار آموزشی سال ۸۲-۱۳۸۱ با سال ۸۱-۱۳۸۰، در نحوه بکارگیری نیروهای آموزشی بوده که در سال ۸۱-۱۳۸۰ وزارت آموزش و پرورش نیرو به دوره آمادگی اعزام می نموده است ولی در سال ۸۲-۱۳۸۱ نحوه بکارگیری نیروهای آموزشی در دوره آمادگی بصورت مشارکتی درآمده است. (۷ نیرو مخصوص آمادگی ویژه فرهنگیان می باشد). مأخذ - اداره کل آموزش و پرورش استان.(ر.پ).

سالنامه آماری استان کهگیلویه و بویراحمد - ۱۳۸۶ _____ ۱۵-آموزش

۱۶-۱۵- دانش آموزان ، کارکنان آموزشی ، دفتری و اداری ، آموزشگاهها و کلاسهای دوره ابتدایی

کلاس	آموزشگاه	کارکنان آموزشی ، دفتری و اداری		دانش آموز			سال تحصیلی و شهرستان
		آموزشی	کل	دختر	پسر	جمع	
۴۲۱۷	۱۵۱۶	۴۰۶۹	۴۸۴۱	۴۳۶۱۲	۵۱۰۸۴	۹۴۶۹۶۱۳۷۰-۷۱
۴۷۷۳	۱۶۳۷	۴۴۷۳	۵۳۶۵	۴۸۵۰۹	۵۵۸۲۰	۱۰۴۳۲۹۱۳۷۵-۷۶
۴۹۵۹	۱۹۱۲	۴۳۱۶	۵۳۰۲	۴۴۷۵۱	۴۷۲۸۴	۹۲۰۳۵ ۱۳۸۰ -۸۱
۴۸۹۹	۱۹۰۶	۵۱۶۳	۵۵۵۹	۴۱۳۶۴	۴۳۵۷۵	۸۴۹۳۹ ۱۳۸۱ -۸۲
۴۶۷۴	۱۸۷۶	۴۸۷۶	۶۲۴۹	۳۸۳۳۰	۴۰۲۷۴	۷۸۶۰۴۱۳۸۲-۸۳
۴۴۶۷	۱۹۳۹	۴۱۳۰	۴۷۴۲	۳۵۳۱۹	۳۶۹۰۸	۷۲۲۲۷۱۳۸۳-۸۴
۴۴۸۰	۱۸۳۶	۴۸۱۴	۵۴۸۲	۳۲۶۷۶	۳۴۲۴۲	۶۶۹۱۸۱۳۸۴-۸۵
۴۳۲۹	۱۸۶۱	۴۳۶۸	۴۹۸۳	۳۰۶۰۷	۳۲۱۰۴	۶۲۷۱۱۱۳۸۵-۸۶
۴۱۴۶	۱۸۰۵	۴۶۲۰	۴۶۹۲	۲۹۲۷۲	۳۰۴۱۰	۵۹۶۸۲۱۳۸۶-۸۷
۱۲۵۹	۵۳۱	۹۷۸۱	۱۰۱۸۸	۱۹۹۶۹ بویراحمد
۱۲۴۵	۵۳۶	۸۹۵۴	۹۳۰۹	۱۸۲۶۳ کهگیلویه
۶۸۴	۲۱۵	۴۸۵۹	۵۰۳۳	۹۸۹۲ گچساران
۳۵۳	۱۶۸	۲۳۲۳	۲۴۰۹	۴۷۳۲ دنا
۲۸۸	۱۳۱	۲۰۱۳	۲۰۱۵	۴۰۲۸ بهمئی
۳۱۷	۲۲۴	۱۳۴۲	۱۴۵۶	۲۷۹۶ عشایر

مأخذ - اداره کل آموزش و پرورش استان .(ر.پ).

۱۵-آموزش _____ سالنامه آماری استان کهگیلویه و بویراحمد - ۱۳۸۶

۱۷-۱۵- دانش آموزان ، کارکنان آموزشی ، دفتری و اداری ، آموزشگاهها و کلاسهای دوره راهنمایی

کلاس	آموزشگاه	کارکنان آموزشی ، دفتری و اداری		دانش آموز			سال تحصیلی و شهرستان
		آموزشی	کل	دختر	پسر	جمع	
۱۱۱۸	۲۱۰	۱۲۳۹	۱۸۴۶	۱۱۲۱۰	۲۲۳۷۲	۳۳۵۸۲۱۳۷۰-۷۱
۱۸۱۲	۳۴۱	۱۷۴۴	۲۶۱۶	۲۲۱۳۲	۳۰۸۷۷	۵۳۰۰۹۱۳۷۵-۷۶
۲۳۱۷	۴۵۱	۲۵۶۷	۳۳۳۴	۲۷۰۸۱	۳۳۹۱۷	۶۰۹۹۸ ۱۳۸۰ -۸۱
۲۴۱۲	۴۷۴	۲۷۹۴	۳۹۱۰	۲۷۲۸۷	۳۳۵۷۸	۶۰۸۶۵ ۱۳۸۱ -۸۲
۲۴۴۰	۴۹۳	۲۶۸۲	۴۲۵۱	۲۶۸۸۱	۳۲۱۷۷	۵۹۰۵۸ ۱۳۸۲-۸۳
۲۳۶۴	۴۹۸	۲۵۶۸	۳۶۳۳	۲۵۸۵۰	۲۹۸۶۶	۵۵۷۱۶ ۱۳۸۳-۸۴
۲۴۴۲	۵۲۷	۲۶۷۷	۳۷۷۳	۲۴۵۶۹	۲۸۰۷۵	۵۲۶۴۴ ۱۳۸۴-۸۵
۲۳۸۱	۵۲۷	۲۶۶۷	۳۷۲۰	۲۲۸۲۲	۲۶۲۳۵	۴۹۰۵۷۱۳۸۵-۸۶
۲۶۵۰	۵۱۶	۳۴۳۰	۳۵۳۱	۲۱۳۱۰	۲۳۷۵۰	۴۵۰۶۰۱۳۸۶-۸۷
۷۶۴	۱۶۶	۷۱۹۲	۷۶۸۵	۱۴۸۷۷ بویراحمد
۶۸۷	۱۵۶	۶۴۵۸	۷۴۷۲	۱۳۹۳۰ کهگیلویه
۴۶۸	۱۰۷	۳۹۸۹	۴۱۹۵	۸۱۸۴ گچساران
۲۱۸	۵۶	۱۷۷۱	۲۰۵۶	۳۸۲۷ دنا
۵۱۳	۳۱	۱۳۸۸	۱۵۹۵	۲۹۸۳ بهمئی
...	۵۱۲	۷۴۷	۱۲۵۹ عشایر

مأخذ - اداره کل آموزش و پرورش استان.(ر.پ).

سالنامه آماری استان کهگیلویه و بویراحمد - ۱۳۸۶ _____ ۱۵-آموزش

۱۵-۱۸-دانش آموزان، کارکنان آموزشی، دفتری و اداری، آموزشگاهها و کلاسهای دوره متوسطه عمومی

کلاس	آموزشگاه	کارکنان آموزشی، دفتری و اداری		دانش آموز			سال تحصیلی و شهرستان
		آموزشی	کل	دختر	پسر	جمع	
۵۳۳	۵۳	۴۴۳	۷۲۰	۴۵۰۳	۱۲۶۲۲	۱۷۱۲۵۱۳۷۰-۷۱
۱۲۲۲	۱۳۰	۹۴۰	۱۵۵۸	۱۲۱۱۰	۲۳۵۱۴	۳۵۶۲۴۱۳۷۵-۷۶
۱۹۸۸	۲۶۰	۱۷۵۱	۳۲۰۰	۱۸۴۷۹	۲۹۷۱۶	۴۸۱۹۵ ۱۳۸۰-۸۱
۲۰۴۴	۲۹۱	۲۲۷۲	۳۸۵۰	۱۸۳۵۱	۲۹۰۳۳	۴۷۳۸۴ ۱۳۸۱-۸۲
۲۳۰۵	۳۵۸	۲۳۷۲	۴۴۹۹	۲۱۲۳۱	۳۲۱۸۴	۵۳۴۱۵۱۳۸۲-۸۳
۲۳۷۴	۳۵۷	۲۲۱۵	۳۸۵۹	۱۹۸۴۴	۳۰۱۰۱	۴۹۹۴۵۱۳۸۳-۸۴
۲۷۱۵	۴۲۱	۲۵۴۱	۴۳۰۹	۲۳۵۵۹	۳۲۸۷۰	۵۶۴۲۹۱۳۸۴-۸۵
۲۴۹۱	۴۰۸	۲۵۹۵	۴۲۸۳	۲۱۸۶۳	۳۱۳۷۷	۵۳۲۴۰۱۳۸۵-۸۶
۳۳۰۹	۶۳۵	۴۱۱۳	۴۳۷۰	۱۹۶۲۰	۲۴۰۵۰	۴۳۶۷۰۱۳۸۶-۸۷
۱۰۹۴	۲۰۵	۶۹۷۱	۸۰۰۱	۱۴۹۷۲ بویراحمد
۹۰۲	۱۶۵	۶۰۰۹	۶۸۴۰	۱۲۸۴۹ کهگیلویه
۸۹۷	۱۷۰	۴۰۸۱	۴۳۶۳	۸۴۴۴ گچساران
۲۲۰	۴۵	۱۰۴۷	۲۳۶۸	۳۴۱۵ دنا
۱۹۶	۵۰	۲۱۹	۸۹۷	۱۱۱۶ عشایر
...	۱۲۹۳	۱۵۸۱	۲۸۷۴ بهمئی

مأخذ - اداره کل آموزش و پرورش استان (ر.ب).

۱۵-آموزش _____ سالنامه آماری استان کهگیلویه و بویراحمد - ۱۳۸۶

۱۹-۱۵-دانش آموزان دوره ی متوسطه ی عمومی برحسب رشته، جنس و شهرستان

سال تحصیلی و شهرستان	کل					پایه ی اول		پایه ی دوم و سوم			
	جمع	پسر	دختر	پسر	دختر	متوسطه نظری		فنی و حرفه ای		کاردانش	
						پسر	دختر	پسر	دختر	پسر	دختر
۱۳۷۵-۷۶	-	-	-	-	-	-	-	-	-	-	-
۱۳۸۰-۸۱	۴۷۷۹۲	۴۷۷۹۲	۴۷۷۹۲	۱۸۹۵۲	۲۱۴۴۲	۲۹۳۷	۴۴۷۱	-	-	-	-
۱۳۸۱-۸۲	۴۷۱۵۵	۴۷۱۵۵	۴۷۱۵۵	۱۹۰۰۸	۲۰۴۹۱	۲۵۰۵	۵۱۵۱	-	-	-	-
۱۳۸۲-۸۳	۴۸۴۵۱	۴۸۴۵۱	۴۸۴۵۱	۲۰۰۱۰	۲۰۲۲۷	۲۷۰۲	۵۵۱۲	-	-	-	-
۱۳۸۳-۸۴	۳۱۳۸۲	۳۱۳۸۲	۳۱۳۸۲	۲۰۳۴۰	۲۰۸۳	۳۲۸۵	۵۶۷۴	-	-	-	-
۱۳۸۴-۸۵	۵۱۰۲۸	۵۱۰۲۸	۵۱۰۲۸	۱۹۴۶۳	۲۲۵۷۷	۳۶۳۴	۵۳۵۴	-	-	-	-
۱۳۸۵-۸۶	۵۳۲۴۰	۳۰۹۴۹	۲۲۲۹۱	۱۱۸۷۲	۸۰۷۳	۱۳۶۹۶	۲۰۷۷	۴۷۰۲	۷۵۷	۶۷۹	۱۱۳۸۴
۱۳۸۶-۸۷	۵۰۴۵۹	۲۸۹۷۶	۲۱۴۸۳	۱۰۶۵۵	۷۰۵۰	۱۲۴۲۰	۱۶۳۳	۳۶۳۸	۹۷۳	۲۲۹۰	۱۱۸۲۷
بویراحمد...	۱۷۲۰۹	۹۵۹۸	۷۶۱۱	۳۵۰۹	۲۵۷۴	۳۹۸۸	۵۶۵	۱۲۷۶	۲۹۶	۸۲۵	۴۱۷۶
کهگیلویه..	۱۵۱۳۲	۸۳۷۵	۶۷۵۷	۳۲۴۴	۲۰۴۶	۳۴۹۸	۳۵۷	۹۲۴	۳۷۳	۷۰۹	۳۹۸۱
گچساران..	۹۷۰۵	۵۶۳۲	۴۰۷۳	۱۹۲۷	۱۳۸۴	۲۱۵۱	۴۲۸	۹۷۷	۳۰۴	۵۷۷	۱۹۵۷
دنا.....	۴۰۶۲	۲۶۴۶	۱۴۱۶	۹۸۴	۴۳۷	۱۳۸۵	۱۶۹	۱۲۵	۰	۱۷۹	۸۱۰
بهمئی.....	۳۲۳۵	۱۸۲۸	۱۴۰۷	۶۱۴	۵۱۸	۸۷۸	۱۱۴	۳۳۶	۰	۰	۷۷۵
عشایر.....	۱۱۱۶	۸۹۷	۲۱۹	۳۷۷	۹۱	۵۲۰	۰	۰	۰	۰	۱۲۸

- اطلاعات مربوط به سالهای ۱۳۸۵-۱۳۸۰ جمع پسر و دختر می باشد.

مأخذ - اداره کل آموزش و پرورش استان (ر.ب).

سالنامه آماری استان کهگیلویه و بویراحمد - ۱۳۸۶ _____ ۱۵-آموزش

۲۰-۱۵-دانش آموزان، آموزشگاهها و کلاسهای دوره پیش دانشگاهی(۱)

کلاس	آموزشگاه	دانش آموز			سال تحصیلی
		دختر	پسر	جمع	
... ۱۳۸۰-۸۱
... ۱۳۸۱-۸۲
۴۲۷	۱۴۵	۴۰۳۹	۵۰۷۸	۹۱۱۷ ۱۳۸۲-۸۳
۳۹۸	۱۳۴	۲۶۰۱	۲۹۸۳	۵۵۸۴ ۱۳۸۳-۸۴
۴۵۴	۱۷۲	۳۹۴۱	۴۸۵۱	۸۷۹۲ ۱۳۸۴-۸۵
۳۶۲	۱۳۸	۳۱۲۰	۳۵۸۲	۶۷۰۲ ۱۳۸۵-۸۶
۴۸	۲۴	۴۶۱۷	۴۳۹۰	۸۹۰۷ ۱۳۸۶-۸۷

(۱) کارکنان آموزشی، دفتری و اداری دوره پیش دانشگاهی در دوره متوسطه منظور شده است.
 مأخذ - اداره کل آموزش و پرورش استان (ر.ب).

۱۵-آموزش _____ سالنامه آماری استان کهگیلویه و بویراحمد - ۱۳۸۶

۱۵-۲۱- دانش آموزان ، آموزشگاهها و کلاسهای دوره پنجم ابتدایی شبانه

کلاس	آموزشگاه	دانش آموز			سال تحصیلی
		زن	مرد	جمع	
۱۳	۱۲	۸۷	۹۷	۱۸۴۱۳۷۰-۷۱
.۱۳۷۵-۷۶
. ۱۳۸۰ -۸۱
. ۱۳۸۱ -۸۲
. ۱۳۸۲-۸۳
. ۱۳۸۳-۸۴
. ۱۳۸۴-۸۵
.۱۳۸۵-۸۶
.۱۳۸۶-۸۷

مأخذ - اداره کل آموزش و پرورش استان .(ر.پ).

۱۵-۲۲- دانش آموزان ، آموزشگاهها و کلاسهای دوره عمومی شبانه (راهنمایی)

کلاس	آموزشگاه	دانش آموز			سال تحصیلی
		زن	مرد	جمع	
۲۳	۵	۹۷	۶۲۷	۷۲۴۱۳۷۰-۷۱
۴۰	۸	-	-	۱۱۳۰۱۳۷۵-۷۶
۲۸	۶	۲۶۳	۴۹۴	۷۵۷ ۱۳۸۰ -۸۱
۲۴	۶	۴۳۵	۱۹۷	۶۳۲ ۱۳۸۱ -۸۲
۲۲	۶	۳۷۶	۱۵۴	۵۳۰ ۱۳۸۲-۸۳
۱۸	۵	۳۷۲	۹۷	۴۶۹ ۱۳۸۳-۸۴
۲۶	۶	۴۹۴	۱۱۷	۶۱۱ ۱۳۸۴-۸۵
۲۴	۶	۳۸۹	۱۱۶	۵۰۵۱۳۸۵-۸۶
۷۳	۱۳	۳۲۴	۱۵۸۲	۱۹۰۶۱۳۸۶-۸۷

مأخذ - اداره کل آموزش و پرورش استان .(ر.پ).

سالنامه آماری استان کهگیلویه و بویراحمد - ۱۳۸۶ - ۱۵-آموزش

۲۳-۱۵- دانش آموزان ، آموزشگاهها و کلاسهای دوره تکمیلی شبانه (متوسطه)

کلاس	آموزشگاه	دانش آموز			سال تحصیلی
		زن	مرد	جمع	
۳۰	۵	۵۹	۸۶۶	۹۲۵۱۳۷۰-۷۱
۱۰۴	۱۰	-	-	۳۷۲۶۱۳۷۵-۷۶
۲۳۰	۲۳	۳۴۸۹	۳۸۰۴	۷۲۹۳ ۱۳۸۰-۸۱
۱۹۶	۱۹	۳۱۰۲	۳۱۷۳	۶۲۷۵ ۱۳۸۱-۸۲
۱۹۰	۲۶	۲۵۵۲	۲۶۶۴	۵۲۱۶۱۳۸۲-۸۳
۱۹۳	۲۳	۱۷۲۴	۱۹۰۷	۳۶۳۱۱۳۸۳-۸۴
۲۸۳	۳۸	۲۱۷۴	۲۷۱۷	۴۸۹۱۱۳۸۴-۸۵
۲۸۰	۴۹	۱۵۷۰	۳۱۰۵	۴۶۷۵۱۳۸۵-۸۶
۲۵۵	۳۲	۲۷۶۲	۴۴۶	۳۲۰۸۱۳۸۶-۸۷

مأخذ - اداره کل آموزش و پرورش استان (ر.پ).

۲۴-۱۵- دانش آموزان ، آموزشگاهها و کلاسهای دوره پیش دانشگاهی شبانه

کلاس	آموزشگاه	دانش آموز			سال تحصیلی
		زن	مرد	جمع	
۰	۰	۰	۰	۰۱۳۷۰-۷۱
۰	۰	۰	۰	۰۱۳۷۵-۷۶
۹۶	۱۸	۰۰۰	۰۰۰	۳۰۹۹ ۱۳۸۰-۸۱
۹۱	۲۰	۱۲۰۶	۱۸۷۷	۳۰۸۳ ۱۳۸۱-۸۲
۱۳۳	۳۲	۱۵۰۳	۱۹۸۸	۳۴۹۱۱۳۸۲-۸۳
۱۱۱	۳۰	۱۰۷۶	۱۴۴۸	۲۵۲۴۱۳۸۳-۸۴
۱۱۸	۳۳	۱۱۳۹	۱۳۶۷	۲۵۰۶۱۳۸۴-۸۵
۱۲۲	۳۶	۱۲۲۳	۱۱۳۳	۲۳۵۶۱۳۸۵-۸۶
۲۴	۱۱	۳۱۷	۱۵۰	۴۶۷۱۳۸۶-۸۷

مأخذ - اداره کل آموزش و پرورش استان (ر.پ).

۱۵-۲۵ - آموزشیاران سازمان نهضت سواد آموزی

زن	مرد	مرد وزن	سال و شهرستان
۳۸۲	۱۲۷۳	۱۶۵۵۱۳۷۰
۴۳۳	۷۷۰	۱۲۰۳۱۳۷۵
۳۵۱	۳۵۵	۷۰۶۱۳۸۰
۴۶۷	۳۴۸	۸۱۵۱۳۸۱
۵۲۹	۲۹۳	۸۲۲۱۳۸۲
۴۷۳	۲۹۹	۷۷۲۱۳۸۳
۴۸۲	۳۲۱	۸۰۳۱۳۸۴
۶۴۷	۴۶۰	۱۱۰۷۱۳۸۵
۶۱۹	۴۲۰	۱۰۳۹۱۳۸۶
۲۳۵	۱۲۱	۳۵۶ بویراحمد
۲۰۰	۱۸۴	۲۸۴ کهگیلویه
۱۲۶	۲۲	۱۴۸ گچساران
۴۰	۳۷	۷۷ دنا
۱۸	۵۶	۷۴ بهمئی

مأخذ - نهضت سواد آموزی استان. (ر.پ).

سالنامه آماری استان کهگیلویه و بویراحمد - ۱۳۸۶ _____ ۱۵-آموزش

۱۵-۲۶ - سواد آموزان بزرگسال و کلاسهای دوره مقدماتی سازمان نهضت سواد آموزی برحسب نقاط شهری و روستایی

کلاس			سوادآموز			سال و شهرستان
روستایی	شهری	جمع	روستایی	شهری	جمع	
۱۱۱۵	۱۶۵	۱۲۸۰	۱۳۲۰۲	۲۰۰۶	۱۵۲۰۸۱۳۷۰
۸۴۰	۱۵۶	۹۹۶	۹۱۹۰	۱۹۳۰	۱۱۱۲۰۱۳۷۵
۳۱۰	۱۳۰	۴۴۰	۳۳۴۳	۱۳۰۴	۴۶۴۷۱۳۸۰
۲۴۴	۱۰۳	۳۴۷	۲۶۸۸	۱۱۸۰	۳۸۶۸۱۳۸۱
۲۷۷	۹۱	۳۶۸	۳۰۹۳	۱۰۰۶	۴۰۹۹۱۳۸۲
۴۹۳	۱۵۲	۶۴۵	۵۴۱۷	۱۶۵۷	۷۰۷۴۱۳۸۳
۵۷۹	۲۰۳	۷۸۲	۶۱۹۱	۲۰۸۳	۸۲۷۴۱۳۸۴
۵۲۰	۱۹۴	۷۱۴	۵۲۹۷	۲۰۱۱	۷۳۰۸۱۳۸۵
۷۳۶	۲۱۹	۹۵۵	۷۷۰۲	۲۰۵۰	۹۷۵۲۱۳۸۶
۳۱۷	۴۹	۳۶۶	۳۲۱۸	۴۵۹	۳۶۷۷ بویراحمد
۲۴۱	۹۸	۳۳۹	۲۴۲۹	۸۷۱	۳۳۰۰ کهگیلویه
۶۸	۵۶	۱۲۴	۸۱۴	۵۵۹	۱۳۷۳ گچساران
۶۷	۴	۷۱	۷۲۵	۳۹	۷۶۴ دنا
۴۳	۱۲	۵۵	۵۱۶	۱۲۲	۶۳۸ بهمئی

مأخذ - نهضت سواد آموزی استان . (ر.پ).

۱۵-آموزش _____ سالنامه آماری استان کهگیلویه و بویراحمد - ۱۳۸۶

۱۵-۲۷ - سواد آموزان بزرگسال و کلاسهای دوره تکمیلی سازمان نهضت سواد آموزی برحسب نقاط شهری و روستایی

کلاس			سوادآموز			سال و شهرستان
روستایی	شهری	جمع	روستایی	شهری	جمع	
۹۴۴	۱۷۷	۱۱۲۱	۱۰۷۹۴	۲۱۰۴	۱۲۸۹۸۱۳۷۰
۴۸۲	۱۲۸	۶۱۰	۵۱۹۴	۱۳۰۳	۶۴۹۷۱۳۷۵
۲۵۴	۶۷	۳۲۱	۲۷۹۸	۷۲۶	۳۵۲۴۱۳۸۰
۲۱۲	۸۱	۲۹۳	۲۳۷۷	۹۱۹	۳۲۹۶۱۳۸۱
۲۱۲	۵۸	۲۷۰	۲۳۱۰	۶۵۲	۲۹۶۲۱۳۸۲
۳۲۰	۹۳	۴۱۳	۳۶۱۳	۸۲۸	۴۴۴۱۱۳۸۳
۳۸۷	۱۴۵	۵۳۲	۴۱۸۷	۱۵۳۰	۵۷۱۷۱۳۸۴
۳۶۷	۱۶۳	۵۳۰	۳۸۰۹	۱۷۰۰	۵۵۰۹۱۳۸۵
۵۶۵	۱۷۸	۷۴۳	۵۶۹۵	۱۸۳۵	۷۵۳۰۱۳۸۶
۲۴۸	۴۵	۲۹۳	۲۵۸۲	۴۸۶	۳۰۶۸بویراحمد
۱۸۹	۷۱	۲۶۰	۱۸۵۰	۷۰۸	۲۵۵۸کهگیلویه
۵۰	۴۱	۹۱	۴۹۳	۴۲۰	۹۱۳گچساران
۵۸	۴	۶۲	۵۵۹	۴۳	۶۰۲دنا
۲۰	۱۷	۳۷	۲۱۱	۱۷۸	۳۸۹بهمنی

مأخذ - نهضت سواد آموزی استان .(ر.پ).۰

سالنامه آماری استان کهگیلویه و بویراحمد - ۱۳۸۶ _____ ۱۵-آموزش

۱۵-۲۸ - سواد آموزان بزرگسال و کلاسهای دوره پایانی سازمان نهضت سواد آموزی برحسب نقاط شهری و روستایی

کلاس			سوادآموز			سال و شهرستان
روستایی	شهری	جمع	روستایی	شهری	جمع	
۱۸۴	۳۹	۲۲۳	۲۲۰۷	۵۲۶	۲۷۳۳ ۱۳۷۰
۱۵۶	۷۴	۲۳۰	۲۲۵۰	۷۳۷	۲۹۸۷ ۱۳۷۵
۱۶۶	۵۳	۲۱۹	۱۹۷۹	۶۳۷	۲۶۱۶ ۱۳۸۰
۱۳۹	۵۶	۱۹۵	۱۶۹۰	۶۹۶	۲۳۸۶ ۱۳۸۱
۱۶۵	۵۰	۲۱۵	۱۹۳۰	۵۸۵	۲۵۱۵ ۱۳۸۲
۲۱۶	۶۸	۲۸۴	۵۸۷۷	۸۲۱	۶۶۹۸ ۱۳۸۳
۲۷۱	۸۹	۳۶۰	۳۰۳۲	۱۰۱۸	۴۰۵۰ ۱۳۸۴
۲۴۱	۹۵	۳۳۶	۲۶۶۰	۱۰۶۴	۳۷۲۴ ۱۳۸۵
۳۷۸	۱۳۷	۵۰۵	۳۸۶۵	۱۴۴۵	۵۳۱۰ ۱۳۸۶
۱۰۶	۲۸	۱۳۴	۱۱۷۹	۲۸۳	۱۴۶۲ بویراحمد
۱۵۶	۵۲	۲۰۸	۱۶۰۵	۵۴۷	۲۱۵۲ کهگیلویه
۵۲	۴۴	۹۶	۵۳۳	۴۶۲	۹۹۵ گچساران
۳۳	۲	۳۵	۳۲۵	۲۰	۳۴۵ دنا
۲۱	۱۱	۳۲	۲۲۳	۱۳۳	۳۵۶ بهمئی

مأخذ - نهضت سواد آموزی استان (ر.پ).

۱۵-آموزش _____ سالنامه آماری استان کهگیلویه و بویراحمد - ۱۳۸۶

۱۵-۲۹ - سواد آموزان بزرگسال و کلاسهای دوره پنجم سازمان نهضت سواد آموزی برحسب نقاط شهری و روستایی

کلاس			سوادآموز			سال و شهرستان
روستایی	شهری	جمع	روستایی	شهری	جمع	
۱۸۴	۴۲	۲۲۶	۳۱۴۰	۷۹۰	۳۹۳۰۱۳۷۰
۳۲	۳۸	۷۰	۴۲۲	۵۲۰	۹۴۲۱۳۷۵
۴۹	۵۸	۱۰۷	۸۶۵	۵۶۴	۱۴۲۹۱۳۸۰
۹۱	۳۶	۱۲۷	۱۱۵۸	۴۶۴	۱۶۲۲۱۳۸۱
۱۰۸	۴۱	۱۴۹	۱۳۲۶	۵۰۱	۱۸۲۷۱۳۸۲
۲۰۱	۶۰	۲۶۱	۲۳۵۱	۶۴۹	۳۰۰۰۱۳۸۳
۲۳۸	۷۹	۳۱۷	۲۸۷۵	۹۷۹	۳۸۵۴۱۳۸۴
۲۴۴	۱۰۱	۳۴۵	۲۸۱۴	۱۱۸۱	۳۹۹۵۱۳۸۵
۱۴۷	۴۹	۱۹۶	۱۵۷۸	۵۲۲	۲۱۰۰۱۳۸۶
۲۸	۴	۳۲	۳۱۸	۴۲	۳۶۰بویراحمد
۶۱	۲۵	۸۶	۶۳۳	۲۴۷	۸۸۰کهگیلویه
۲۴	۱۴	۳۸	۲۵۴	۱۶۴	۴۱۸گچساران
۱۴	۰	۱۴	۱۵۳	۰	۱۵۳دنا
۲۰	۶	۲۶	۲۲۰	۶۹	۲۸۹بهمنی

مأخذ - نهضت سواد آموزی استان. (ر.پ).

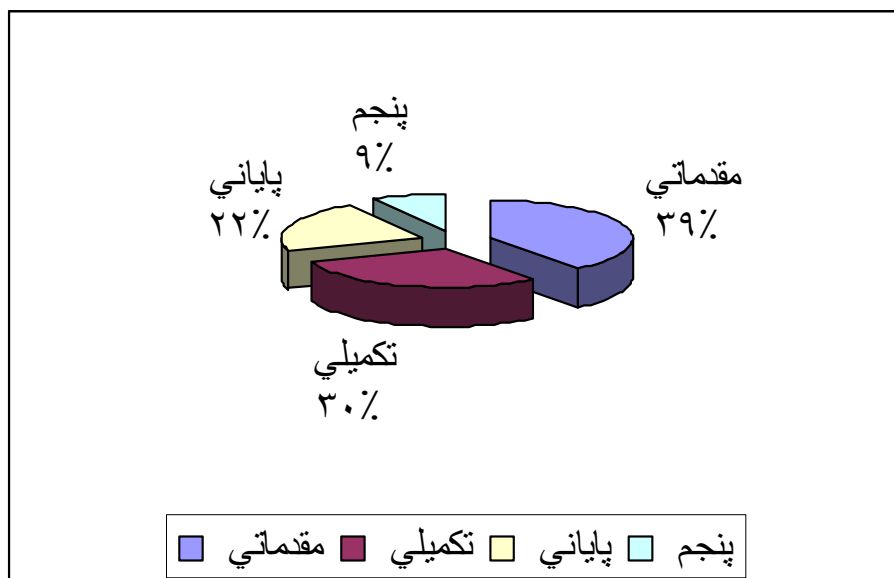
سالنامه آماری استان کهگیلویه و بویراحمد - ۱۳۸۶ - ۱۵-آموزش

۱۵-۳۰ - سواد آموزان بزرگسال کلیه دوره های سازمان نهضت سواد آموزی برحسب سن

دوره و سال	جمع	۱۰-۱۹ ساله	۲۰-۲۹ ساله	۳۰-۳۹ ساله	۴۰-۴۹ ساله	۵۰ ساله و بیشتر
مقدماتی						
..... ۱۳۷۰	۱۵۱۹۹	۳۵۷۵	۴۹۱۷	۴۲۵۶	۱۴۰۴	۱۰۴۷
..... ۱۳۷۵	۱۱۱۲۰	۲۴۷۵	۳۸۴۱	۲۸۳۹	۱۴۶۹	۴۹۶
..... ۱۳۸۰	۴۶۴۷	۱۳۰۵	۱۳۰۲	۱۰۰۰	۸۰۰	۲۴۰
..... ۱۳۸۱	۳۸۶۸	۸۴۷	۱۱۳۴	۱۰۲۷	۶۶۴	۱۹۶
..... ۱۳۸۲	۴۰۹۹	۸۱۰	۱۰۵۰	۱۰۷۱	۸۲۰	۳۴۸
..... ۱۳۸۳	۷۰۷۴	۹۳۶	۱۸۴۶	۱۹۳۹	۱۴۳۶	۹۱۷
..... ۱۳۸۴	۸۲۷۴	۱۴۶۶	۲۳۰۳	۲۱۱۰	۱۵۸۷	۸۰۸
..... ۱۳۸۵	۷۳۰۸	۱۱۵۹	۱۷۹۶	۱۸۴۰	۱۴۳۸	۱۰۷۵
..... ۱۳۸۶	۹۷۵۲	۱۵۲۵	۲۴۹۹	۲۴۷۱	۱۹۳۷	۱۳۲۰
تکمیلی						
..... ۱۳۷۰	۱۲۸۹۸	۵۹۶۰	۳۶۶۳	۲۳۳۲	۶۱۵	۳۲۸
..... ۱۳۷۵	۶۴۹۸	۲۱۹۵	۲۰۳۲	۱۴۵۸	۶۳۲	۱۸۱
..... ۱۳۸۰	۳۵۲۴	۹۲۲	۱۰۱۹	۹۲۵	۵۲۷	۱۳۱
..... ۱۳۸۱	۳۳۹۶	۷۵۲	۹۵۲	۹۱۶	۵۴۳	۱۳۳
..... ۱۳۸۲	۲۹۶۲	۵۹۶	۸۰۹	۸۰۱	۵۶۵	۱۹۱
..... ۱۳۸۳	۴۴۴۱	۵۸۸	۱۱۵۹	۱۲۱۷	۹۰۲	۵۷۵
..... ۱۳۸۴	۵۷۱۷	۹۴۸	۱۳۹۰	۱۵۹۴	۱۱۵۶	۶۲۹
..... ۱۳۸۵	۵۵۰۹	۷۷۹	۱۳۶۵	۱۴۸۳	۱۲۱۰	۶۷۲
..... ۱۳۸۶	۷۵۳۰	۸۹۱	۱۸۲۱	۲۱۲۹	۱۵۵۱	۱۱۳۸
پایانی						
..... ۱۳۷۰	-	-	-	-	-	-
..... ۱۳۷۵	۲۹۷۸	۱۰۱۵	۱۱۳۲	۶۲۷	۱۷۶	۳۷
..... ۱۳۸۰	۲۶۱۶	۶۷۶	۷۷۴	۷۴۲	۳۳۴	۹۰
..... ۱۳۸۱	۲۳۸۶	۵۲۱	۸۳۴	۶۶۵	۲۹۹	۶۷
..... ۱۳۸۲	۲۵۱۵	۴۶۱	۸۰۷	۷۴۰	۴۱۷	۹۰
..... ۱۳۸۳	۳۹۰۸	۵۱۷	۱۰۲۰	۱۰۷۱	۷۹۴	۵۰۶



نمودار ۴-۱۵- توزیع نسبی سواد آموزان کلیه دوره های سازمان نهضت سواد آموزی : ۱۳۸۶



مینا جدول ۳۰-۱۵

سالنامه آماری استان کهگیلویه و بویراحمد - ۱۳۸۶ - آموزش ۱۵-آموزش

۱۵-۳۰ - سواد آموزان بزرگسال کلیه دوره های سازمان نهضت سواد آموزی برحسب سن (دنباله)

دوره و سال	جمع	۱۰-۱۹ ساله	۲۰-۲۹ ساله	۳۰-۳۹ ساله	۴۰-۴۹ ساله	۵۰ ساله و بیشتر
..... ۱۳۸۴	۴۰۵۰	۷۱۴	۱۰۸۰	۱۲۰۳	۷۲۳	۳۳۰
..... ۱۳۸۵	۳۷۲۴	۵۱۰	۹۱۶	۱۱۲۱	۷۷۷	۴۰۰
..... ۱۳۸۶	۵۳۱۰	۵۹۷	۱۳۴۴	۱۶۵۳	۱۰۷۶	۶۴۰
پنجم						
..... ۱۳۷۰	۳۹۳۰	۱۸۲۴	۹۵۴	۱۰۲۳	۱۰۶	۲۳
..... ۱۳۷۵	۹۴۲	۳۸۹	۳۶۶	۱۵۷	۲۵	۵
..... ۱۳۸۰	۱۴۲۹	۳۳۰	۵۰۰	۴۲۸	۱۵۱	۲۰
..... ۱۳۸۱	۱۶۲۲	۳۴۱	۶۱۸	۴۳۵	۱۸۶	۴۲
..... ۱۳۸۲	۱۸۲۷	۳۶۴	۶۵۶	۵۳۳	۲۲۴	۵۰
..... ۱۳۸۳	۳۰۰۰	۳۹۷	۷۸۳	۸۲۲	۶۱۰	۳۸۸
..... ۱۳۸۴	۳۸۵۴	۵۴۴	۱۲۷۲	۱۲۴۹	۶۰۴	۱۸۵
..... ۱۳۸۵	۳۹۹۵	۵۲۱	۱۱۴۷	۱۳۳۸	۷۲۹	۲۶۰
..... ۱۳۸۶	۲۱۰۰	۳۰۰	۶۱۴	۶۵۹	۳۶۴	۱۶۳

مأخذ - نهضت سواد آموزی استان (ر.پ).

۱۵-۳۱ - سواد آموزان لازم التعليم زیر پوشش سازمان نهضت سواد آموزی

سال	جمع	پسر	دختر
..... ۱۳۷۰	۲۶۳۵	۱۵۸۱	۱۰۵۴
..... ۱۳۷۵	۲۵۷۲	۱۵۲۱	۱۰۵۱
..... ۱۳۷۶	۳۴۴۶	۲۰۲۹	۱۴۱۷
..... ۱۳۷۷	۳۳۹۷	۱۹۱۶	۱۴۸۱
..... ۱۳۷۸	۳۷۲۴	۲۰۱۷	۱۷۰۷

مأخذ - نهضت سواد آموزی استان (ر.پ)

۱۵-آموزش _____ سالنامه آماری استان کهگیلویه و بویراحمد - ۱۳۸۶

۱۵-۳۲ - فارغ التحصیلان دوره های تحصیلی تحت پوشش اداره کل آموزش و پرورش برحسب پایه تحصیلی

سال تحصیلی و شهرستان	پنجم ابتدایی	سوم راهنمایی	متوسطه عمومی	پیش دانشگاهی	پنجم ابتدایی	سوم عمومی (راهنمایی)	چهارم تکمیلی	پیش دانشگاهی
.....۱۳۷۰-۷۱	-	-	-	-	-	-	-	-
.....۱۳۷۵-۷۶	۱۷۱۵۱	۱۱۷۱۸	۶۳۶۳	۱۰۱۰	-	-	-	-
... ۱۳۷۹-۸۰	۱۹۰۹۳	۱۵۶۲۷	۷۷۵۶	۳۹۱۱
.....۱۳۸۰-۸۱	۱۸۴۶۷	۱۵۳۵۲	۱۰۳۸۱	۵۶۹۸	۱۱۷	۰	۰	۰
.....۱۳۸۰-۸۲	۱۷۷۱۷	۱۶۸۴۳	۱۰۱۱۳	۶۲۰۵	۱۷۲	۰	۰	۰
.....۱۳۸۲-۸۳	۱۶۶۹۵	۱۱۵۸۷	۲۲۸	۰	۰	۰
.....۱۳۸۳-۸۴	۱۵۵۲۱	۱۵۹۷۰	۱۱۵۰۴	۴۱۱۱	۱۶۹	۰	۰	۱۲۱۱
.....۱۳۸۴-۸۵	۱۴۳۶۵	۱۵۸۲۵	۸۷۰۶	۴۹۶۴	۷۵	۰	۰	۱۲۷۱
.....۱۳۸۵-۸۶	۱۲۴۴۸	۱۴۲۱۲	۷۵۱۸	۵۱۴۷	۵۹۶	۰	۰	۴۳۴
..... بویر احمد	۴۰۴۰	۴۵۹۲	۲۶۷۷	۲۰۶۹	۱۰۷	۰	۰	۱۳۳
..... کهگیلویه	۳۹۷۸	۴۳۴۷	۲۰۱۲	۱۵۲۲	۲۲۶	۰	۰	۵۵
..... گچساران	۲۰۳۹	۲۷۷۱	۱۵۶۹	۱۰۰۳	۱۹۶	۰	۰	۶۵
..... دنا	۹۹۲	۱۱۶۲	۵۲۲	۲۹۳	۲۲	۰	۰	۱۴۱
..... بهمئی	۸۲۷	۹۵۴	۵۵۰	۲۲۰	۴۵	۰	۰	۰
..... عشایر	۵۶۵	۳۸۶	۱۸۸	۴۰	۰	۰	۰	۴۰

مأخذ - اداره کل آموزش و پرورش استان .

سالنامه آماری استان کهگیلویه و بویراحمد - ۱۳۸۶ _____ ۱۵-آموزش

۱۵-۳۳ - فارغ التحصیلان دوره متوسطه برحسب رشته تحصیلی و جنس

علوم تجربی		ریاضی فیزیک		جمع			سال تحصیلی
دختر	پسر	دختر	پسر	دختر	پسر	جمع	
-	-	-	-	-	-	-۱۳۷۰-۷۱
۴۳۲	۴۴۰	۱۰۳	۳۹۱	۷۹۶	۱۱۵۳	۱۹۴۹۱۳۷۵(۱)-۷۶
۱۲۲۸	۹۸۶	۵۴۳	۹۵۶	۳۳۷۲	۳۵۶۹	۶۹۴۱۱۳۷۹-۸۰
۱۳۴۵	۱۴۳۹	۵۳۴	۹۷۲	۴۲۸۸	۶۰۹۳	۱۰۳۸۱۱۳۸۰-۸۱
۱۳۰۷	۱۳۱۳	۴۸۶	۸۲۳	۴۳۳۸	۵۷۷۵	۱۰۱۱۳۱۳۸۱-۸۲
...۱۳۸۲-۸۳
...۱۳۸۳-۸۴
۱۵۲۳	۱۱۶۲	۳۷۰	۸۰۳	۳۹۵۰	۴۷۵۶	۸۷۰۶۱۳۸۴-۸۵
۱۵۱۰	۱۰۴۴	۴۲۰	۶۸۲	۴۱۸۰	۵۰۸۱	۹۲۶۱۱۳۸۵-۸۶
۶۲۹	۳۸۳	۱۶۳	۲۵۴	۱۵۰۵	۱۶۱۴	۳۱۱۹بویراحمد
۳۵۸	۳۲۵	۸۹	۱۷۱	۱۰۴۲	۱۵۷۳	۲۶۱۵کهگیلویه
۳۹۳	۱۶۲	۱۳۶	۱۹۴	۱۰۶۷	۹۴۷	۲۰۱۴گچساران
۵۱	۸۷	۱۴	۳۰	۲۳۰	۴۱۱	۶۴۱دنا
۶۹	۵۸	۹	۲۷	۲۹۰	۳۹۴	۶۸۴بهمئی
۱۰	۲۹	۹	۶	۴۶	۱۴۲	۱۸۸عشایر



۱۵-آموزش _____ سالنامه آماری استان کهگیلویه و بویراحمد - ۱۳۸۶

۳۳-۱۵ - فارغ التحصیلان دوره متوسطه برحسب رشته تحصیلی و جنس (دنباله)

کار و دانش		فنی و حرفه ای		علوم انسانی		سال تحصیلی
دختر	پسر	دختر	پسر	دختر	پسر	
-	-	-	-	-	-۱۳۷۰-۷۱
۰	۰	۴۷	۱۳۷	۲۱۴	۱۸۵(۱)۱۳۷۵-۷۶
۹۰	۱۷۰	۲۳۹	۳۶۳	۱۲۶۲	۱۰۹۴ ۱۳۷۹ -۸۰
۴۴۰	۹۴۹	۳۳۱	۷۱۵	۱۶۳۸	۲۰۱۸ ۱۳۸۰ -۸۱
۶۳۴	۱۰۷۵	۲۰۵	۶۱۱	۱۷۰۶	۱۹۵۳ ۱۳۸۱ -۸۲
۰۰۰	۰۰۰	۰۰۰	۰۰۰	۰۰۰	۰۰۰ ۱۳۸۲-۸۳
۰۰۰	۰۰۰	۰۰۰	۰۰۰	۰۰۰	۰۰۰ ۱۳۸۳-۸۴
۳۳۳	۷۰۱	۲۸۴	۵۵۰	۱۴۴۰	۱۵۴۰۱۳۸۴-۸۵
۴۸۰	۱۱۱۰	۳۲۲	۵۰۵	۱۴۴۸	۱۷۴۰۱۳۸۵-۸۶
۱۲۴	۳۸۳	۱۱۶	۱۲۴	۴۷۳	۴۷۰بویر احمد
۱۴۴	۳۱۳	۶۹	۱۸۶	۳۸۲	۵۷۸کهگیلویه
۱۱۹	۲۵۱	۱۳۷	۱۶۲	۲۸۲	۱۷۸گچساران
۴۸	۳۸	۰	۳۳	۱۱۷	۲۲۳دنا
۴۵	۱۲۵	۰	۰	۱۶۷	۱۸۴بهمنی
۰	۰	۰	۰	۲۷	۱۰۷عشایر

(۱) آمار مربوط به فارغ التحصیلان دوره سه ساله نظام جدید با دوره بزرگسالان می باشد .

مأخذ - اداره کل آموزش و پرورش استان .(ر.پ).

سالنامه آماری استان کهگیلویه و بویراحمد - ۱۳۸۶ - ۱۵-آموزش

۱۵-۳۴ - فارغ التحصیلان دوره پیش دانشگاهی بر حسب رشته تحصیلی و جنس

سال تحصیلی	جمع		علوم ریاضی		علوم تجربی		علوم انسانی (۳)	
	پسر	دختر	پسر	دختر	پسر	دختر	پسر	دختر
۱۳۷۹-۸۰(۱)	۱۹۹۴	۱۹۱۷	۶۷۷	۳۵۹	۶۹۷	۸۱۲	۶۲۰	۷۴۶
.....۱۳۸۰-۸۱	۲۸۹۴	۲۸۰۴	۷۷۰	۴۲۲	۱۰۸۱	۱۱۱۵	۱۰۴۳	۱۲۶۷
۱۳۸۱-۸۲(۲)	۳۵۶۳	۲۶۴۲	۱۰۰۷	۴۴۱	۱۲۲۲	۱۰۷۶	۱۳۳۴	۱۱۲۵
.....۱۳۸۲-۸۳
.....۱۳۸۳-۸۴	۲۲۹۱	۱۸۲۰	۲۸۵	۱۷۸	۷۲۷	۷۵۱	۱۲۷۹	۸۹۱
.....۱۳۸۴-۸۵	۲۴۶۴	۲۵۰۰	۶۳۷	۳۱۳	۹۰۰	۱۱۴۶	۹۲۷	۱۰۴۱
.....۱۳۸۵-۸۶	۵۴۷۱	۱۰۴۳	۱۰۴۳	۲۱۸۳	۲۲۴۵			
بویر احمد.....	۲۱۳۰	۳۹۵	۹۱۳	۸۲۲				
کهگیلویه.....	۱۵۸۳	۲۴۰	۶۱۶	۷۲۷				
گچساران.....	۱۰۶۴	۳۰۷	۴۵۸	۲۹۹				
دنا.....	۴۳۴	۶۴	۱۳۳	۲۳۷				
بهمئی.....	۲۲۰	۲۷	۵۲	۱۴۱				
عشایر.....	۴۰	۱۰	۱۱	۱۹				

(۱) آمار فوق فارغ التحصیلان بزرگسال را شامل می شود .

(۲) در سال ۸۲-۱۳۸۱ رشته علوم انسانی ، دانش آموزان دختر باعلوم هنری و دانش آموزان پسر با علوم و معارف اسلامی منظور شده است .

(۳) آمار مربوط به فارغ التحصیلان هنر و معارف در این ستون درج شده است.

مأخذ - اداره کل آموزش و پرورش استان . (ر.پ).

۱۵-۳۵ - مردود شدگان دوره های تحصیلی برحسب پایه تحصیلی : سال تحصیلی ۸۶-۱۳۸۵

دوره تحصیلی	جمع	پایه ۱	پایه ۲	پایه ۳	پایه ۴	پایه ۵
ابتدایی.....	۳۱۴۵	۱۳۳۵	۵۹۶	۴۰۴	۴۷۳	۳۴۷
پنجم ابتدایی شبانه.....	۰	۰	۰	۰	۰	۰
راهنمایی تحصیلی.....	۳۶۰۵	۱۶۳۸	۱۰۳۱	۹۳۶	۰	۰
عمومی شبانه (راهنمایی).....	۴۴	۲۴	۱۵	۵	۰	۰

مأخذ - اداره کل آموزش و پرورش استان . (ر.پ).

۱۵-۳۶ - قبول شدگان دوره های سازمان نهضت سواد آموزی

تکمیلی		مقدماتی		جمع			سال و شهرستان
زن	مرد	زن	مرد	زن	مرد	مردو زن	
۵۶۸۶	۱۹۷۸	۵۵۶۰	۱۶۷۹	۱۳۷۵۳	۴۸۸۶	۱۸۶۳۹۱۳۷۰
۳۳۶۵	۸۲۲	۵۳۷۸	۱۵۵۸	۱۰۸۵۲	۲۶۴۴	۱۳۴۹۶۱۳۷۵
۲۵۰۴	۵۰۰	۳۲۱۳	۸۰۹	۹۱۱۷	۲۰۸۷	۱۱۲۰۴ ۱۳۷۹
۲۲۱۶	۳۹۲	۲۹۸۶	۵۸۶	۷۸۰۶	۱۵۳۱	۹۳۳۷ ۱۳۸۰
۲۱۲۸	۳۴۱	۲۶۰۸	۴۶۴	۷۴۸۰	۱۲۸۹	۸۷۶۹ ۱۳۸۱
۲۰۲۲	۳۹۲	۲۹۵۹	۳۸۹	۸۰۰۰	۱۲۵۰	۹۲۵۰ ۱۳۸۲
۲۹۶۷	۵۹۳	۳۹۳۳	۹۵۱	۱۱۷۳۶	۲۳۶۸	۱۴۱۰۴ ۱۳۸۳
۳۸۰۱	۷۹۲	۵۷۲۹	۱۱۲۴	۱۴۶۴۶	۲۹۶۱	۱۷۶۰۷۱۳۸۴
۳۸۰۳	۷۹۳	۶۵۷۲	۱۳۲۰	۱۵۵۶۲	۳۰۴۶	۱۸۶۰۸۱۳۸۵
۱۱۶۹	۴۱۶	۲۵۲۵	۷۰۲	۵۴۰۴	۱۳۳۵	۶۷۳۹بویراحمد
۱۴۰۵	۱۷۹	۲۱۰۶	۲۷۸	۵۱۶۹	۸۰۸	۵۹۷۷کهگیلویه
۶۵۵	۸۶	۹۶۸	۱۳۲	۲۷۰۵	۴۱۰	۳۱۱۵گچساران
۳۲۷	۳۰	۵۰۹	۸۲	۱۱۸۱	۱۸۴	۱۳۶۵دنا
۲۴۷	۸۲	۴۶۴	۱۲۶	۱۱۰۳	۳۰۹	۱۴۱۲بهمنی



۱۵-۳۶ - قبول شدگان دوره های سازمان نهضت سواد آموزی (دنباله)

پنجم		پایانی		سال و شهرستان
زن	مرد	زن	مرد	
۶۶۳	۳۱۴	۱۸۴۴	۹۱۵۱۳۷۰
۴۶۷	۴۲	۱۶۴۲	۲۲۲۱۳۷۵
۱۳۲۷	۲۰۵	۲۰۷۳	۵۷۳ ۱۳۷۹
۹۶۶	۱۹۳	۱۶۳۸	۳۶۰ ۱۳۸۰
۱۱۱۸	۱۹۶	۱۶۱۶	۲۸۸ ۱۳۸۱
۱۲۲۵	۲۲۹	۱۷۹۴	۲۴۰ ۱۳۸۲
۲۱۹۶	۳۵۶	۲۶۴۰	۴۶۸ ۱۳۸۳
۲۴۹۱	۴۳۷	۲۶۲۵	۶۰۸۱۳۸۴
۲۵۷۸	۴۱۴	۲۶۰۹	۵۱۹۱۳۸۵
۷۴۵	۹۸	۷۰۳	۱۱۹بویراحمد
۹۱۷	۱۶۵	۱۰۰۳	۱۸۶کهگیلویه
۵۵۳	۸۰	۵۲۹	۱۱۲گچساران
۱۹۷	۳۱	۱۴۸	۴۱دنا
۱۶۶	۴۰	۲۲۶	۶۱بهمنی

مأخذ - نهضت سواد آموزی استان (ر.پ).

۱۵-آموزش _____ سالنامه آماری استان کهگیلویه و بویراحمد - ۱۳۸۶

۳۷-۱۵- دانشجویان، کارکنان آموزشی، دفتری و اداری، آموزشگاهها و کلاسهای دوره تربیت معلم

کلاس	آموزشگاه	کارکنان آموزشی دفتری و اداری		دانشجو			سال تحصیلی و شهرستان
		آموزشی	کل	زن	مرد	جمع	
۲۳	۴	-	۶۴	۵۳	۷۱۲	۷۶۵۱۳۷۰-۷۱
۵	۲	-	۳۹	۳۶	۷۹	۱۱۵۱۳۷۵-۷۶
-	-	۷	۳۵	۱۱۱	۳۳	۱۴۴ ۱۳۸۰-۸۱
۱۹	۲	۹	۵۲	۶۸	۲۷۸	۳۴۶ ۱۳۸۱-۸۲
۱۸	۲	۱۵۰	۳۱۲	۴۶۲ ۱۳۸۲-۸۳
۱۶	۲	۱۶	۵۲	۱۵۸	۱۹۴	۳۵۲ ۱۳۸۳-۸۴
۱۱	۲	۱۹	۶۳	۷۳	۱۴۱	۲۱۴ ۱۳۸۴-۸۵
۱۱	۲	۱۴	۴۹	۱۳۲	۱۶۱	۲۹۳ ۱۳۸۵-۸۶
۱۶	۲	۱۸	۳۹	۱۸۸	۱۶۳	۳۵۱ ۱۳۸۶-۸۷
۱۶	۲	۱۸	۳۹	۱۸۸	۱۶۳	۳۵۱ بویراحمد
۰	۰	۰	۰	۰	۰	۰ کهگیلویه
۰	۰	۰	۰	۰	۰	۰ گچساران
۰	۰	۰	۰	۰	۰	۰ دنا
۰	۰	۰	۰	۰	۰	۰ بهمئی

مأخذ - اداره کل آموزش و پرورش استان (ر.پ).

سالنامه آماری استان کهگیلویه و بویراحمد - ۱۳۸۶ - ۱۵-آموزش

۱۵-۳۸- کارکنان آموزشی تمام وقت و حق التدریس دانشگاهها و مراکز آموزش عالی برحسب جنس (به استثنای دانشگاه آزاد اسلامی)

حق التدریسی			تمام وقت			سال تحصیلی
زن	مرد	جمع	زن	مرد	جمع	
-	-	-	۷	۵	۱۲۱۳۷۰-۷۱
-	۵۵	۵۵	۱۰	۳۴	۴۴۱۳۷۵-۷۶
۱۳	۱۸۸	۲۰۱	۱۸	۱۲۲	۱۴۰ ۱۳۸۰ -۸۱
۲۴	۱۷۷	۲۰۱	۱	۱۴	۱۵۱۳۸۱- ۸۲(۲)
۲۶	۱۵۱	۱۷۷	۲	۷۴	۷۶ ۱۳۸۲-۸۳
۳۴	۱۷۸	۲۱۲	۲۳	۱۷۴	(۱)۱۹۷۱۳۸۳-۸۴
۴۴	۱۹۹	۲۴۳	۲۴	۱۶۹	۱۹۳ ۱۳۸۴-۸۵
۶۵	۲۵۰	۳۱۵	۳۴	۲۰۱	۲۳۵۱۳۸۵-۸۶
۷۲	۳۴۸	۴۲۰	۴۶	۲۷۷	۳۲۳۱۳۸۶-۸۷

(۱) تفاوت زیاد آمار سالهای مختلف به علت دسترس نبودن اطلاعات برخی از دانشگاهها در سری زمانهای گذشته می باشد.
 (۲) آمار مربوط به دانشگاه یاسوج در سال (۸۲-۱۳۸۱) در آمار فوق منظور نشده است .
 مأخذ - دانشگاهها و مراکز آموزش عالی استان .(ر.پ).

۱۵-۳۹- کارکنان آموزشی تمام وقت و حق التدریس دانشگاه پیام نور برحسب جنس

حق التدریسی			تمام وقت			سال تحصیلی
زن	مرد	جمع	زن	مرد	جمع	
-	-	-	-	-	-۱۳۷۰-۷۱
۱	۱۶	۱۷	۰	۰	۰۱۳۷۵-۷۶
۱	۲۴	۲۵	۰	۰	۰ ۱۳۸۰ -۸۱
۲	۲۷	۲۹	۰	۰	۰ ۱۳۸۱ -۸۲
۰۰۰	۰۰۰	۳۰	۰	۰	۰ ۱۳۸۲-۸۳
۴	۵۴	۵۸	۰	۰	۰ ۱۳۸۳-۸۴
۸	۶۵	۷۳	۰	۴	۴۱۳۸۴-۸۵
۱۲	۱۰۲	۱۱۴	۱	۶	۷۱۳۸۵-۸۶
۰۰۰	۰۰۰	۳۰۱	۰	۱	۱۱۳۸۶-۱۳۸۷

مأخذ - دانشگاههای پیام نور استان . (ر.پ).

۱۵-آموزش _____ سالنامه آماری استان کهگیلویه و بویراحمد - ۱۳۸۶

۴۰-۱۵- کارکنان آموزشی تمام وقت و حق التدریسی دانشگاهها و مراکز آموزش عالی برحسب عنوان دانشگاهی (به استثنای دانشگاه آزاد اسلامی)

کادر هیئت علمی تمام وقت						سال تحصیلی و مراکز آموزشی
مربی آموزشیار	مربی	استاد یار	دانشیار	استاد	جمع	
۰	۱۱	۲	۰	۰	۱۳۱۳۷۰-۷۱
۰	۳۱	۱۳	۰	۰	۴۴۱۳۷۵-۷۶
۰	۹۱	۴۸	۰	۰	۱۳۹ ۱۳۸۰-۸۱
۰	۵۳	۲۸	۰	۰	۸۱ ۱۳۸۱-۸۲
۲	۱۰۴	۶۹	۰	۰	۱۷۵ ۱۳۸۲-۸۳
۰	۸۹	۹۷	۰	۰	۱۸۶ ۱۳۸۳-۸۴
۰	۶۱	۱۲۸	۰	۰	۱۸۹ ۱۳۸۴-۸۵
۰	۸۷	۱۱۷	۱	۰	۲۰۵۱۳۸۵-۸۶
۰	۸۶	۱۱۹	۳	۰	۲۰۸۱۳۸۶-۸۷
۰	۶	۰	۰	۰	۶	آموزشکده فنی و حرفه ای پسران آموزشکده فنی و حرفه ای دختران
۰	۰	۰	۰	۰	۰
۰	۳۲	۷۹	۲	۰	۱۱۳ دانشگاه یاسوج
۰	۴۸	۴۰	۱	۰	۸۹ دانشگاه علوم پزشکی



سالنامه آماری استان کهگیلویه و بویراحمد - ۱۳۸۶ _____ ۱۵-آموزش

۱۵-۴۰- کارکنان آموزشی تمام وقت و حق التدریسی دانشگاهها و مراکز آموزش عالی برحسب عنوان دانشگاهی (به استثنای دانشگاه آزاد اسلامی) (دنباله)

کادر غیر هیئت علمی		کادر هیئت علمی حق التدریسی (۱)						سال تحصیلی و مراکز آموزشی
تمام وقت	حق التدریسی	مربی آموزشیار	مربی	استادیار	دانشیار	استاد	جمع	
-	-	-	-	-	-	-	-۱۳۷۰-۷۱
-	-	-	-	-	-	-	-۱۳۷۵-۷۶
۰	۰	۳	۳۴	۲	۰	۰	۳۹ ۱۳۸۰-۸۱
۱۸۶	۲	۶	۶۱	۲۹	۰	۰	۹۶ ۱۳۸۱-۸۲
۱۷۹	۱۰	۲	۲۵	۹	۰	۰	۷۱ ۱۳۸۲-۸۳
۱۵۸	۱۱	۷	۳۶	۸	۰	۰	۵۱ ۱۳۸۳-۸۴
۲۳۹	۴	۳	۵	۰	۰	۰	۸ ۱۳۸۴-۸۵
۲۲۶	۳۰	۰	۲۹	۵۹	۱	۰	۸۹ ۱۳۸۵-۸۶
۰	۰	۰	۴۳	۶۸	۲	۰	۱۱۳ ۱۳۸۶-۸۷
۱۳۵	۶	۰	۲	۰	۰	۰	۲	آموزشکده فنی و حرفه ای پسران.....
۶۱	۱	۰	۰	۰	۰	۰	۰	آموزشکده فنی و حرفه ای دختران.....
۱۰	۰	۰	۲۷	۵۴	۱	۰	۸۲ دانشگاه یاسوج.....
۷۵	۰	۰	۱۴	۱۴	۱	۰	۲۹ دانشگاه علوم پزشکی

۱- آمار مندرج مربوط به تعدادی از کادر آموزشی هیئت علمی تمام وقت بعضی از مؤسسات و آموزش عالی است که به صورت حق التدریسی در سایر مراکز آموزشی تدریس می کنند .
 مأخذ - (دانشگاهها و مراکز آموزش عالی استان).(ر.پ)

۱۵-آموزش _____ سالنامه آماری استان کهگیلویه و بویراحمد - ۱۳۸۶

۴۱-۱۵- کارکنان آموزشی تمام وقت و حق التدریسی دانشگاه پیام نور برحسب عنوان دانشگاهی

کادر هیئت علمی حق التدریسی (۱)						سال تحصیلی و مراکز آموزشی
مربی آموزشیار	مربی	استاد یار	دانشیار	استاد	جمع	
-	-	-	-	-	-۱۳۷۰-۷۱
۰	۲	۰	۰	۰	۲۱۳۷۵-۷۶
۰	۲	۰	۰	۰	۲ ۱۳۸۰ -۸۱
۰	۰	۰	۰	۰	۰ ۱۳۸۱ -۸۲
۰	۰	۰	۰	۰	۰ ۱۳۸۲-۸۳
۰	۰	۱	۰	۰	۱ ۱۳۸۳-۸۴
۰	۰	۰	۱	۰	۱ ۱۳۸۴-۸۵
۰	۰	۰	۰	۰	۰۱۳۸۵-۸۶
...	۰	۰	۱۷۱۳۸۶-۸۷

کادر غیر هیئت علمی		سال تحصیلی و مراکز آموزشی
حق التدریسی	تمام وقت	
-	-۱۳۷۰-۷۱
۱۴	۰۱۳۷۵-۷۶
۲۳	۰ ۱۳۸۰ -۸۱
۰	۰ ۱۳۸۱ -۸۲
۳۰	۰ ۱۳۸۲-۸۳
۵۷	۰۱۳۸۳-۸۴
۳۲	۴ ۱۳۸۴-۸۵
۱۱۴	۰۱۳۸۵-۸۶
۵۷	۱۱۳۸۶-۸۷

(۱) آمار مندرج مربوط به تعدادی از کادر آموزشی هیئت علمی تمام وقت بعضی از مؤسسات و آموزش عالی است که به صورت حق التدریسی در سایر مراکز آموزشی تدریس می کنند .
 مأخذ - دانشگاههای پیام نور استان .(ر.ب).

۱۵-۴۲- کارکنان آموزشی دانشگاه آزاد اسلامی بر حسب عنوان دانشگاهی

سال تحصیلی و جنس	جمع	استاد	دانشیار	استادیار	مربی	مربی آموزشیار	فاقد رتبه
.....۱۳۷۵-۷۶	۹۰	۰	۰	۷	۵۰	۳	۳۰
..... ۱۳۸۰-۸۱	۴۰۵	۱	۱	۲۰	۱۹۳	۱۵	۱۷۵
..... ۱۳۸۱-۸۲	۳۵۳	۱	۱	۲۷	۲۸۰	۴	۴۰
.....۱۳۸۲-۸۳	۳۵۷	۰	۲	۲۰	۱۷۹	۲۰	۱۳۶
..... ۱۳۸۳-۸۴	۳۸۱	۰	۱	۱۸	۲۳۸	۲۲	۱۰۲
..... ۱۳۸۴-۸۵	۴۷۴	۰	۱	۲۶	۳۲۴	۹۵	۲۸
.....۱۳۸۵-۸۶	۵۲۷	۰	۱	۲۹	۳۲۲	۱۰۹	۶۶
.....۱۳۸۶-۸۷	۵۳۹	۱	۸	۲۹	۴۶۹	۱۴	۱۸
..... مرد	۴۴۸	۱	۸	۲۹	۳۹۵	۷	۸
..... زن	۹۱	۰	۰	۰	۷۴	۷	۱۰

مأخذ - دانشگاه آزاد اسلامی واحد یاسوج ، گچساران و دهدشت .(ر.پ).

۱۵-آموزش _____ سالنامه آماری استان کهگیلویه و بویراحمد - ۱۳۸۶

۴۳-۱۵-پذیرفته شدگان دانشگاهها و مراکز آموزش عالی برحسب گروه عمده رشته تحصیلی و دوره های مختلف تحصیلی (به استثنای دانشگاه آزاد اسلامی)

کارشناسی (لیسانس)			کاردانی (فوق دیپلم)			جمع کل			سال تحصیلی ، دانشگاه وگروه عمده رشته تحصیلی
زن	مرد	جمع	زن	مرد	جمع	زن	مرد	جمع	
۱۹	۶	۲۵	۰	۱۴۰	۱۴۰	۲۵	۱۵۲	۱۷۷۱۳۷۰-۷۱
۶۲	۱۴۲	۲۰۴	۱۱۶	۴۲۴	۵۴۰	۱۹۷	۶۴۹	۸۴۶۱۳۷۵-۷۶
۴۶۶	۳۲۱	۷۸۷	۲۳۴	۷۳۹	۹۷۳	۷۲۳	۱۰۸۲	۱۸۰۵ ۱۳۸۰-۸۱
۴۶۱	۳۱۵	۷۷۶	۳۲۳	۴۹۳	۸۱۶	۸۰۳	۸۲۹	۱۶۳۲ ۱۳۸۱-۸۲
۵۴۳	۴۲۹	۹۷۲	۲۸۳	۵۱۲	۷۹۵	۸۴۱	۹۵۴	۱۷۹۵۱۳۸۲-۸۳
۵۱۴	۴۵۸	۹۷۲	۳۴۸	۵۴۸	۸۹۶	۸۸۶	۱۰۲۲	۱۹۰۸۱۳۸۳-۸۴
۶۱۱	۵۰۵	۱۱۱۶	۴۲۱	۵۵۱	۹۷۲	۱۰۷۰	۱۰۸۷	۲۱۵۷۱۳۸۴-۸۵
۶۳۶	۵۰۷	۱۱۴۳	۴۸۶	۵۹۳	۱۰۷۹	۱۱۹۵	۱۱۴۲	۲۳۳۷۱۳۸۵-۸۶
۷۴۳	۶۲۸	۱۳۷۱	۳۶۵	۶۸۹	۱۰۵۴	۱۱۹۹	۱۳۴۸	۲۵۴۷۱۳۸۶-۸۷
۰	۰	۰	۰	۴۹۳	۴۹۳	۰	۴۹۳	۴۹۳	آموزشکده فنی و حرفه ای پسران
۰	۰	۰	۰	۴۹۳	۴۹۳	۰	۴۹۳	۴۹۳	فنی و مهندسی
۰	۰	۰	۲۵۸	۰	۲۵۸	۲۵۸	۰	۲۵۸	آموزشکده فنی و حرفه ای دختران.....
۰	۰	۰	۱۳۱	۰	۱۳۱	۱۳۱	۰	۱۳۱	علوم انسانی.....
۰	۰	۰	۶۲	۰	۶۲	۶۲	۰	۶۲	فنی و مهندسی.....
۰	۰	۰	۶۵	۰	۶۵	۶۵	۰	۶۵	هنر.....
۶۳۱	۵۸۷	۱۲۱۸	۰	۶۸	۶۸	۶۷۴	۶۷۸	۱۳۶۱	دانشگاه یاسوج.....
۱۷۸	۱۴۴	۳۲۲	۰	۰	۰	۱۹۰	۱۵۲	۳۴۲	علوم انسانی.....
۲۳۸	۲۵۰	۴۸۸	۰	۰	۰	۲۶۰	۲۶۸	۵۲۸	علوم پایه
۴۵	۱۳۶	۱۸۱	۰	۶۸	۶۸	۴۷	۲۰۷	۲۶۰	فنی و مهندسی
۱۷۰	۵۷	۲۲۷	۰	۰	۰	۱۷۷	۶۰	۲۳۷	کشاورزی ودانمپزشکی...
۱۱۲	۴۱	۱۵۳	۱۰۷	۱۲۸	۲۳۵	۲۶۷	۱۶۸	۴۳۵	دانشگاه علوم پزشکی....
۱۱۲	۴۱	۱۵۳	۱۰۷	۱۲۸	۲۳۵	۲۶۷	۱۶۸	۴۳۵	پزشکی



سالنامه آماری استان کهگیلویه و بویراحمد - ۱۳۸۶ _____ ۱۵-آموزش

۴۳- ۱۵ - پذیرفته شدگان دانشگاهها و مراکز آموزش عالی برحسب گروه عمده رشته تحصیلی و دوره های مختلف تحصیلی (به استثنای دانشگاه آزاد اسلامی) (دنباله)

دکترای تخصصی			دکترای حرفه ای			کارشناسی ارشد (فوق لیسانس)			سال تحصیلی ، دانشگاه و گروه عمده رشته تحصیلی
زن	مرد	جمع	زن	مرد	جمع	زن	مرد	جمع	
.	.	.	۶	۶	۱۲	-	-	-۱۳۷۰-۷۱
.	.	.	۱۳	۲۹	۴۲	۶	۵۴	۶۰۱۳۷۵-۷۶
.	.	.	۱۶	۴	۲۰	۷	۱۸	۲۵ ۱۳۸۰-۸۱
.	.	.	۱۹	۶	۲۵	.	۱۵	۱۵ ۱۳۸۱-۸۲
.	.	.	۱۵	۱۰	۲۵	.	۳	۳ ۱۳۸۲-۸۳
.	.	.	۱۷	۸	۲۵	۱۴	۱۶	۳۰ ۱۳۸۳-۸۴
.	.	.	۲۳	۱۳	۳۶	۱۵	۱۸	۳۳ ۱۳۸۴-۸۵
.	.	.	۲۶	۲۶	۵۲	۴۷	۱۶	۶۳ ۱۳۸۵-۸۶
.	.	.	۲۷	۲۰	۴۷	۴۳	۳۲	۷۵ ۱۳۸۶-۸۷
.	آموزشکده فنی و حرفه ای پسران ...
.	فنی و مهندسی
.	آموزشکده فنی و حرفه ای دختران...
.	علوم انسانی.....
.	فنی و مهندسی.....
.	هنر.....
.	۴۳	۳۲	۷۵	دانشگاه یاسوج.....
.	۱۲	۸	۲۰	علوم انسانی.....
.	۲۲	۱۸	۴۰	علوم پایه
.	۲	۳	۵	فنی و مهندسی.....
.	۷	۳	۱۰	کشاورزی و دامپزشکی.....
.	.	.	۲۷	۲۰	۴۷	.	.	.	دانشگاه علوم پزشکی
.	.	.	۲۷	۲۰	۴۷	.	.	.	پزشکی

مأخذ - دانشگاهها و مراکز آموزش عالی استان .(ر.پ).

۱۵-آموزش _____ سالنامه آماری استان کهگیلویه و بویراحمد - ۱۳۸۶

۴۴-۱۵ - پذیرفته شدگان دانشگاه پیام نور برحسب گروه عمده رشته تحصیلی و دوره های مختلف تحصیلی

کارشناسی (لیسانس)			کاردانی (فوق دیپلم)			جمع کل			سال تحصیلی و گروه عمده رشته تحصیلی
زن	مرد	جمع	زن	مرد	جمع	زن	مرد	جمع	
-	-	-	-	-	-	-	-	-۱۳۷۰-۷۱
۲۴	۷۲	۹۶	۰	۰	۰	۲۴	۷۲	۹۶۱۳۷۵-۷۶
۹۲	۸۳	۱۷۵	۰	۰	۰	۹۲	۸۳	۱۷۵ ۱۳۸۰-۸۱
۲۱۱	۱۹۲	۴۰۳	۰	۰	۰	۲۱۱	۱۹۲	۴۰۳ ۱۳۸۱-۸۲
۲۴۸	۲۲۳	۴۷۱	۰	۰	۰	۲۴۸	۲۲۳	۴۷۱ ۱۳۸۲-۸۳
۳۳۴	۳۵۲	۶۸۶	۰	۰	۰	۳۳۴	۳۵۲	۶۸۶ ۱۳۸۳-۸۴
۷۷۴	۶۵۲	۱۴۲۶	۰	۰	۰	۷۷۴	۶۵۲	۱۴۲۶ ۱۳۸۴-۸۵
۱۱۸۱	۷۹۹	۱۹۸۰	۰	۰	۰	۱۱۸۱	۷۹۹	۱۹۸۰۱۳۸۵-۸۶
۴۹۱۶	۴۰۴۷	۸۹۶۳	۶	۲	۸	۴۹۲۲	۴۰۴۹	۸۹۷۱۱۳۸۶-۸۷
۴۰۵۰	۳۳۴۰	۷۳۹۰	۶	۲	۸	۴۰۵۶	۳۳۴۲	۷۳۹۸ علوم انسانی.
۴۹۲	۳۶۱	۸۵۳	۰	۰	۰	۴۹۲	۳۶۱	۸۵۳ علوم پایه.....
۲۰۹	۲۵۱	۴۶۰	۰	۰	۰	۲۰۹	۲۵۱	۴۶۰ فنی و مهندسی
۱۶۵	۹۵	۲۶۰	۰	۰	۰	۱۶۵	۹۵	۲۶۰ کشاورزی و دامپزشکی.

مأخذ - دانشگاههای پیام نور استان.(ر.پ).

سالنامه آماری استان کهگیلویه و بویراحمد - ۱۳۸۶ - آموزش ۱۵-آموزش

۴۵-۱۵- پذیرفته شدگان دانشگاه آزاد اسلامی برحسب گروه عمده رشته تحصیلی و دوره های مختلف تحصیلی

کارشناسی			کاردانی (فوق دیپلم)			جمع کل			سال تحصیلی و گروه عمده رشته تحصیلی
زن	مرد	جمع	زن	مرد	جمع	زن	مرد	جمع	
۱۶۱	۴۷۹	۶۴۰	۰	۱۲	۱۲	۱۶۱	۴۹۱	۶۵۲۱۳۷۰-۷۱
۱۸۲	۶۵۸	۸۴۰	۱۴۴	۶۵	۲۰۹	۳۳۰	۷۲۸	۱۰۵۸۱۳۷۵-۷۶
۵۲۶	۱۲۰۷	۱۷۳۳	۵۴۲	۴۶۴	۱۰۰۶	۱۰۷۰	۱۶۷۸	۲۷۴۸ ۱۳۸۰-۸۱
۴۴۴	۱۱۵۸	۱۶۰۲	۵۴۲	۴۵۷	۹۹۹	۹۹۳	۱۶۲۴	۲۶۱۷ ۱۳۸۱-۸۲
۶۱۸	۱۲۷۱	۱۸۸۹	۵۸۷	۴۳۸	۱۰۲۵	۱۲۱۴	۱۷۱۸	۲۹۳۲ ۱۳۸۲-۸۳
۶۹۰	۱۴۹۷	۲۱۸۷	۱۰۵۲	۱۰۶۶	۲۱۱۸	۱۷۵۲	۲۵۷۰	۴۳۲۲ ۱۳۸۳-۸۴
۷۹۹	۱۴۱۴	۲۲۱۳	۱۱۰۶	۱۷۱۴	۲۸۲۰	۱۹۲۰	۳۱۴۳	۵۰۶۳ ۱۳۸۴-۸۵
۹۴۷	۱۸۹۹	۲۸۴۶	۸۹۹	۲۰۴۰	۲۹۳۹	۱۸۸۷	۳۹۹۹	۵۸۸۶ ۱۳۸۵-۸۶
۱۰۲۸	۲۵۸۵	۳۶۱۳	۲۰۶	۸۱۰	۱۰۱۶	۱۶۱۱	۴۲۹۱	۵۹۰۲ ۱۳۸۶-۸۷
۲۲۸	۰	۲۲۸	۱۹	۰	۱۹	۲۴۷	۰	۲۴۷ پزشکی
۵۵۳	۷۵۳	۱۳۰۶	۷۸	۹۶	۱۷۴	۸۳۴	۱۱۴۰	۱۹۷۴ علوم انسانی
۱۶۹	۱۲۲	۲۹۱	۱	۰	۱	۲۱۳	۱۵۱	۳۶۴ علوم پایه
۲	۱۵۴۵	۱۵۴۷	۱۰۸	۷۱۴	۸۲۲	۲۰۰	۲۸۱۱	۳۰۱۱ فنی و مهندسی
۸۶	۱۶۵	۲۵۱	۰	۰	۰	۱۱۷	۱۸۹	۳۰۶ کشاورزی و دامپزشکی
۰	۰	۰	۰	۰	۰	۰	۰	۰ هنر



۱۵-آموزش _____ سالنامه آماری استان کهگیلویه و بویراحمد - ۱۳۸۶

۴۵-۱۵- پذیرفته شدگان دانشگاه آزاد اسلامی برحسب گروه عمده رشته تحصیلی و دوره های مختلف تحصیلی (دنباله)

دکترای حرفه ای و تخصصی			کارشناسی ارشد (فوق لیسانس)			سال تحصیلی و گروه عمده رشته تحصیلی
زن	مرد	جمع	زن	مرد	جمع	
-	-	-	-	-	-۱۳۷۰-۷۱
.	.	.	۴	۵	۹۱۳۷۵-۷۶
.	.	.	۲	۷	۹ ۱۳۸۰-۸۱
.	.	.	۷	۹	۱۶ ۱۳۸۱-۸۲
.	.	.	۹	۹	۱۸ ۱۳۸۲-۸۳
.	.	.	۱۰	۷	۱۷ ۱۳۸۳-۸۴
.	.	.	۲۱	۲۲	۴۳ ۱۳۸۴-۸۵
.	.	.	۴۱	۶۰	۱۰۱ ۱۳۸۵-۸۶
.	.	.	۸۴	۸۱	۱۶۵ ۱۳۸۶-۸۷
. پزشکی
.	.	.	۱۳	۳۵	۴۸ علوم انسانی
.	.	.	۴۰	۲۲	۶۲ علوم پایه
. فنی و مهندسی
.	.	.	۳۱	۲۴	۵۵ کشاورزی و دامپزشکی
. هنر

مأخذ - دانشگاه آزاد اسلامی واحد یاسوج ، گچساران و دهدشت . (ر.ب).

سالنامه آماری استان کهگیلویه و بویراحمد - ۱۳۸۶ _____ ۱۵-آموزش

۴۶-۱۵ دانشجویان دانشگاهها ومراکز آموزش عالی بر حسب گروههای عمده رشته تحصیلی و دوره های مختلف تحصیلی (به استثنای دانشگاه آزاد اسلامی)

کارشناسی (لیسانس)			کاردانی (فوق دیپلم)			جمع کل			سال تحصیلی ، دانشگاه و گروه عمده رشته تحصیلی
زن	مرد	جمع	زن	مرد	جمع	زن	مرد	جمع	
۳۶	۱۳	۴۹	۰	۲۸۰	۲۸۰	۴۲	۲۹۹	۳۴۱۱۳۷۰-۷۱
۱۱۱	۱۸۹	۳۰۰	۲۱۷	۴۸۵	۷۰۲	۳۸۷	۸۴۰	۱۲۲۷۱۳۷۵-۷۶
۱۰۳۰	۹۰۲	۱۹۳۲	۵۳۳	۲۰۶۵	۲۵۹۸	۱۶۶۲	۳۱۰۵	۴۷۶۷ ۱۳۸۰-۸۱
۱۰۰۹	۸۳۶	۱۸۴۵	۶۸۵	۱۸۳۰	۲۵۱۵	۱۸۰۲	۲۸۲۴	۴۶۲۶ ۱۳۸۱-۸۲
۱۵۰۰	۱۱۵۹	۲۶۵۹	۶۹۸	۱۸۰۳	۲۵۰۱	۲۳۱۰	۳۱۰۰	۵۴۱۰ ۱۳۸۲-۸۳
۱۳۶۹	۱۸۷۸	۳۲۴۷	۸۰۴	۲۲۲۶	۳۰۳۰	۲۲۹۶	۴۱۸۸	۶۴۸۴ ۱۳۸۳-۸۴
۱۹۸۱	۱۶۵۴	۳۶۳۵	۸۳۸	۲۰۷۴	۲۹۱۲	۲۹۷۲	۳۸۵۴	۶۸۲۶ ۱۳۸۴-۸۵
۲۰۷۴	۱۶۹۱	۳۷۶۵	۱۰۷۹	۱۹۱۲	۲۹۹۱	۳۳۵۹	۳۷۴۶	۷۱۰۵۱۳۸۵-۸۶
۲۹۴۴	۲۰۵۹	۵۰۳	۱۰۶۰	۱۶۱۷	۲۶۷۷	۴۲۳۶	۳۸۲۸	۸۰۶۴۱۳۸۶-۸۷
۰	۰	۰	۰	۱۲۹۸	۱۲۹۸	۰	۱۲۹۸	۱۲۹۸	آموزشکده فنی و حرفه ای پسران....
۰	۰	۰	۰	۱۲۹۸	۱۲۹۸	۰	۱۲۹۸	۱۲۹۸	فنی و مهندسی
۰	۰	۰	۶۳۸	۰	۶۳۸	۶۳۸	۰	۶۳۸	آموزشکده فنی و حرفه ای دختران...
۰	۰	۰	۳۱۵	۰	۳۱۵	۳۱۵	۰	۳۱۵	علوم انسانی.....
۰	۰	۰	۱۴۲	۰	۱۴۲	۱۴۲	۰	۱۴۲	فنی ومهندسی.....
۰	۰	۰	۱۸۱	۰	۱۸۱	۱۸۱	۰	۱۸۱	هنر.....
۲۶۶۸	۱۹۴۷	۴۶۱۵	۵۳	۹۵	۱۴۸	۲۰۰۷	۱۷۹۰	۴۸۹۹	دانشگاه یاسوج.....
۴۸۱	۳۹۵	۸۷۶	۰	۰	۰	۵۱۱	۲۰۹	۷۲۰	علوم انسانی.....
۸۳۰	۷۲۲	۱۵۵۲	۰	۰	۰	۸۷۸	۶۱۳	۱۴۹۱	علوم پایه
۷۱۲	۳۶۰	۱۰۷۲	۵۳	۹۵	۱۴۸	۱۹۱	۶۸۵	۸۷۶	فنی و مهندسی
۶۴۵	۴۷۰	۱۱۱۵	۰	۰	۰	۴۲۷	۲۸۳	۷۱۰	کشاورزی ودانمپزشکی
۲۷۶	۱۱۲	۳۸۸	۳۶۹	۲۲۴	۵۹۳	۷۹۷	۴۲۹	۱۲۲۶	دانشگاه علوم پزشکی
۲۷۶	۱۱۲	۳۸۸	۳۶۹	۲۲۴	۵۹۳	۷۹۷	۴۲۹	۱۲۲۶	پزشکی



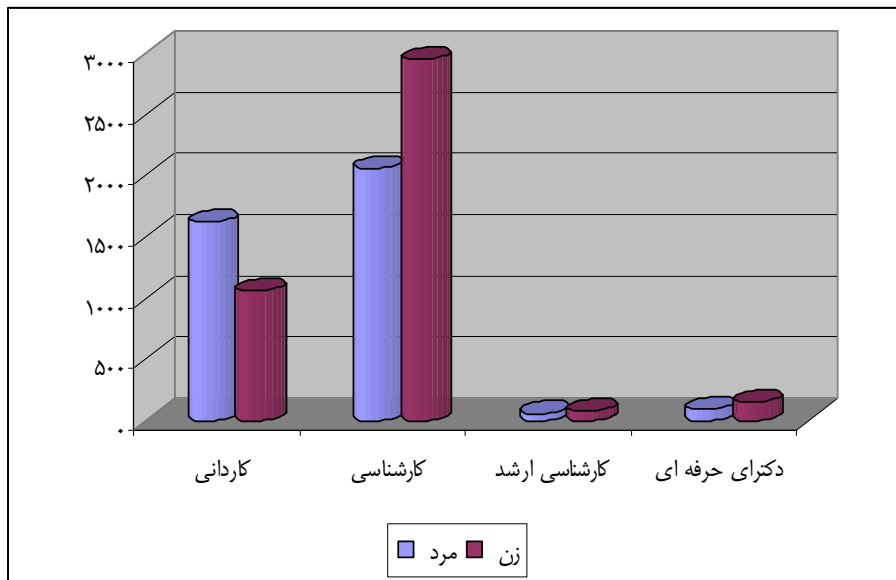
۱۵-آموزش _____ سالنامه آماری استان کهگیلویه و بویراحمد - ۱۳۸۶

۴۶-۱۵ دانشجویان دانشگاهها و مراکز آموزش عالی بر حسب گروههای عمده رشته تحصیلی و دوره های مختلف تحصیلی (به استثنای دانشگاه آزاد اسلامی) (دنباله)

دکترای تخصصی			دکترای حرفه ای			کارشناسی ارشد (فوق لیسانس)			سال تحصیلی ، دانشگاه و گروه عمده رشته تحصیلی
زن	مرد	جمع	زن	مرد	جمع	زن	مرد	جمع	
.	.	.	۶	۶	۱۲۱۳۷۰-۷۱
.	.	.	۵۳	۱۱۵	۱۶۸	۶	۵۱	۵۷۱۳۷۵-۷۶
.	.	.	۹۲	۱۲۲	۲۱۴	۷	۱۶	۲۳ ۱۳۸۰ -۸۱
.	.	.	۱۰۱	۱۱۰	۲۱۱	۷	۴۸	۵۵۱۳۸۱ -۸۲
.	.	.	۱۰۵	۱۰۲	۲۰۷	۷	۳۶	۴۳۱۳۸۲-۸۳
.	.	.	۱۱۴	۷۵	۱۸۹	۹	۹	۱۸۱۳۸۳-۸۴
.	.	.	۱۲۵	۸۵	۲۱۰	۲۸	۴۱	۶۹۱۳۸۴-۸۵
.	.	.	۱۴۲	۱۰۶	۲۴۸	۶۴	۳۷	۱۰۱۱۳۸۵-۸۶
.	.	.	۱۵۲	۹۳	۲۴۵	۸۰	۵۹	۱۳۹۱۳۸۶-۸۷
.	آموزشکده فنی و حرفه ای پسران....
.	فنی و مهندسی.....
.	آموزشکده فنی و حرفه ای دختران....
.	پزشکی.....
.	فنی و مهندسی.....
.	هنر.....
.	۸۰	۵۹	۱۳۹	دانشگاه یاسوج.....
.	۲۸	۱۳	۴۱	علوم انسانی.....
.	۴۱	۲۹	۷۰	علوم پایه.....
.	۲	۸	۱۰	فنی و مهندسی.....
.	۹	۹	۱۸	کشاورزی و دامپزشکی.....
.	.	.	۱۵۲	۹۳	۲۴۵	.	.	.	دانشگاه علوم پزشکی.....
.	.	.	۱۵۲	۹۳	۲۴۵	.	.	.	پزشکی.....

مأخذ - دانشگاهها ومراکز آموزش عالی استان .(ر.پ).

نمودار ۱۵-۵- دانشجویان دانشگاهها و مراکز آموزش عالی استان: ۱۳۸۶-۸۷



مینا جدول ۴۶-۱۵

۱۵-آموزش _____ سالنامه آماری استان کهگیلویه و بویراحمد - ۱۳۸۶

۴۷-۱۵ دانشجویان دانشگاه پیام نور بر حسب گروه‌های عمده رشته تحصیلی و دوره های مختلف تحصیلی

کارشناسی (لیسانس)			کاردانی (فوق دیپلم)			جمع کل			سال تحصیلی و گروه عمده رشته تحصیلی
زن	مرد	جمع	زن	مرد	جمع	زن	مرد	جمع	
-	-	-	-	-	-	-	-	-۱۳۷۰-۷۱
۷۰	۱۲۹	۱۹۹	.	.	.	۷۰	۱۲۹	۱۹۹۱۳۷۵-۷۶
۳۷۵	۵۹۰	۹۶۵	.	.	.	۳۷۵	۵۹۰	۹۶۵ ۱۳۸۰-۸۱
۴۹۶	۵۳۳	۱۰۲۹	.	.	.	۴۹۶	۵۳۳	۱۰۲۹ ۱۳۸۱-۸۲
۶۷۰	۶۲۳	۱۲۹۳	.	.	.	۶۷۰	۶۲۳	۱۲۹۳ ۱۳۸۲-۸۳
۹۵۵	۸۷۰	۱۸۲۵	.	.	.	۹۵۵	۸۷۰	۱۸۲۵ ۱۳۸۳-۸۴
۱۴۴۵	۱۲۳۳	۲۶۷۸	.	.	.	۱۴۴۵	۱۲۳۳	۲۶۷۸ ۱۳۸۴-۸۵
۲۰۵۵	۱۵۰۵	۳۵۶۰	.	.	.	۲۰۵۵	۱۵۰۵	۳۵۶۰۱۳۸۵-۸۶
۴۵۴۳	۳۶۱۲	۸۱۵۵	۲	.	۲	۴۵۴۵	۳۶۱۲	۸۱۵۷۱۳۸۶-۸۷
۳۷۱۴	۲۹۴۶	۶۶۶۰	۲	.	۲	۳۷۱۶	۲۹۴۶	۶۶۶۲ علوم انسانی
۴۷۹	۳۴۷	۸۲۶	.	.	.	۴۷۹	۳۴۷	۸۲۶ علوم پایه
۲۰۳	۲۴۰	۴۴۳	.	.	.	۲۰۳	۲۴۰	۴۴۳ فنی و مهندسی
۱۴۷	۷۹	۲۲۶	.	.	.	۱۴۷	۷۹	۲۲۶ کشاورزی و دامپزشکی

مأخذ - دانشگاههای پیام نور استان. (ر.پ).

سالنامه آماری استان کهگیلویه و بویراحمد - ۱۳۸۶ - آموزش ۱۵-آموزش

۱۵-۴۸- دانشجویان دانشگاه آزاداسلامی برحسب گروههای عمده رشته تحصیلی ودوره های مختلف تحصیلی

کارشناسی (لیسانس)			کاردانی (فوق دیپلم)			جمع کل			سال تحصیلی و گروه عمده رشته تحصیلی
زن	مرد	جمع	زن	مرد	جمع	زن	مرد	جمع	
۴۹	۲۳۵	۲۸۴	۲	۹۳	۹۵	۵۱	۴۲۸	۴۷۹۱۳۷۰-۷۱
۳۶۳	۱۸۸۵	۲۲۴۸	۱۸۴	۱۹۸	۳۸۲	۵۴۷	۲۰۸۳	۲۶۳۰۱۳۷۵-۷۶
۱۰۵۳	۲۶۰۷	۳۶۶۰	۹۲۲	۸۳۹	۱۷۶۱	۱۹۷۷	۳۴۵۳	۵۶۳۳۱۳۸۰-۸۱
۱۰۹۳	۲۴۹۷	۳۵۹۰	۱۰۲۵	۱۰۳۵	۲۰۶۰	۲۱۲۵	۳۵۴۱	۵۶۶۶۱۳۸۱-۸۲
۲۰۸۳	۵۳۳۱	۷۴۱۴	۱۵۷۸	۱۱۹۹	۲۷۷۷	۳۶۷۰	۶۵۳۹	۱۰۲۰۹۱۳۸۲-۸۳
۲۳۱۰	۵۷۰۱	۸۰۱۱	۱۶۰۵	۱۶۳۶	۳۲۴۱	۳۹۳۸	۷۳۵۷	۱۱۲۹۵۱۳۸۳-۸۴
۲۹۵۷	۵۴۸۳	۸۴۴۰	۲۵۶۵	۳۱۲۱	۵۶۸۶	۵۵۴۸	۸۶۳۰	۱۴۱۷۸۱۳۸۴-۸۵
۲۷۵۹	۷۱۲۷	۹۸۸۶	۲۲۱۷	۳۴۱۹	۵۶۳۶	۵۰۳۵	۱۰۶۲۵	۱۵۶۶۰۱۳۸۵-۸۶
۳۱۲۰	۸۳۱۹	۱۱۴۳۹	۱۷۰۳	۳۶۹۴	۵۳۹۷	۴۹۴۳	۱۲۱۵۴	۱۷۰۸۹۱۳۸۶-۸۷
۴۵۷	۷۱	۵۲۸	۱۷۸	۰	۱۷۸	۶۳۵	۷۱	۷۰۶پزشکی
۱۸۱۰	۲۷۴۱	۴۵۵۱	۹۰۲	۹۲۰	۱۸۲۲	۲۷۵۰	۳۷۰۵	۶۴۵۵علوم انسانی . . .
۵۸۸	۳۶۲	۹۵۰	۱۱۸	۲۵	۱۴۳	۷۶۷	۴۲۷	۱۱۹۴علوم پایه
۶۲	۴۷۷۴	۴۸۳۸	۵۰۵	۲۷۰۶	۳۲۱۱	۵۵۹	۷۴۸	۸۰۳۹فنی و مهندسی
۲۰۳	۳۷۱	۵۷۴	۰	۴۳	۴۳	۲۲۴	۴۷۱	۶۹۵کشاورزی و دامپزشکی..
۰	۰	۰	۰	۰	۰	۰	۰	۰هنر



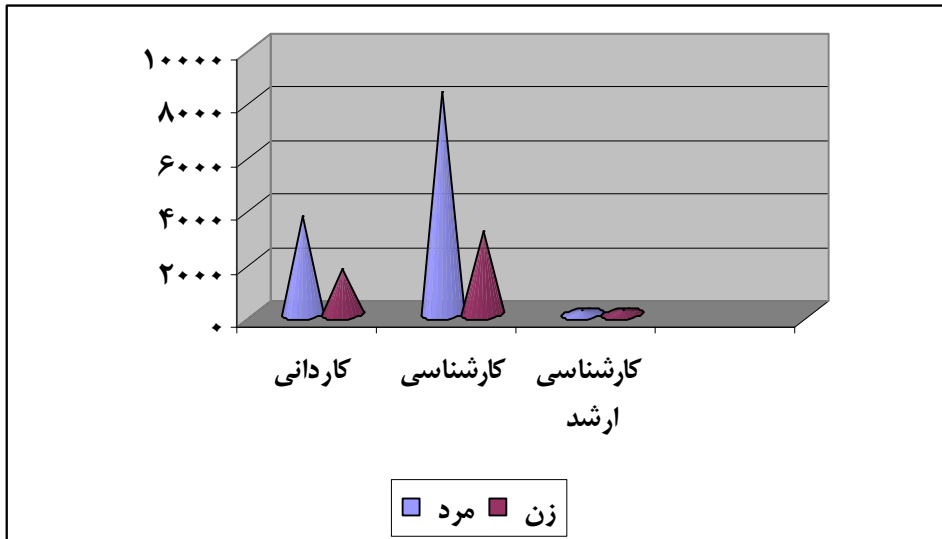
۱۵-آموزش _____ سالنامه آماری استان کهگیلویه و بویراحمد - ۱۳۸۶

۴۸-۱۵- دانشجویان دانشگاه آزاد اسلامی برحسب گروه‌های عمده رشته تحصیلی و دوره های مختلف تحصیلی (دنباله)

دکترای حرفه ای و تخصصی			کارشناسی ارشد (فوق لیسانس)			سال تحصیلی و گروه عمده رشته تحصیلی
زن	مرد	جمع	زن	مرد	جمع	
-	-	-	-	-	-۱۳۷۰-۷۱
-	-	-	-	-	-۱۳۷۵-۷۶
.	.	.	۲	۷	۹ ۱۳۸۰ -۸۱
.	.	.	۷	۹	۱۶ ۱۳۸۱ -۸۲
.	.	.	۹	۹	۱۸ ۱۳۸۲-۸۳
.	.	.	۲۳	۲۰	۴۳ ۱۳۸۳-۸۴
.	.	.	۳۲	۳۴	۶۶ ۱۳۸۴-۸۵
.	.	.	۵۹	۷۹	۱۳۸۱۳۸۵-۸۶
.	.	.	۱۲۰	۱۴۱	۲۶۱۱۳۸۶-۸۷
. پزشکی
.	.	.	۳۸	۴۴	۸۲ علوم انسانی
.	.	.	۶۱	۴۰	۱۰۱ علوم پایه
. فنی و مهندسی
.	.	.	۲۱	۵۷	۷۸ کشاورزی و دامپزشکی
. هنر

مأخذ - دانشگاه آزاد اسلامی واحد یاسوج ، گچساران و دهدشت .(ر.پ).

نمودار ۶-۱۵- دانشجویان دانشگاه آزاد اسلامی استان : ۸۷-۱۳۸۶



مینا جدول ۴۸-۱۵

۱۵-آموزش _____ سالنامه آماری استان کهگیلویه و بویراحمد - ۱۳۸۶

۴۹-۱۵- دانشجویان دانشگاهها ومراکز آموزش عالی بر حسب دوره های مختلف تحصیلی : سال تحصیلی (۸۷-۱۳۸۶) (به استثنای دانشگاه آزاد اسلامی)

دوره تحصیلی	جمع	بومی	غیر بومی
جمع(۱).....	۸۰۶۱	۰۰۰	۰۰۰
کاردانی (فوق دیپلم)	۲۶۷۷	۱۳۶	۱۱۶۸
کارشناسی (لیسانس)	۵۰۰۳	۱۶۴	۲۲۴
کارشناسی ارشد (فوق لیسانس)	۱۳۶	۰۰۰	۰۰۰
دکترای حرفه ای	۲۴۵	۱۳۰	۱۱۵
دکترای تخصصی	۰	۰	۰

(۱)بومی و غیر بومی دانشگاه یاسوج در سر جمع آمده است.
مأخذ - نام دانشگاهها و مراکز آموزش عالی استان.(ر.پ).

۵۰-۱۵- دانشجویان دانشگاه پیام نور بر حسب دوره های مختلف تحصیلی : (سال تحصیلی ۸۷-۱۳۸۶)

دوره تحصیلی	جمع	بومی	غیر بومی
جمع	۸۱۵۷	۷۷۲۳	۴۳۴
کاردانی (فوق دیپلم)	۲	۲	۰
کارشناسی (لیسانس)	۸۱۵۵	۷۷۲۱	۴۳۴
کارشناسی ارشد (فوق لیسانس)	۰	۰	۰
دکترای حرفه ای	۰	۰	۰
دکترای تخصصی	۰	۰	۰

مأخذ - دانشگاههای پیام نور استان.(ر.پ).

سالنامه آماری استان کهگیلویه و بویراحمد - ۱۳۸۶ _____ ۱۵-آموزش

۵۱-۱۵- دانشجویان دانشگاه آزاد اسلامی بر حسب دوره های مختلف تحصیلی : سال تحصیلی (۱۳۸۶-۸۷)

دوره تحصیلی	جمع	بومی	غیر بومی
جمع	۲۴۴۰	۱۴۳۲	۱۰۰۹
کاردانی (فوق دیپلم)	۱۱۰۹	۷۸۳	۳۲۶
کارشناسی (لیسانس)	۱۳۱۶	۶۴۲	۶۷۴
کارشناسی ارشد (فوق لیسانس)	۱۵	۶	۹
دکترای حرفه ای	۰	۰	۰

مأخذ - دانشگاه آزاد اسلامی واحد یاسوج ، گچساران و دهدشت.(ر.پ).

۱۵-آموزش _____ سالنامه آماری استان کهگیلویه و بویراحمد - ۱۳۸۶

۵۲-۱۵- فارغ التحصیلان دانشگاهها و مراکز آموزش عالی بر حسب گروههای عمده رشته تحصیلی و دوره های مختلف تحصیلی (به استثنای دانشگاه آزاد اسلامی)

کارشناسی (لیسانس)			کاردانی (فوق دیپلم)			جمع کل			سال تحصیلی ، دانشگاه و گروه عمده رشته تحصیلی
زن	مرد	جمع	زن	مرد	جمع	زن	مرد	جمع	
۰	۰	۰	۰	۲۶	۲۶	۰	۳۴	۳۴۱۳۷۰-۷۱
۶۶	۶۶	۱۳۲	۱۲۸	۲۶۲	۳۹۰	۱۹۸	۳۶۲	۵۶۰۱۳۷۵-۷۶
۴۹	۵۶	۱۰۵	۱۴۷	۳۹۵	۵۴۲	۱۸۵	۴۶۲	۶۴۷ ۱۳۷۹ -۸۰
۱۱۸	۱۸۸	۳۰۶	۲۲۰	۴۱۹	۶۳۹	۳۵۳	۶۵۹	۱۰۱۲ ۱۳۸۰ -۸۱
۷۲	۱۱۰	۱۸۲	۲۵۶	۳۶۵	۶۲۱	۳۳۹	۴۹۹	۸۳۸ ۱۳۸۱-۸۲
۱۳۰	۱۵۵	۲۸۵	۱۹۴	۴۵۰	۶۴۴	۳۳۵	۶۳۱	۹۶۶ ۱۳۸۲-۸۳
۱۳۷	۱۲۹	۲۶۶	۲۳۷	۳۵۳	۵۹۰	۳۸۷	۵۰۸	۸۹۵ ۱۳۸۳-۸۴
۱۸۸	۱۹۹	۳۸۷	۲۸۲	۳۸۶	۶۶۸	۴۷۸	۵۹۸	۱۰۷۶۱۳۸۴-۸۵
۲۱۴	۲۲۹	۴۴۳	۲۴۷	۴۵۶	۷۰۳	۴۸۸	۷۰۸	۱۱۹۶۱۳۸۵-۸۶
۰	۰	۰	۰	۳۳۴	۳۳۴	۰	۳۳۴	۳۳۴	آموزشکده فنی و حرفه ای پسران
۰	۰	۰	۰	۳۳۴	۳۳۴	۰	۳۳۴	۳۳۴ فنی و مهندسی
۰	۰	۰	۰	۰	۱۹۴	۰	۱۹۴	۱۹۴	آموزشکده فنی و حرفه ای دختران
۰	۰	۰	۰	۰	۷۰	۷۰	۰	۷۰ علوم انسانی
۰	۰	۰	۰	۰	۶۱	۶۱	۰	۶۱ فنی و مهندسی
۰	۰	۰	۰	۰	۶۳	۶۳	۰	۶۳ هنر
۱۸۷	۲۱۵	۴۰۲	۴	۲۶	۳۰	۲۱۲	۲۵۵	۴۶۷ دانشگاه یاسوج
۳۲	۲۸	۶۰	۰	۰	۰	۴۰	۳۵	۷۵ علوم انسانی
۸۳	۷۲	۱۵۵	۰	۰	۰	۹۱	۷۴	۱۶۵ علوم پایه
۲۳	۵۹	۸۲	۴	۲۶	۳۰	۲۵	۸۵	۱۱۰ فنی و مهندسی
۴۹	۵۶	۱۰۵	۰	۰	۰	۵۶	۶۱	۱۱۷ کشاورزی و دامپزشکی
۲۷	۱۴	۴۱	۴۹	۹۶	۱۴۵	۱۲۹	۷۲	۲۰۱ دانشگاه علوم پزشکی
۲۷	۱۴	۴۱	۴۹	۹۶	۱۴۵	۱۲۹	۷۲	۲۰۱ پزشکی



سالنامه آماری استان کهگیلویه و بویراحمد - ۱۳۸۶ _____ ۱۵-آموزش

۵۲-۱۵- فارغ التحصیلان دانشگاهها و مراکز آموزش عالی برحسب گروههای عمده رشته تحصیلی و دوره های مختلف تحصیلی (به استثنای دانشگاه آزاد اسلامی) (دنباله)

دکترای تخصصی			دکترای حرفه ای			کارشناسی ارشد (فوق لیسانس)			سال تحصیلی و گروه عمده رشته تحصیلی
زن	مرد	جمع	زن	مرد	جمع	زن	مرد	جمع	
.	۸	۸۱۳۷۰-۷۱
.	۲	۱۷	۱۹۱۳۷۵-۷۶
. ۱۳۷۹ -۸۰
.	.	.	۱۰	۱۸	۲۸	۵	۳۴	۳۹ ۱۳۸۰ -۸۱
.	.	.	۱۱	۱۸	۲۹	.	۶	۶۱۳۸۱-۸۲
.	.	.	۱۱	۲۶	۳۷۱۳۸۲-۸۳
.	.	.	۱۳	۲۶	۳۹۱۳۸۳-۸۴
.	.	.	۸	۱۳	۲۱۱۳۸۴-۸۵
.	.	.	۶	۹	۱۵	۲۱	۱۴	۳۵۱۳۸۵-۸۶
.	آموزشکده فنی و حرفه ای پسران....
.	فنی و مهندسی
.	آموزشکده فنی و حرفه ای دختران....
.	علوم انسانی.....
.	فنی مهندسی.....
.	هنر.....
.	۲۱	۱۴	۳۵دانشگاه یاسوج.....
.	۸	۷	۱۵علوم انسانی.....
.	۶	۲	۸علوم پایه.....
.	فنی و مهندسی.....
.	۷	۵	۱۲کشاورزی و دامپزشکی.....
.	.	.	۶	۹	۱۵دانشگاه علوم پزشکی
.	.	.	۶	۹	۱۵پزشکی

مأخذ - دانشگاهها ومراکز آموزش عالی استان.(ر.پ).

۱۵-آموزش _____ سالنامه آماری استان کهگیلویه و بویراحمد - ۱۳۸۶

۱۵-۵۳- فارغ التحصیلان دانشگاه پیام نور بر حسب گروههای عمده رشته تحصیلی و دوره های مختلف تحصیلی

کارشناسی (لیسانس)			کاردانی (فوق دیپلم)			جمع کل			سال تحصیلی و گروه عمده رشته تحصیلی
زن	مرد	جمع	زن	مرد	جمع	زن	مرد	جمع	
-	-	-	-	-	-	-	-	-۱۳۷۰-۷۱
-	-	-	-	-	-	-	-	-۱۳۷۵-۷۶
۳۳	۷۲	۱۰۵	۰	۰	۰	۳۳	۷۲	۱۰۵ ۱۳۸۰-۸۱
۴۶	۵۸	۱۰۴	۰	۰	۰	۴۶	۵۸	۱۰۴۱۳۸۱-۸۲
۵۳	۴۵	۹۸	۰	۰	۰	۵۳	۴۵	۹۸۱۳۸۲-۸۳
۷۳	۳۵	۱۰۸	۰	۰	۰	۷۳	۳۵	۱۰۸۱۳۸۳-۸۴
۵۲	۴۳	۹۵	۰	۰	۰	۵۲	۴۳	۹۵۱۳۸۴-۸۵
۳۰۳	۲۱۵	۵۱۸	۰	۰	۰	۳۰۳	۲۱۵	۵۱۸۱۳۸۵-۸۶
۳۰۱	۲۱۵	۵۱۶	۰	۰	۰	۳۰۱	۲۱۵	۵۱۶ علوم انسانی
۲	۰	۲	۰	۰	۰	۲	۰	۲ علوم پایه

مأخذ - دانشگاههای پیام نور استان . (ر.پ).

سالنامه آماری استان کهگیلویه و بویراحمد - ۱۳۸۶ _____ ۱۵-آموزش

۵۴-۱۵- فارغ التحصیلان دانشگاه آزاد اسلامی بر حسب گروه‌های عمده رشته تحصیلی و دوره های مختلف تحصیلی

سال تحصیلی و گروه عمده رشته تحصیلی	جمع کل			کاردانی (فوق دیپلم)			کارشناسی (لیسانس)		
	جمع	مرد	زن	جمع	مرد	زن	جمع	مرد	زن
.....۱۳۷۵-۷۶	۸۷۰	۶۶۶	۲۰۴	۱۱۱	۶۳	۴۸	۷۵۹	۶۰۳	۱۵۶
..... ۱۳۸۰-۸۱	۴۸۱۷	۳۶۸۸	۱۱۲۹	۱۳۸۱	۸۱۲	۵۶۹	۳۴۲۵	۲۸۷۱	۵۵۴
..... ۱۳۸۱-۸۲	۱۹۰۰	۱۲۵۸	۶۴۲	۶۹۷	۳۶۹	۳۲۸	۱۱۹۶	۸۸۵	۳۱۱
..... ۱۳۸۲-۸۳	۱۹۶۹	۱۱۲۹	۸۴۰	۸۰۹	۳۲۷	۴۸۲	۱۱۴۴	۷۹۲	۳۵۲
..... ۱۳۸۳-۸۴	۶۹۸	۴۱۰	۲۸۸	۲۳۸	۱۰۲	۱۳۶	۴۴۳	۳۰۳	۱۴۰
..... ۱۳۸۴-۸۵	۱۴۲۳	۹۱۵	۵۰۸	۶۶۲	۳۵۶	۳۰۶	۷۵۲	۵۵۶	۱۹۶
..... ۱۳۸۵-۸۶	۲۴۴۰	۱۵۶۳	۸۷۷	۱۱۰۹	۶۲۵	۴۸۴	۱۳۱۶	۹۳۰	۳۸۶
..... پزشکی	۹۵	۰	۹۵	۵۲	۰	۵۲	۴۳	۰	۴۳
..... علوم انسانی	۱۰۲۵	۵۶۷	۴۵۸	۳۹۴	۱۹۵	۱۹۹	۶۳۱	۳۷۲	۲۵۹
..... علوم پایه	۳۲۱	۱۵۷	۱۶۴	۲۰۱	۹۲	۱۰۹	۱۰۸	۵۸	۵۰
..... فنی و مهندسی	۸۶۵	۷۴۱	۱۲۴	۴۳۳	۳۰۹	۱۲۴	۴۳۲	۴۳۲	۰
..... کشاورزی و دامپزشکی	۱۳۴	۹۸	۳۶	۲۹	۲۹	۰	۱۰۲	۶۸	۳۴
..... هنر	۰	۰	۰	۰	۰	۰	۰	۰	۰



۱۵-آموزش _____ سالنامه آماری استان کهگیلویه و بویراحمد - ۱۳۸۶

۵۴-۱۵- فارغ التحصیلان دانشگاه آزاد اسلامی بر حسب گروه‌های عمده رشته تحصیلی و دوره های مختلف تحصیلی (دنباله)

دکترای حرفه ای و تخصصی			کارشناسی ارشد (فوق لیسانس)			سال تحصیلی و گروه عمده رشته تحصیلی
زن	مرد	جمع	زن	مرد	جمع	
۰	۰	۰	-	-	-۱۳۷۵-۷۶
۰	۰	۰	۶	۵	۱۱ ۱۳۸۰-۸۱
۰	۰	۰	۳	۴	۷ ۱۳۸۱-۸۲
۰	۰	۰	۶	۱۰	۱۶ ۱۳۸۲-۸۳
۰	۰	۰	۱۲	۵	۱۷ ۱۳۸۳-۸۴
۰	۰	۰	۶	۳	۹ ۱۳۸۴-۸۵
۰	۰	۰	۷	۸	۱۵ ۱۳۸۵-۸۶
۰	۰	۰	۰	۰	۰ پزشکی
۰	۰	۰	۰	۰	۰ علوم انسانی
۰	۰	۰	۵	۷	۱۲ علوم پایه
۰	۰	۰	۰	۰	۰ فنی و مهندسی
۰	۰	۰	۲	۱	۳ کشاورزی و دامپزشکی
۰	۰	۰	۰	۰	۰ هنر

مأخذ - دانشگاه آزاد اسلامی واحد یاسوج ، گچساران و دهدشت .(ر.پ)

سالنامه آماری استان کهگیلویه و بویراحمد - ۱۳۸۶ _____ ۱۵-آموزش

۵۵-۱۵- فارغ التحصیلان دانشگاهها و مراکز آموزش عالی برحسب دوره های مختلف تحصیلی : سال تحصیلی (۸۶-۱۳۸۵) (به استثنای دانشگاه آزاد اسلامی)

دوره تحصیلی	جمع	بومی	غیر بومی
جمع.....	۱۱۹۶	۶۴۴	۵۵۲
کاردانی (فوق دیپلم)	۷۰۳	۳۷۹	۳۲۴
کارشناسی (لیسانس)	۴۴۳	۲۳۷	۲۰۶
کارشناسی ارشد (فوق لیسانس)	۳۵	۱۹	۱۶
دکترای حرفه ای	۱۵	۹	۶
دکترای تخصصی	۰	۰	۰

مأخذ - دانشگاهها و مراکز آموزش عالی استان .(ر.ب).

۵۶-۱۵- فارغ التحصیلان دانشگاه پیام نور برحسب دوره های مختلف تحصیلی: سال تحصیلی (۸۶-۱۳۸۵)

دوره تحصیلی	جمع	بومی	غیر بومی
جمع.....	۵۱۸	۴۳۰	۸۸
کاردانی (فوق دیپلم)	۰	۰	۰
کارشناسی (لیسانس)	۵۱۸	۴۳۰	۸۸
کارشناسی ارشد (فوق لیسانس)	۰	۰	۰
دکترای حرفه ای	۰	۰	۰
دکترای تخصصی	۰	۰	۰

مأخذ - دانشگاههای پیام نور استان .(ر.ب).

۱۵-آموزش _____ سالنامه آماری استان کهگیلویه و بویراحمد - ۱۳۸۶

۵۷-۱۵- فارغ التحصیلان دانشگاه آزاداسلامی بر حسب دوره های مختلف تحصیلی : سال تحصیلی (۸۶-۱۳۸۵)

دوره تحصیلی	جمع	بومی	غیر بومی
جمع	۲۴۴۰	۱۴۳۲	۱۰۰۹
کاردانی (فوق دیپلم)	۱۱۰۹	۷۸۳	۳۲۶
کارشناسی (لیسانس)	۱۳۱۶	۶۴۲	۶۷۴
کارشناسی ارشد (فوق لیسانس)	۱۵	۶	۹
دکترای حرفه ای و تخصصی	۰	۰	۰

مأخذ - دانشگاه آزاد اسلامی واحد یاسوج، گچساران و دهدشت (ر.پ).

۵۸-۱۵-آموزش دیدگان و مربیان فعال مراکز ثابت سازمان آموزش فنی و حرفه ای

سال	آموزش دیدگان	مربیان فعال			مراکز ثابت	
		جمع	مرد	زن	جمع	ویژه مردان
۱۳۷۵	۲۶۳۰	۳۷	۲۳	۱۴	۳	۰
۱۳۸۰	۶۴۳۴	۶۸	۴۵	۲۳	۳	۳
۱۳۸۱	۴۳۶۴	۴۹	۲۹	۷۸	۳	۳
۱۳۸۲	۳۲۴۸	۸۰	۴۹	۳۱	۳	۳
۱۳۸۳	۴۹۶۵	۸۷	۵۹	۲۸	۳	۳
۱۳۸۴	۲۶۹۳	۷۴	۵۲	۲۲	۳	۴
۱۳۸۵ (۱)	۱۰۳۰۳	۳۴۰	۲۱۴	۱۲۶	۵	۵
۱۳۸۶	۲۱۲۲۵	۴۱	۳۴	۷	۳	۵
بویراحمد	۶۳۲۰	۱۳	۹	۴	۱	۲
کهگیلویه	۳۷۰۲	۱۰	۸	۲	۱	۱
گچساران	۸۸۰۱	۱۴	۱۳	۱	۱	۱
دنا	۲۴۰۲	۴	۴	۰	۰	۱
بهمئی	۰۰۰	۰۰۰	۰۰۰	۰۰۰	۰۰۰	۰۰۰

(۱) به علت منظور شدن مراکز آزاد، آمار نسبت به سال ۱۳۸۴ تفاوت زیادی را نشان می دهد.

مأخذ - سازمان آموزش فنی و حرفه ای استان (ر.پ).

۵۹-۱۵- آموزش دیدگان سازمان آموزش فنی و حرفه ای بر حسب جنس و رشته : (سال ۱۳۸۶)

زن	مرد	جمع	رشته
۱۵۳۸۲	۵۸۴۳	۲۱۲۲۵	جمع کل
۰	۲۲۶	۲۲۶	تعمیر کار برق خودرو درجه ۲.....
۰	۳۲	۳۲	تون آپ(تنظیم کار موتور)درجه ۲.....
۱	۹۵	۹۶	تعمیر کار سیستم انتقال قدرت خودروی سبک درجه ۲.....
۱	۲۶۸	۲۶۹	تعمیر کار اتومبیل های سواری بنزینی درجه ۲.....
۱	۱۰۱	۱۰۲	تعمیر کار اتومبیل های سواری بنزینی درجه ۱.....
۰	۳۶	۳۶	تعمیر کار کمک فتر درجه ۲.....
۰	۶۱	۶۱	مکانیک سیستم های سوخت رسانی خودروهای سبک درجه ۲.....
۰	۸۴	۸۴	تعمیر کار سیستم های خودروهای سبک درجه ۲.....
۱۹	۱	۲۰	تعمیر کار رادیو و ضبط صوت درجه ۱.....
۰	۱۳	۱۳	الکترونیک کار صنعتی درجه ۱.....
۰	۴۷	۴۷	حسابدار مالی (صنایع) درجه ۱.....
۰	۱۸	۱۸	حسابدار مالی (صنایع) درجه ۳.....
۲	۱۳	۱۵	حسابدار مالی (صنایع) درجه ۴.....
۰	۴۵	۴۵	حسابداری دارائی های ثابت (اثاثیه و اموال) درجه ۱.....
۰	۱۹	۱۹	حسابدار دولتی درجه ۱.....
۴۶	۱	۴۷	حسابدار عمومی مقدماتی درجه ۲.....
۳۷	۱	۳۸	حسابدار عمومی تکمیلی درجه ۱.....
۱۶	۰	۱۶	حسابدار صنعتی مقدماتی(تخصصی) درجه ۲.....
۳۵	۹۶	۱۳۱	تعمیر کار وسایل خانگی گردنده حرارتی و برقی درجه ۱.....
۰	۲۲	۲۲	برقکاری ماشین آلات درجه ۱.....
۸	۱۳۵	۱۴۳	برقکار ساختمان درجه ۲.....
۰	۱۲۷	۱۲۷	برقکار صنعتی درجه ۲.....
۰	۱۰۷	۴۷	تعمیر کار ماشین های الکتریکی درجه ۲.....
۰	۱۵	۱۵	کارور plc درجه ۲.....
۰	۶۵	۶۵	آتش نشان صنعتی درجه ۱.....
۰	۱۹	۱۹	روانشناسی صنعتی درجه ۱.....
۰	۲۴	۲۴	مسئول بهداشت کار درجه ۱.....
۰	۱۰۳	۱۰۳	مسئول حفاظت و ایمنی درجه ۱.....



۱۵-آموزش _____ سالنامه آماری استان کهگیلویه و بویراحمد - ۱۳۸۶

۵۹-۱۵- آموزش دیدگان سازمان آموزش فنی و حرفه ای بر حسب جنس و رشته (دنباله) : سال ۱۳۸۶

زن	مرد	جمع	رشته
۰	۲۲	۲۲	سرپرست خدمات و ضایعات درجه ۱.....
۰	۴۷	۴۷	لوله کش گاز خانگی و تجاری درجه ۱.....
۰	۹۵	۹۵	تعمیرکار دستگاههای سردکننده خانگی و تجاری درجه ۱.....
۰	۳۱	۳۱	لوله کش و نصاب دستگاههای حرارتی درجه ۲.....
۰	۳۰۶	۳۰۶	لوله کش و نصاب وسایل بهداشتی درجه ۲.....
۰	۴۴	۴۴	تند خوان درجه ۱.....
۰	۲۲	۲۲	سریع الانتقال مهارتهای مطالعه در محاسبات فنی و حرفه ای....
۱	۱۴۸	۱۴۹	جوشکاری با فرآیند قوس الکتریکی دستی E۳ درجه ۲.....
۰	۱۰۲	۱۰۲	جوشکاری با فرآیند قوس الکتریکی دستی E۶ درجه ۱.....
۰	۷۵	۷۵	جوشکار گاز درجه ۲.....
۰	۷۵	۷۵	جوشکار گاز محافظ آرگون درجه ۱.....
۰	۱۷	۱۷	جوشکاری با فرآیند قوس الکتریکی دستی E۸ درجه ۱.....
۰	۱۷	۱۷	جوشکاری با فرآیند قوس الکتریکی دستی E۹ درجه ۱.....
۷۷	۳۹	۱۱۶	معرق کار درجه ۲.....
۲۳	۰	۲۳	منبت کار درجه ۲.....
۱۱	۰	۱۱	گره چین درجه ۱.....
۰	۲۳	۲۳	درودگر درجه ۲.....
۰	۲۸	۲۸	کابینت ساز چوبی درجه ۲.....
۷۱	۲	۷۳	شمع ساز درجه ۱.....
۲۸۳	۶	۲۸۹	عروسک دوز درجه ۱.....
۳۷	۰	۳۷	سرمه دوز درجه ۲.....
۱۴۵	۱	۱۴۶	نماکاری روی سفال درجه ۱.....
۴۰	۰	۴۰	نقاش شیشه های تزئینی (وینترای) درجه ۱.....
۳۷	۶	۴۳	نقش برجسته کاری روی سفال درجه ۱.....
۶۹	۰	۶۹	ابریشم دوز درجه ۱.....
۵۶۵	۷	۵۷۲	گلدوز ماشینی درجه ۱.....
۸۲	۰	۸۲	گلدوز دستی درجه ۱.....
۱۷	۱	۱۸	پولک و منجوق دوز درجه ۱.....
۹۷	۱	۹۸	قلاب دوز درجه ۱.....
۲۳	۰	۲۳	گیورباف درجه ۱.....



سالنامه آماری استان کهگیلویه و بویراحمد - ۱۳۸۶ _____ ۱۵-آموزش

۵۹-۱۵- آموزش دیدگان سازمان آموزش فنی و حرفه ای بر حسب جنس و رشته (دنباله) : سال ۱۳۸۶

زن	مرد	جمع	رشته
۱۴۵	۰	۱۴۵	توریاف (قلاب باف) درجه ۱.....
۹۷۸	۲۴	۱۰۰۲	هویه کار پارچه درجه ۲.....
۹۵	۰	۹۵	هویه کار پارچه درجه ۱.....
۲۱	۰	۲۱	قلاب باف چرم و جیر درجه ۱.....
۲۷	۰	۲۷	گبه باف درجه ۱.....
۶۸۹	۱	۶۹۰	قالی باف درجه ۲.....
۶۷	۰	۶۷	قالی باف درجه ۱.....
۱۰۱	۶	۱۰۷	گلیم باف درجه ۲.....
۸۴	۰	۸۴	سفره آرایشی عقد درجه ۱.....
۷۶	۰	۷۶	سبزی آرا و میوه آرا درجه ۱.....
۱۸۹	۰	۱۸۹	سازنده عروسک های خمیر چینی و اشیاء تزئینی درجه ۱.....
۲۵۲	۵	۲۵۷	گلساز گلهای مصنوعی (خمیرچینی) درجه ۱.....
۲۱۰	۱۴	۲۲۴	گلساز عمومی درجه ۱.....
۷۲	۰	۷۲	سازنده گلهای چرمی درجه ۲.....
۷۶۱	۲	۷۶۳	سازنده گلهای بلندر درجه ۱.....
۱۹	۱۲	۳۱	خوشنویس پیشرفته (عالی و ممتاز) درجه ۱.....
۱۳۷	۱۰	۱۴۷	نقاش درجه ۲.....
۱۳	۰	۱۳	سفره آرا درجه ۱.....
۰	۶۸	۶۸	اپراتور پرکنی نیمه جامدات دارویی درجه ۱.....
۰	۲۰	۲۰	اپراتور ساخت محصولات دارویی استریل درجه ۱.....
۸۲	۱	۸۳	شیرینی پز درجه ۲.....
۲۱	۲۶	۴۷	خمیر گیر نان سنتی درجه ۱.....
۰	۱۹	۱۹	بسته بند ادویه جات و چاشنی ها درجه ۱.....
۸۱	۰	۸۱	آشپز درجه ۲.....
۰	۱۹	۱۹	فروشنده مواد غذایی درجه ۱.....
۰	۲۴	۲۴	ازمایشگر ارشد میکروبی فراورده های لبنی درجه ۱.....
۰	۱۹	۱۹	پرستل خدمات آزمایشگاه درجه ۱.....
۰	۵۷	۵۷	ورقکار(نازک کار)(صنایع) درجه ۲.....
۱۵	۰	۱۵	بافنده ماشینهای بافندگی چندماکویی و ژاکارد درجه ۲.....
۰	۲۴	۲۴	کارور ماشین گیل باکس درجه ۱.....



۱۵-آموزش _____ سالنامه آماری استان کهگیلویه و بویراحمد - ۱۳۸۶

۵۹-۱۵- آموزش دیدگان سازمان آموزش فنی و حرفه ای بر حسب جنس و رشته (دنباله) : سال ۱۳۸۶

زن	مرد	جمع	رشته
۹۷۶	۱۲	۹۸۸ پرده دوز درجه ۱.....
۵۹	۰	۵۹ خیاط لباس زیر زنانه درجه ۱.....
۵۸۴	۸	۵۹۲ خیاط لباسهای ستی لری درجه ۱.....
۲۸۴	۱	۲۸۵ راسته دوز درجه ۱.....
۱۱۹	۰	۱۱۹ روپوش وربدشامبردوزکت و پیژاما، سرپند درجه ۱.....
۱۶۲۳	۲۱	۱۶۴۴ نازک دوز زنانه درجه ۲.....
۳۷	۰	۳۷ طراحی لباس زنانه و دخترانه درجه ۲.....
۳۲	۰	۳۲ خیاط لباس شب و عروس درجه ۱.....
۱۲	۰	۱۲ ضخیم دوز زنانه درجه ۱.....
۱۰۰	۵۳	۱۵۳ پیراهن دوز مردانه شومیزه زنانه و بچه گانه درجه ۱.....
۲۸۴	۱	۲۸۵ شلوار دوز درجه ۱.....
۰	۲۰	۲۰ قالب بند و کفراژبند درجه ۱.....
۰	۲۰	۲۰ بتن ساز و بتن ریز درجه ۱.....
۰	۶۴	۶۴ نصاب کاشی کف درجه ۱.....
۰	۶۴	۶۴ نصاب کاشی دیوار درجه ۱.....
۰	۶۹	۶۹ بنای سفت کار درجه ۱.....
۰	۳۰	۳۰ آرماتوربند درجه ۱.....
۱۴۰	۴۱	۱۸۱ نقشه کش ساختمان درجه ۲.....
۵	۴۸	۵۳ نقشه کشی ساختمان درجه ۱.....
۰	۷۳	۷۳ نقشه بردار درجه ۲.....
۰	۷۴	۷۴ نقاش ساختمان درجه ۱.....
۱	۴	۵ مونتازکار و ارتقا کامپیوتر های شخصی درجه ۱.....
۲۲۰	۱۹۵	۴۱۵ رایانه کار ICDL درجه ۲.....
۹۶	۰	۹۶ کارور عمومی رایانه شخصی درجه ۱.....
۴	۱۶	۲۰ کارور AUTOCAD درجه ۱.....
۱	۳۴	۳۵ رایانه کار شبکه اینترنت درجه ۱.....
۱۲۱	۲۳۰	۳۵۱ رایانه کار MS-WORD درجه ۱.....
۰	۱۲	۱۲ رایانه کار صفحه گسترده EXCEL درجه ۱.....
۸	۹	۱۷ رایانه کار ACCESS درجه ۱.....



۵۹-۱۵- آموزش دیدگان سازمان آموزش فنی و حرفه ای بر حسب جنس و رشته (دنباله) : سال ۱۳۸۶

زن	مرد	جمع	رشته
۱۶	۱۱	۲۷	رایانه کار SPSS درجه ۲.....
۱۰۳	۱۶۳	۲۶۶	رایانه کار ICDL درجه ۱.....
۴۶	۲	۴۸	رایانه کار درجه ۲.....
۰	۱۲	۱۲	رایانه کار درجه ۱.....
۹۵	۰	۹۵	طراح گرافیک رایانه ای درجه ۱.....
۳	۲۲	۲۵	رایانه کار نرم افزار ۳ D MAX درجه ۱.....
۱۳	۱۶	۲۹	رایانه کار FLASH MX درجه ۱.....
۵	۹	۱۴	رایانه کار PHOTOSHOP درجه ۱.....
۵۸	۲۶	۸۴	برنامه نویسی زبان VISUAL -BASIC درجه ۱.....
۳۵	۴۱	۷۶	تکنسین عمومی شبکه های کامپیوتری درجه ۱.....
۲	۶	۸	سخت افزار و شبکه کامپیوتر (ویژه المپاد) درجه ۱.....
۲۰	۱	۲۱	سفالگر باجرخ پایی و برقی درجه ۱.....
۷۴	۱	۷۵	پرورش دهنده گیاهان دارویی درجه ۱.....
۷۱	۸	۷۹	پرورش دهنده قارچ خوراکی درجه ۱.....
۵۷	۳۹	۹۶	پرورش دهنده قارچ خوراکی صدفی درجه ۱.....
۰	۷۶	۷۶	مکانیک تراکتور و تیلر درجه ۱.....
۱۵۲	۲۴۵	۳۹۷	تعمیرکار تلفن همراه درجه ۱.....
۷۱	۴۰	۱۱۱	کارافین درجه ۱.....
۰	۵۱	۵۱	فرزکار درجه ۲.....
۰	۷۸	۷۸	تراشکار درجه ۲.....
۰	۱۸	۱۸	فرزکار CNC درجه ۲.....
۰	۱۷	۱۷	تراشکار CNC درجه ۲.....
۰	۱۰۵	۱۰۵	برق صنعتی (خاص پتروشیمی).....
۰	۵۱	۵۱	لوله کشی صنعتی (خاص پتروشیمی).....
۳	۷۸	۸۱	جوشکاری آرگن (خاص پتروشیمی).....
۰	۱۷	۱۷	جوشکاری برق (خاص پتروشیمی).....
۱۷	۰	۱۷	ارایش و پیرایش زنانه درجه ۱.....
۱۳	۱۱	۲۴	اسکلت ساز بتنی.....
۰	۳۴	۳۴	اسکلت ساز فلزی.....



۱۵-آموزش _____ سالنامه آماری استان کهگیلویه و بویراحمد - ۱۳۸۶

۵۹-۱۵ - آموزش دیدگان سازمان آموزش فنی و حرفه ای بر حسب جنس و رشته (دنباله) : سال ۱۳۸۶

زن	مرد	جمع	رشته
۰	۲۱	۲۱	برقکار صنعتی.....
۱۸	۰	۱۸	برنجکار.....
۳۲۸	۵	۳۳۳	پرده دوز.....
۲۰	۰	۲۰	پرورش دهنده قارچ صدفی.....
۱۱۶	۰	۱۱۶	پیرایشگر زنانه.....
۰	۱۳	۱۳	تعمیرکار برق ساختمان.....
۰	۴۴	۴۴	تعمیرکار لوازم خانگی برقی.....
۸۹۰	۵	۸۹۵	خیاط لباس های سنتی لری.....
۱۵	۰	۱۵	راسته دوز.....
۱۳۲	۳۰	۱۶۲	رایانه کارICDL.....
۱۶۴	۴	۱۶۸	سازنده گل های بلند.....
۷۷	۰	۷۷	سازنده گل های چینی.....
۱	۴۴	۴۵	سرویس کار و نگهدار خودروهای بنزینی.....
۱۵	۰	۱۵	شلوار دوز.....
۱۲۵	۰	۱۲۵	قالی باف درجه ۲(هجرت).....
۱۵۳	۴	۱۵۷	قلاب باف.....
۶۹	۴۳	۱۱۲	کارور عمومی رایانه های شخصی.....
۳۳۸	۵	۳۴۳	گلدوز دستی.....
۲۲۱	۱	۲۲۲	گلساز عمومی.....
۱۶	۰	۱۶	گلیم باف درجه ۲ (هجرت).....
۰	۳۴	۳۴	لوله کش گاز خانگی تجاری.....
۴۵	۱	۴۶	مکرومه باف.....
۸۸۹	۲۱	۹۱۰	نازک دوز زنانه.....
۲۹۶	۴	۳۰۰	هویه کار پارچه.....
۰	۲۰	۲۰	کارگر اسکلت ساز درجه ۲.....
۱۵	۸۷	۱۰۲	سایر(۱).....

۱- شامل آموزش در صنایع می باشد.

مأخذ - سازمان آموزش فنی و حرفه ای استان (ر.ب).